



**Wojewódzki Urząd Pracy w Gdańsku**

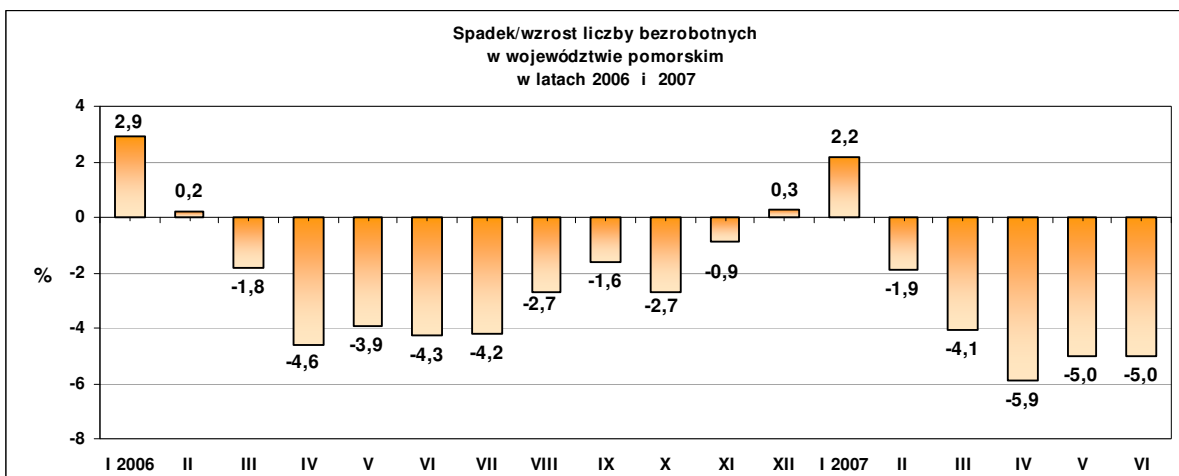


*Informację opracowano w Zespole Badań, Analiz i Informacji*

*lipiec 2007 r.*

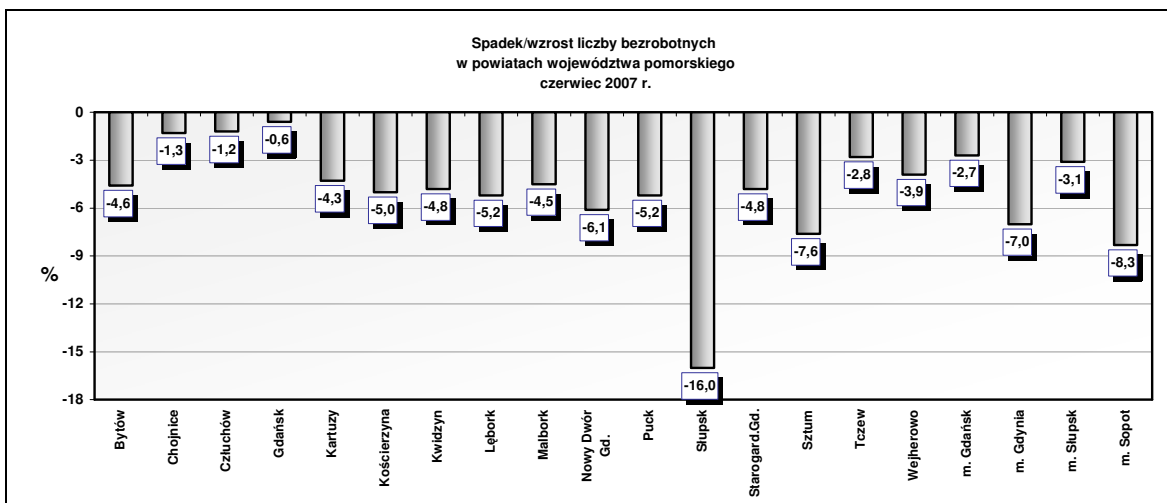
Według stanu na 30 czerwca 2007 r. liczba bezrobotnych zarejestrowanych w powiatowych urzędach pracy województwa pomorskiego wyniosła 102866 osób i w porównaniu do miesiąca poprzedniego zmniejszyła się o 5363 osoby, tj. o 5,0%. Liczba bezrobotnych kobiet wyniosła 65865 osób (64,0% ogółu bezrobotnych) i zmniejszyła się o 2450 osób, tj. o 3,6%. W czerwcu 2007 r. stopa bezrobocia w pomorskim zmniejszyła się o 0,6 pkt proc. i wyniosła 12,9%.

Według stanu na koniec czerwca 2007 we wszystkich powiatach województwa pomorskiego kobiety stanowiły więcej niż 59% ogółu bezrobotnych. Największy odsetek bezrobotnych kobiet odnotowano w powiecie sztumskim – 72,9%.



Źródło: Opracowanie własne na podstawie badań statystycznych rynku pracy MPiPS-01

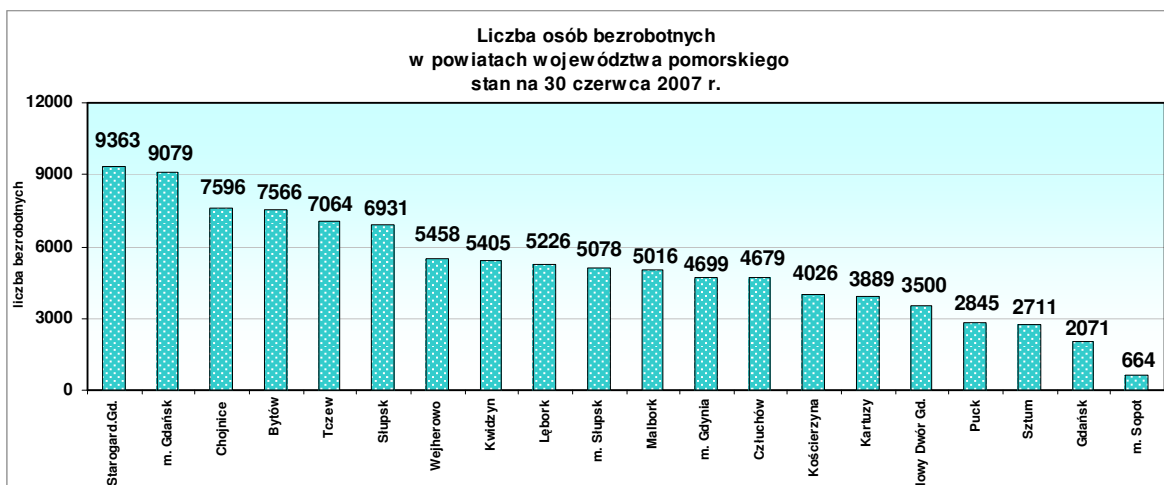
W czerwcu 2007 r. we wszystkich powiatach województwa pomorskiego odnotowano spadek liczby bezrobotnych, największy w powiecie słupskim (o 16,0%) i w Sopocie (o 8,3%).



Źródło: Opracowanie własne na podstawie badań statystycznych rynku pracy MPiPS-01

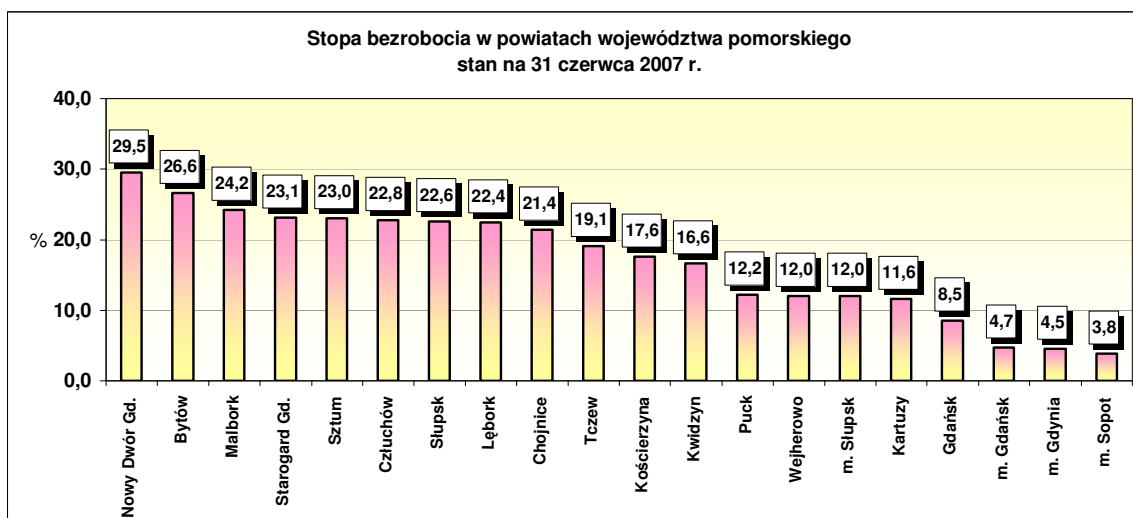
W okresie grudzień 2006 – czerwiec 2007 we wszystkich powiatach województwa pomorskiego odnotowano spadek liczby bezrobotnych: największy w powiecie puckim o 31,9% i sztumskim o 27,4%, najmniejszy w powiecie kwidzyńskim o 1,4% (dla województwa – 18,3%).

30 czerwca 2007 r. liczba bezrobotnych w poszczególnych powiatach województwa pomorskiego kształtowała się następująco:



Źródło: Opracowanie własne na podstawie badań statystycznych rynku pracy MPiPS-01

30 czerwca 2007 r. stopa bezrobocia w poszczególnych powiatach województwa pomorskiego kształtowała się następująco:

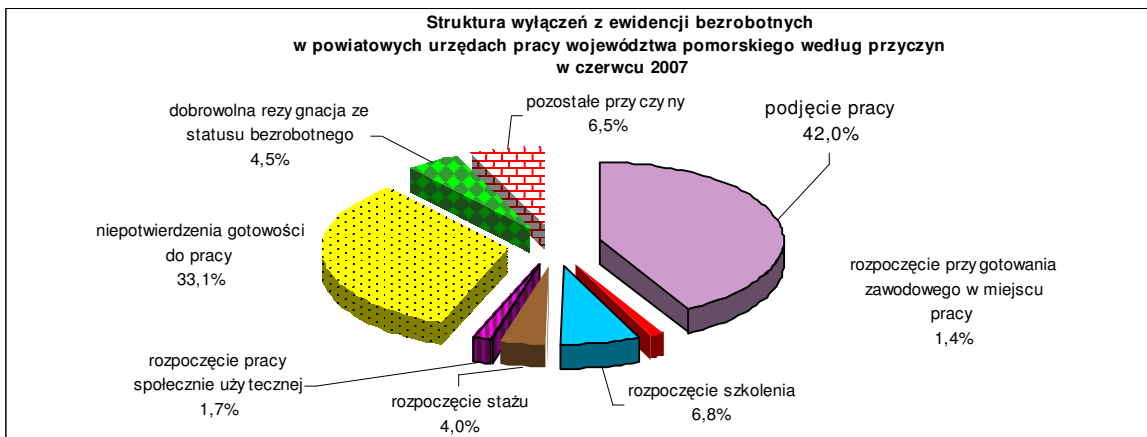


Źródło: Opracowanie własne na podstawie informacji GUS

W czerwcu 2007 r. zarejestrowało się w powiatowych urzędach pracy województwa pomorskiego 10468 osób bezrobotnych, tj. o 269 osób (o 2,6%) więcej niż w maju br. Wzrost liczby rejestrujących się bezrobotnych wynikał przede wszystkim ze wzrostu liczby *rejestrujących się po raz kolejny* (o 374 osoby, tj. o 4,8%). Na wzrost *rejestrujących się po raz kolejny* miała między innymi wpływ większa, niż w miesiącu poprzednim, rejestracja osób bezrobotnych powracających po szkoleniu (o 302 osoby) i po stażu (o 142 osoby). Wśród *rejestrujących się po raz pierwszy*, podobnie jak w maju br., blisko 70% (1527 osób) stanowili bezrobotni do 25 roku życia.

Z ewidencji bezrobotnych w czerwcu 2007 r. wyłączono 15831 osób, tj. o 104 osoby (o 0,7%) mniej niż w miesiącu poprzednim. Wyłączenia z ewidencji dokonano przede wszystkim z powodu:

- podjęcia pracy - 6651 osób (w maju 2007 r. - 6996 osób),
- niepotwierdzenia gotowości do pracy – 5245 osób (4744 osoby),
- rozpoczęcia szkolenia – 1076 osób (1080 osób),
- dobrowolnej rezygnacji ze statusu bezrobotnego – 710 osób (684 osoby).



Źródło: Opracowanie własne na podstawie badań statystycznych rynku pracy MPiPS-01

**Pozostałe przyczyny wyłączeń** to m.in.: podjęcie nauki, ukończenie 60/65 lat, nabycie praw emerytalnych lub rentowych, nabycie praw do świadczenia przedemerytalnego.

Wśród osób wyłączonych z ewidencji bezrobotnych z powodu podjęcia pracy 5492 osoby podjęły pracę niesubsydiowaną (o 375 osób, tj. o 6,4% mniej niż w maju 2007 r.), w tym 1081 osób pracą sezonową. Pracę subsydiowaną natomiast podjęło 1159 osób (o 30 osób, tj. o 2,7% więcej w porównaniu do maja br.), w tym: 532 osoby podjęły prace interwencyjne, 288 osób podjęło pracę w ramach refundacji kosztów zatrudnienia bezrobotnego oraz 277 osób podjęło działalność gospodarczą.

W czerwcu 2007 r. liczba zgłoszonych ofert pracy nadal utrzymywała się na wysokim poziomie – 9582 (o 428 ofert, tj. o 4,3% mniej niż w maju br.). Największa liczba ofert pracy zgłoszona została do Powiatowego Urzędu Pracy w Gdyni (1793 oferty) i była blisko dwukrotnie wyższa od liczby ofert pracy zgłoszonych w ubiegłym miesiącu. W końcu czerwca 2007 r. powiatowe urzędy pracy województwa pomorskiego dysponowały 5080 ofertami pracy, w tym 17,4% stanowiły oferty niewykorzystane dłużej niż 1 miesiąc (w maju br. – 19,7%).



Źródło: Opracowanie własne na podstawie badań statystycznych rynku pracy MPiPS-01

W I półroczu 2007 r. w województwie pomorskim zgłoszono 51,4 tys. ofert pracy, w tym 23,7% stanowiły oferty pracy subsydiowanej. W powiecie malborskim odsetek ofert pracy subsydiowanej wynosił 88,1% (przy 1,1 tys. ofert), natomiast w Gdyni 5,5% (przy 6,3 tys. ofert).

Według stanu na 30 czerwca 2007 r. liczba osób bezrobotnych posiadających prawo do zasiłku wynosiła 17027 osób, co stanowiło 16,6 % ogółu bezrobotnych. W stosunku do poprzedniego miesiąca liczba ta zmniejszyła się o 780 osób, tj. o 4,4%.

W powiatowych urzędach pracy zarejestrowanych było na koniec czerwca 2007 r. 68 bezrobotnych cudzoziemców (w maju 2007 r. – 75).

Osoby bezrobotne będące w szczególnej sytuacji na rynku pracy<sup>1</sup> zarejestrowane w powiatowych urzędach pracy województwa pomorskiego według stanu na 30 czerwca 2007 r.:

| Kategorie osób bezrobotnych                                    | Liczba osób bezrobotnych | Udział w ogólnej liczbie bezrobotnych |
|--|--------------------------|---------------------------------------|
| do 25 roku życia   | 20397                    | 19,8%                                 |
| które ukończyły szkołę wyższą, do 27 roku                      | 443                      | 0,4%                                  |
| długotrwale bezrobotne   | 65950                    | 64,1%                                 |
| powyżej 50 roku życia  | 21768                    | 21,2%                                 |
| bez kwalifikacji zawodowych                                    | 30326                    | 29,5%                                 |
| samotnie wychowujące co najmniej jedno dziecko do 7 roku życia | 6288                     | 6,1%                                  |
| niepełnosprawne  | 3916                     | 3,8%                                  |

Zródło: Opracowanie własne na podstawie badań statystycznych rynku pracy MPIPS-01

Ponadto 30 czerwca 2007 r. w ewidencjach powiatowych urzędów pracy województwa pomorskiego zarejestrowane były 2272 osoby poszukujące pracy, w tym 1339 osób niepełnosprawnych nie pozostających w zatrudnieniu (w maju br. - odpowiednio 2298 osób i 1375 osób).

W czerwcu 2007 roku – 521 osób w wyniku podjęcia zatrudnienia z własnej inicjatywy nabyło uprawnienia do dodatku aktywizacyjnego<sup>2</sup>. Według stanu na koniec czerwca b.r. uprawnionymi do otrzymywania dodatku aktywizacyjnego były 1523 osoby (w końcu maja br.– 1455 osób).

W czerwcu 2007 r. z g ł o s z e ń z w o l n i e ń z przyczyn dotyczących zakładu pracy dokonały:

1. Jednostka Wojskowa nr 1872 w Słupsku – 24 osoby,
2. „GARDEN – STAR” Sp. z o.o. w Dzierzgoniu (powiat sztumski) – 20 osób.

W czerwcu 2007 r. z w o l n i e ń z przyczyn dotyczących zakładu pracy dokonała m.in.:

1. „GARDEN – STAR” Sp. z o.o. w Dzierzgoniu – zakład uległ likwidacji z dniem 1.07. 2007 r. - (powiat sztumski) – 20 osób.

#### **Na kształtowanie się liczby bezrobotnych w czerwcu 2007 r. miały wpływ m.in.:**

- Znacznie większa liczba wyłączeń (15,8 tys. osób), niż liczba rejestracji bezrobotnych (10,8 tys. osób).
- Większa niż w maju b.r. liczba rejestracji osób bezrobotnych (o 0,3 tys. osób, tj. o 2,6%).
- Niewiele mniejsza niż w maju br. liczba wyłączeń z ewidencji bezrobotnych (spadek o 0,7%).
- Utrzymująca się wysoka liczba zgłaszanych ofert pracy - 9,6 tys. ofert.

<sup>1</sup> Ustawa z dnia 20 kwietnia 2004 r. o promocji zatrudnienia i instytucjach rynku pracy (Dz. U. Nr 99, poz. 1001 z późn. zm.) określiła w art. 49 kategorię „osób będących w szczególnej sytuacji na rynku pracy” w stosunku do których mogą być dodatkowo stosowane działania określone w art. 50 – 61. Do osób tych zaliczono: bezrobotnych do 25 roku życia, bezrobotnych długotrwale, bezrobotnych powyżej 50 roku życia, bezrobotnych bez kwalifikacji zawodowych, bezrobotnych samotnie wychowujących co najmniej jedno dziecko do 7 roku życia, bezrobotnych niepełnosprawnych. Definiowanie tych kategorii osób wynika z art. 2 ust.1 oraz art. 53 ust.2.

<sup>2</sup> Bezrobotnemu posiadającemu prawo do zasiłku przysługuje, zgodnie z art. 48 ustawy o promocji zatrudnienia i instytucjach rynku pracy (Dz. U. Nr 99, poz. 1001 z późn. zm.) dodatek aktywizacyjny, jeżeli:

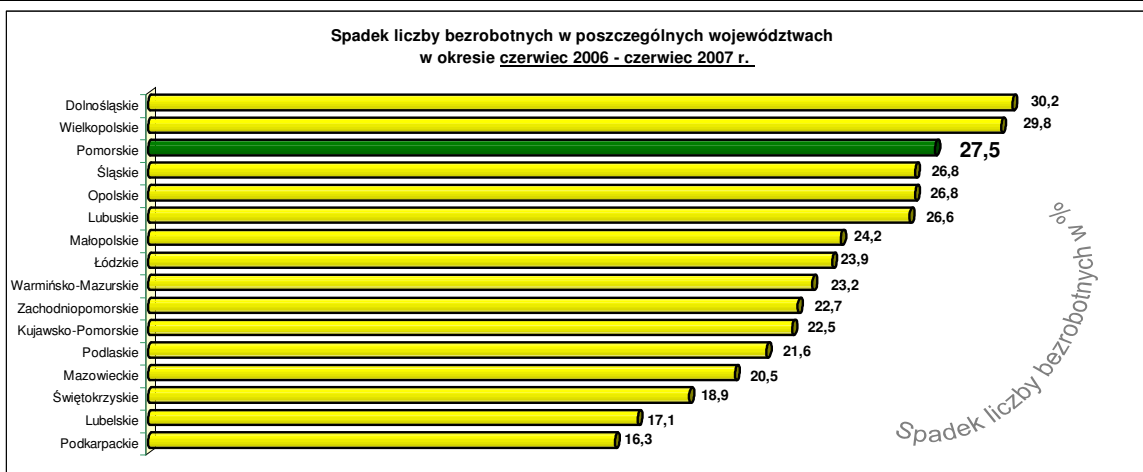
1) w wyniku skierowania przez powiatowy urząd pracy podjął zatrudnienie w niepełnym wymiarze czasu pracy obowiązującym w danym zawodzie lub służbie i otrzymuje wynagrodzenie niższe od minimalnego wynagrodzenia za pracę (dodatek aktywizacyjny przysługuje w wysokości stanowiącej różnicę między minimalnym wynagrodzeniem za pracę a otrzymywanym wynagrodzeniem, nie większej jednak niż 50% zasiłku, o którym mowa w art. 72 ust.1, przez okres, w jakim przysługiwałby bezrobotnemu zasiłek);

2) z własnej inicjatywy podjął zatrudnienie lub inną pracę zarobkową (dodatek aktywizacyjny przysługuje w wysokości do 30% zasiłku, o którym mowa w art. 72 ust.1, przez połowę okresu, w jakim przysługiwałby bezrobotnemu zasiłek).

**Dla porównania, w czerwcu 2006 r.** liczba bezrobotnych zarejestrowanych w powiatowych urzędach pracy województwa pomorskiego wyniosła 141,9 tys. osób, w tym 83,7 tys. kobiet (59,0%). Odnotowano spadek liczby bezrobotnych o 6,4 tys. osób tj. o 4,3%. Liczba zgłoszonych ofert pracy w czerwcu 2006 r. wyniosła 8,4 tys. Stopa bezrobocia dla województwa pomorskiego wynosiła 17,2%, a dla kraju 15,9%.

**W kraju w czerwcu 2007 r.** liczba bezrobotnych zarejestrowanych w powiatowych urzędach pracy wyniosła 1895,1 tys. osób i w stosunku do poprzedniego miesiąca zmniejszyła się o 90 tys. osób, tj. o 4,5%. Spadek liczby bezrobotnych dotyczył wszystkich województw, największy odnotowano w województwie opolskim (o 5,8%). Stopa bezrobocia w kraju zmniejszyła się w czerwcu br., tak jak w pomorskim, o 0,6 pkt proc i wyniosła 12,4% (w pomorskim 12,9 %).

**W okresie czerwiec 2006 r. – czerwiec 2007 r.** liczba bezrobotnych w województwie pomorskim zmniejszyła się o 27,5% (o 39,1 tys. osób). Województwo pomorskie należy do trzech województw o największej dynamice spadku liczby bezrobotnych w kraju (dolnośląskie, wielkopolskie, pomorskie).



#### Informacje uzupełniające o rynku pracy,

sporządzone na podstawie opracowania sygnałowego Urzędu Statystycznego w Gdańsku  
Komunikat o sytuacji społeczno-gospodarczej województwa pomorskiego w czerwcu 2007 r., nr 6 z 24.07. 2007 r.

#### Zatrudnienie

W czerwcu br. **przeciętne zatrudnienie w sektorze przedsiębiorstw** wyniosło 265,5 tys. osób i było wyższe od niż przed rokiem i przed miesiącem (odpowiednio o 4,3% i o 0,5%). *W kraju przeciętne zatrudnienie wynosiło 5144,1 tys. osób i wzrosło w stosunku do czerwca ub. roku o 4,6%, a do maja br. o 0,6%.*

#### Wynagrodzenia

W czerwcu br. **przeciętne miesięczne wynagrodzenie brutto w sektorze przedsiębiorstw** wyniosło 3016,96 zł i było o 13,6% wyższe od notowanego w analogicznym miesiącu ub. roku oraz o 3,5% w stosunku do maja br. *W kraju przeciętne miesięczne wynagrodzenie brutto w czerwcu br. wzrosło w tym okresie o 9,3% w stosunku do czerwca 2006 r. i o 3,3% w odniesieniu do poprzedniego miesiąca.*

#### Podmioty gospodarki narodowej

W końcu czerwca 2007 r. w **rejestrze REGON** zarejestrowanych było 231,2 tys. podmiotów, o 1,2% więcej niż w porównywalnym okresie ub. roku. Podmioty zarejestrowane w sektorze prywatnym stanowiły 95,7% ogółu, a ich liczba wyniosła – 221,1 tys. (wzrost o 1,3% w stosunku do stanu z końca czerwca 2006 r.). W sektorze tym dominowały osoby fizyczne prowadzące działalność gospodarczą (171,3 tys.), które stanowiły 74,1% ogólnej liczby podmiotów.