



WOJEWÓDZKI URZĄD PRACY W GDAŃSKU

Partner w rozwoju. WUP. POMORZE

Informacja miesięczna o rynku pracy

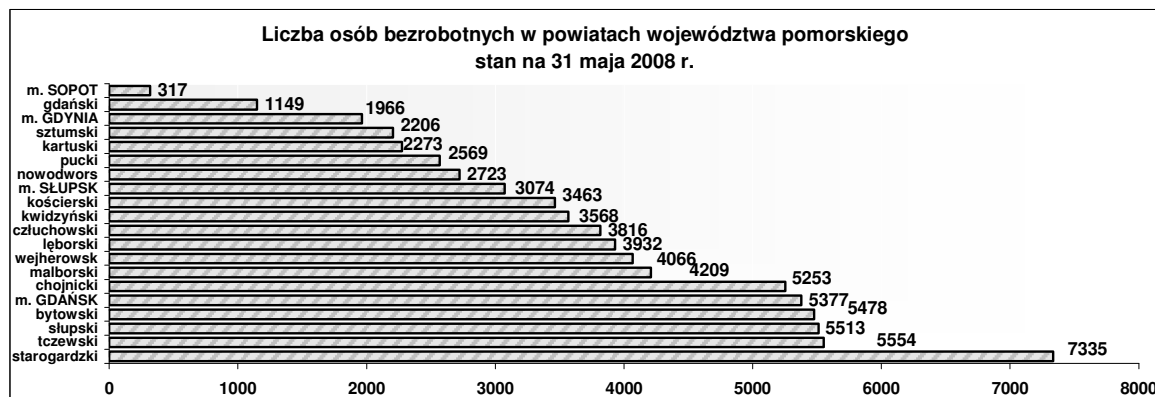
województwo pomorskie
maj 2008 r.

*Informację opracowano w Zespole Badań, Analiz i Informacji
czerwiec 2008 r.*

Informacje bieżące

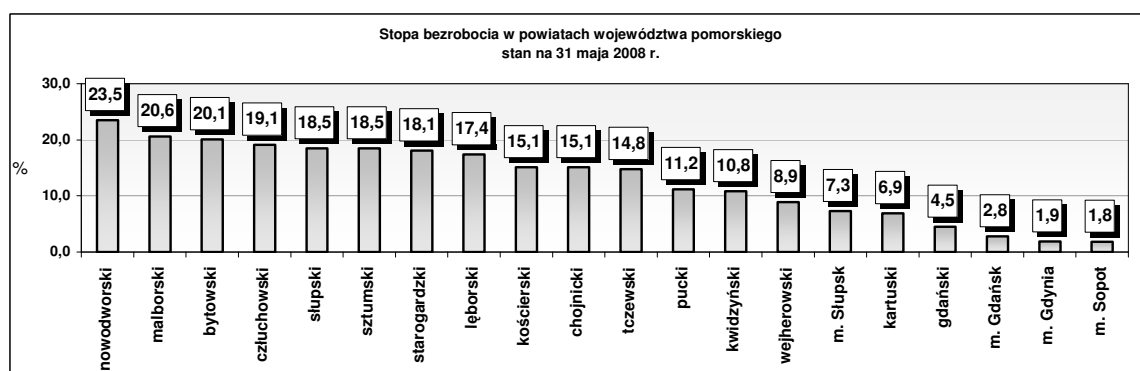


Według stanu na 31 maja 2008 r. liczba bezrobotnych zarejestrowanych w powiatowych urzędach pracy województwa pomorskiego wyniosła 73 841 osób (w kraju 1 525,6 tys. osób).



Źródło: Opracowanie własne na podstawie badań statystycznych rynku pracy MPiPS-01.

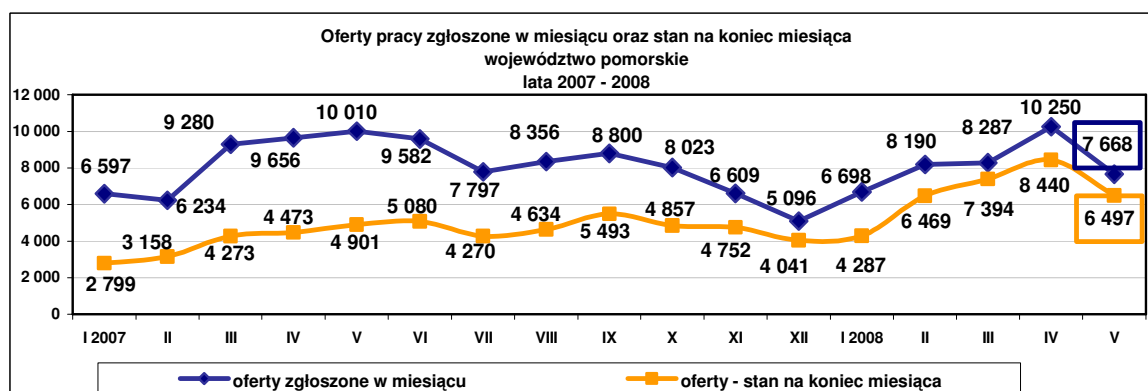
W maju 2008 r. stopa bezrobocia w województwie pomorskim wyniosła 9,3% (w kraju 10,0%).



Źródło: Opracowanie własne na podstawie informacji GUS.

W maju 2008 r. do powiatowych urzędów pracy w województwie pomorskim zgłoszono 7 668 ofert pracy (w kraju 104,4 tys.). Według stanu na koniec miesiąca liczba ofert pracy w pomorskim wyniosła 6 497, w tym 2 222 (34,2%) stanowiły oferty niewykorzystane dłużej niż 1 miesiąc.

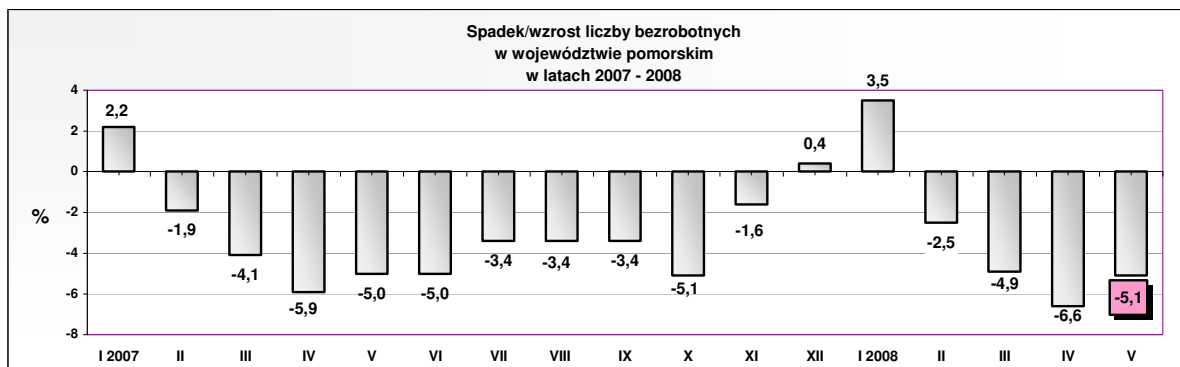
W Powiatowym Urzędzie Pracy w Nowym Dworze Gdańskim oferty pracy niewykorzystane dłużej niż 1 miesiąc stanowiły 86,6% wszystkich ofert, które pozostały w tym powiecie w końcu maja.



Źródło: Opracowanie własne na podstawie badań statystycznych rynku pracy MPiPS-01.

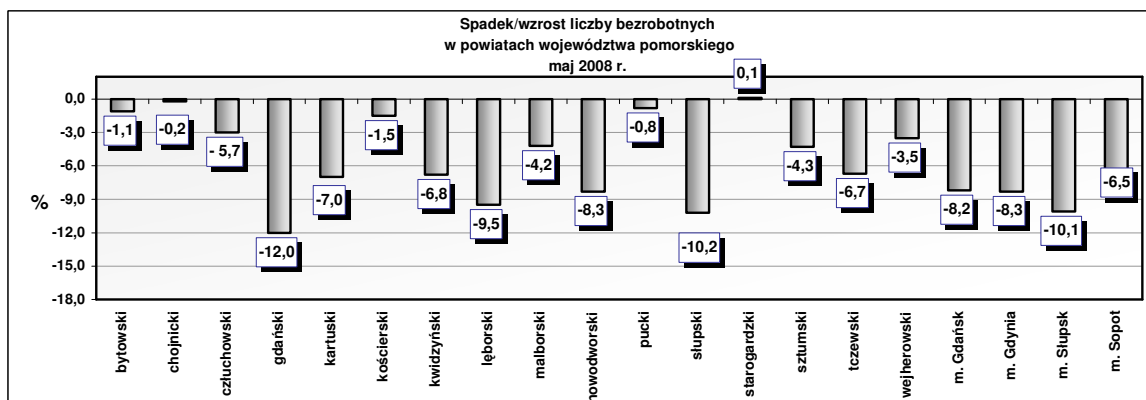
Zmiany w miesiącu

W porównaniu do kwietnia 2008 r. **liczba bezrobotnych** w województwie pomorskim **zmniejszyła się** o 3 993 osoby, tj. o 5,1%.



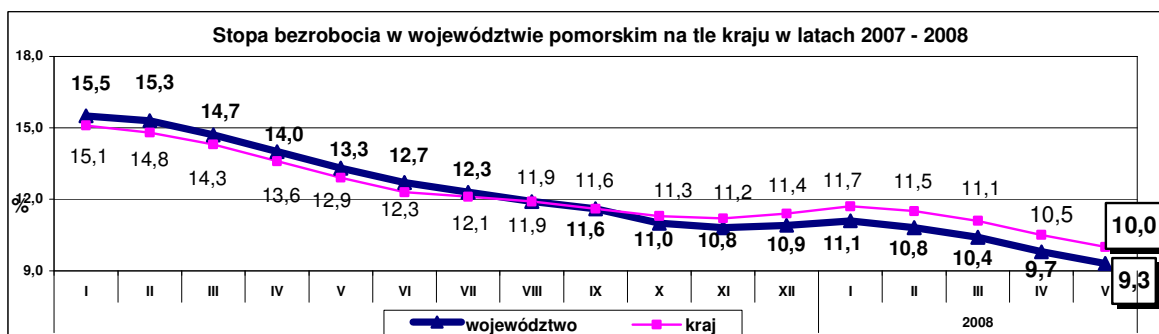
Źródło: Opracowanie własne na podstawie badań statystycznych rynku pracy MPiPS-01.

W maju 2008 r. **spadek liczby bezrobotnych odnotowano we wszystkich powiatach województwa pomorskiego** za wyjątkiem **powiatu starogardzkiego, gdzie nastąpił nieznaczny wzrost** (o 8 osób, tj. o 0,1%). Największy spadek bezrobocia wystąpił w **powiecie gdańskim** (o 12,0%), powiecie **słupskim** (o 10,2%) i **Słupsku** (o 10,1%).



Źródło: Opracowanie własne na podstawie badań statystycznych rynku pracy MPiPS-01.

W maju 2008 r. w stosunku do miesiąca poprzedniego **stopa bezrobocia** w pomorskim **zmniejszyła się o 0,4 pkt proc.** (w kraju o 0,5 pkt proc.).



Źródło: Opracowanie własne na podstawie informacji GUS.

Liczba zgłoszonych **ofert pracy** w maju 2008 r. była **niższa** o 2 582 oferty (o 25,2%) w stosunku do kwietnia 2008 r. Zmniejszyła się również liczba ofert pracy, które pozostały w dyspozycji PUP na koniec miesiąca maja o 1943 (o 23,0 %) oraz liczba ofert niewykorzystanych dłużej niż 1 miesiąc o 419 (o 15,9%).

Osoby zarejestrowane według stanu na 31 maja 2008 r.

Bezrobotne kobiety – 48 112 osób; w stosunku do kwietnia 2008 r. spadek o 2 012 osób, tj. o 4,0% (spadek liczby bezrobotnych mężczyzn wyniósł 1 981 osób, tj. 7,1%).

Województwo pomorskie wraz z województwem wielkopolskim należało do województw o **najwyższym w kraju udziale kobiet w liczbie bezrobotnych ogółem (65,2%)**. Udział ten w województwie pomorskim w stosunku do poprzedniego miesiąca zwiększył się o 0,8 pkt proc.

Odsetek bezrobotnych kobiet powyżej 70% występował w powiecie sztumskim (72,8%), wejherowskim (70,9%) oraz w Gdyni (70,3%).

Bezrobotne osoby posiadające prawo do zasiłku – 14 178 osób (19,2% ogółu bezrobotnych); w stosunku do poprzedniego miesiąca spadek o 852 osoby, tj. o 5,7%.

Bezrobotni cudzoziemcy - 44 osoby (w kwietniu 2008 r. – 46 osób).

Osoby poszukujące pracy – 2 235 osób, w tym 1 361 osób niepełnosprawnych nie pozostających w zatrudnieniu (w kwietniu 2008 r. - odpowiednio 2 308 osób i 1 400 osób).

W maju 2008 r. - 460 osób nabyło **uprawnienia do dodatku aktywizacyjnego** w wyniku podjęcia zatrudnienia z własnej inicjatywy. Według stanu na koniec miesiąca uprawnionymi do otrzymywania dodatku aktywizacyjnego było 1 468 osób (w końcu kwietnia 2008 r. – 1 375 osób).

Osoby bezrobotne będące **w szczególnej sytuacji na rynku pracy**¹ zarejestrowane w powiatowych urzędach pracy województwa pomorskiego według **stanu na 31 maja 2008 r.:**

Kategorie osób bezrobotnych	Liczba osób bezrobotnych	Udział w ogólnej liczbie bezrobotnych
do 25 roku życia	14 924	20,2%
które ukończyły szkołę wyższą, do 27 roku życia	470	0,6%
długotrwale bezrobotne	42 025	56,9%
kobiety, które nie podjęły zatrudnienia po urodzeniu dziecka	10 214	13,8%
powyżej 50 roku życia	16 548	22,4%
bez kwalifikacji zawodowych	22 603	30,6%
bez doświadczenia zawodowego	16 242	22,0%
bez wykształcenia średniego	45 851	62,1%
samotnie wychowujące co najmniej jedno dziecko do 18 roku życia	7 848	10,6%
które po odbyciu kary pozbawienia wolności nie podjęły zatrudnienia	904	1,2%
niepełnosprawni	3 750	5,1%

Zródło: Opracowanie własne na podstawie badań statystycznych rynku pracy MPiPS-01.

W maju 2008 r. zgłoszenia zwolnień (powyżej 20 osób) z przyczyn dotyczących zakładu pracy dokonały firmy:

1. Samodzielny Publiczny ZOZ Gdańskie Centrum Rehabilitacji w Dzierżążnie (powiat kartuski) – 39 osób,
2. MGJ Sp. z o.o. Leśniewo (powiat pucki) – 21 osób,
3. Jednostka Wojskowa nr 1872 w Słupsku – 23 osoby.

W maju 2008 r. z w o l n i e n i a (powyżej 20 osób) z przyczyn dotyczących zakładu pracy dokonała firma:

1. Szpital Specjalistyczny w Prabutach (powiat kwidziński) – 135 osób.

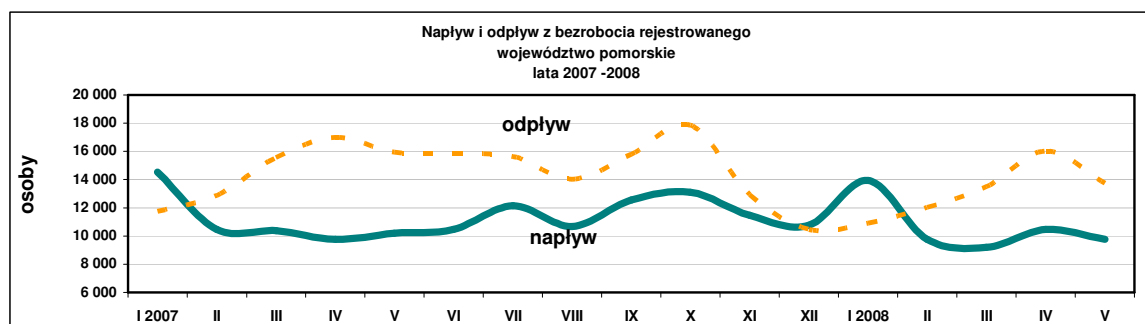
Napływ, odpływ z bezrobocia

¹ W związku z nowelizacją przepisów ustawy o promocji zatrudnienia i instytucjach rynku pracy wynikającą z ustawy z dnia 24 sierpnia 2007 r. o zmianie ustawy o promocji zatrudnienia i instytucjach rynku pracy oraz o zmianie niektórych innych ustaw (Dz. U. Nr 176, poz. 1243) zmianie uległo brzmienie art. 49, określającego „osoby będące w szczególnej sytuacji na rynku pracy”. Zgodnie z nowelizacją art.49 do „osób będących w szczególnej sytuacji na rynku pracy” należą: bezrobotni do 25 roku życia, bezrobotni długotrwale lub kobiety, które nie podjęły zatrudnienia po urodzeniu dziecka, bezrobotni powyżej 50 roku życia, bezrobotni bez kwalifikacji zawodowych, bez doświadczenia zawodowego lub bez wykształcenia średniego, bezrobotni samotnie wychowujące co najmniej jedno dziecko do 18 roku życia, bezrobotni, którzy po odbyciu kary pozbawienia wolności nie podjęli zatrudnienia, bezrobotni niepełnosprawni. Monitorowanie tych kategorii osób stało się możliwe od stycznia 2008 r., w związku ze zmianą formularza sprawozdania MPiPS-01.

W maju 2008 r. **zarejestrowało się** w powiatowych urzędach pracy województwa pomorskiego 9 761 osób bezrobotnych, tj. o 712 osób (o 6,8%) mniej niż miesiąc wcześniej. Spadek liczby rejestrujących się bezrobotnych wynikał ze spadku *rejestrujących się po raz kolejny* (o 1035 osób, tj. o 12,0%). Wśród bezrobotnych *rejestrujących się po raz kolejny* odnotowano duży spadek osób powracających do rejestru po odbyciu stażu (o 250 osób, tj. o 33,8%). Natomiast odnotowano wzrost rejestracji osób bezrobotnych, rejestrujących się po raz pierwszy (o 323 osoby, tj. o 17,6%).

Z ewidencji bezrobotnych w maju 2008 r. **wyłączono** 13 754 osoby, tj. o 2 263 osoby (o 14,1%) mniej niż w miesiącu poprzednim. Wyłączenia z ewidencji dokonano przede wszystkim z powodu:

- podjęcia pracy - 5 376 osób (39,1% ogółu wyłączeń),
- niepotwierdzenia gotowości do pracy – 4 249 osób (30,9%),
- rozpoczęcie szkolenia – 1 391 osób (10,1%),
- dobrowolnej rezygnacji ze statusu bezrobotnego – 779 osób (5,7%),
- rozpoczęcia stażu – 498 osób (3,6%).
- rozpoczęcia pracy społecznie użytecznej – 368 osób (2,7%),



Zródło: Opracowanie własne na podstawie badań statystycznych rynku pracy MPiPS-01.

Wśród osób wyłączonych z ewidencji bezrobotnych z powodu **podjęcia pracy** 4 241 osób podjęło pracę *niesubsydiowaną* (o 451 osób, tj. o 9,6% mniej niż w kwietniu 2008 r.) oraz 1 135 osób podjęło pracę *subsydiowaną* (o 249 osób, tj. o 18,0% mniej niż w miesiącu poprzednim), w tym 406 osób podjęło prace interwencyjne (o 104 osoby, tj. o 20,4% mniej niż w kwietniu br.) oraz 346 osób podjęło działalność gospodarczą (o 14 osób, tj. o 3,9% mniej niż w kwietniu br.).

Podsumowanie

Na kształtowanie się liczby bezrobotnych w województwie pomorskim w maju 2008 r. miały wpływ m.in.

- Większa liczba wyłączeń (13,8 tys. osób), niż liczba rejestracji bezrobotnych (9,8 tys. osób).
- Mniejsza niż w kwietniu 2008 r. liczba rejestracji osób bezrobotnych (o 0,7 tys. osób, tj. o 6,8%).
- Mniejsza niż w poprzednim miesiącu liczba wyłączeń z ewidencji bezrobotnych (o 2,3 tys. osób, tj. o 14,1%), wynikająca przede wszystkim ze spadku wyłączeń z tytułu podjęcia pracy (o 0,7 tys. osób, tj. o 11,5%), niepotwierdzenia gotowości do pracy (o 0,6 tys. osób, tj. o 13,1%), rozpoczęcia pracy społecznie użytecznej (0,3 tys. osób, tj. o 46,0%).

W kraju w maju 2008 r. liczba bezrobotnych zarejestrowanych w powiatowych urzędach pracy wyniosła 1 525,6 tys. osób i w stosunku do poprzedniego miesiąca zmniejszyła się o 80,1 tys. osób, tj. o 5,0%. Spadek liczby bezrobotnych dotyczył wszystkich województw, największy odnotowano w zachodniopomorskim - o 7,1% (w pomorskim o 5,1%). Stopa bezrobocia w kraju zmniejszyła się w maju br. o 0,5 pkt proc. i wyniosła 10,0% (w województwie pomorskim 9,3%). **Najniższą stopę bezrobocia w Polsce odnotowano w Sopocie 1,8% i w Gdyni 1,9%.**