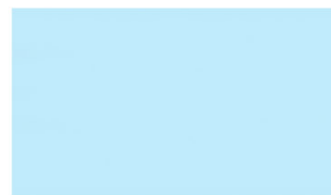




WOJEWÓDZKI URZĄD PRACY W GDAŃSKU
Partner w rozwoju. WUP. Pomorze



Informacja miesięczna o rynku pracy

województwo pomorskie

czerwiec

2011



Podstawowe informacje

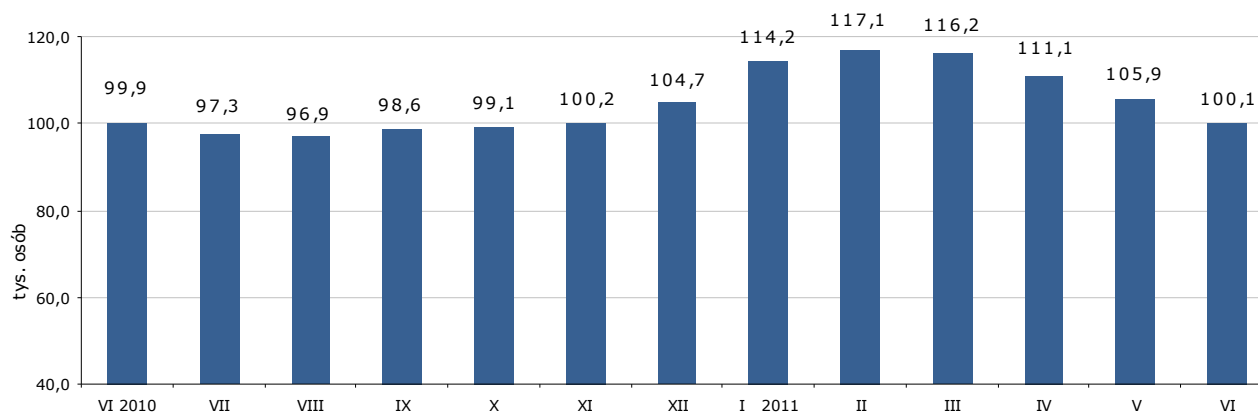
Województwo pomorskie	maj 2011	czerwiec 2011	zmiana		
			liczba	% / pkt proc.	
Bezrobotni zarejestrowani (stan w końcu miesiąca)	105 938	100 062	- 5 876	- 5,5%	↓
Stopa bezrobocia (stan w końcu miesiąca)	12,2%	11,6%	x	- 0,6 pkt proc.	↓
Wolne miejsca pracy i miejsca aktywizacji zawodowej zgłoszone w miesiącu	4 886	4 421	- 465	- 9,5%	↓
Przeciętne zatrudnienie w sektorze przedsiębiorstw (w tys.)	279,1	280,7	1,6	0,6%	↑
Przeciętne miesięczne wynagrodzenia brutto w sektorze przedsiębiorstw (w zł)	3 508,54	3 521,07	12,53	0,4%	↑
Zwolnienia grupowe w miesiącu (liczba osób)	429	144	- 285	- 66,4%	↓

Źródło: Opracowanie własne na podstawie badań statystycznych rynku pracy MPIPS-01 oraz danych GUS.

Porównanie do czerwca 2010 roku

- ⇒ W czerwcu 2011 r. liczba bezrobotnych zarejestrowanych w powiatowych urzędach pracy województwa pomorskiego wyniosła 100 062 osoby i w stosunku do czerwca 2010 r. (99 854 osoby) była wyższa o 208 osób, tj. o 0,2%.
- ⇒ W czerwcu 2011 r. zgłoszono do PUP 4 421 wolnych miejsc pracy i miejsc aktywizacji zawodowej i w porównaniu do analogicznego okresu 2010 roku (5 465) liczba ta była mniejsza o 1 044 miejsc, tj. o 19,1%.
- ⇒ Stopa bezrobocia w czerwcu 2011 r. (11,6%) w porównaniu do czerwca 2010 r. (11,8%) była niższa o 0,2 pkt proc.
- ⇒ Przeciętne zatrudnienie w sektorze przedsiębiorstw w czerwcu 2011 r. wyniosło 280,7 tys. osób i było wyższe o 3,7% od notowanego w czerwcu ub. roku (270,6 tys. osób).
- ⇒ W czerwcu br. przeciętne miesięczne wynagrodzenie brutto w sektorze przedsiębiorstw wyniosło 3 521,07 zł i było wyższe o 5,4% w porównaniu z analogicznym miesiącem 2010 r. (3 340,76 zł).
- ⇒ W czerwcu zakłady pracy województwa pomorskiego dokonały zwolnień grupowych w liczbie 144 pracowników; w czerwcu ubiegłego roku zwolniono 155 osób.

Liczba bezrobotnych w województwie pomorskim w latach 2010-2011



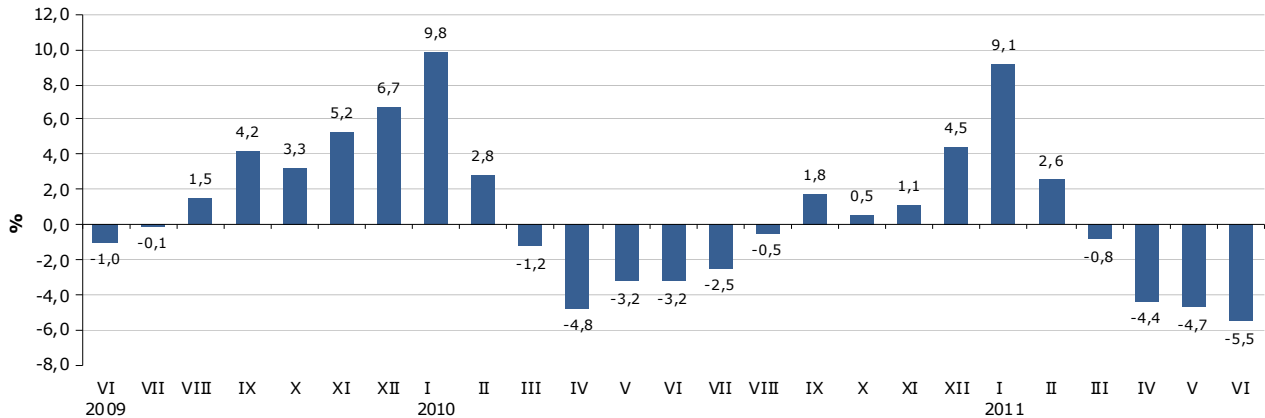
Źródło: Opracowanie własne na podstawie badań statystycznych rynku pracy MPIPS-01.

Województwo

Liczba bezrobotnych

W czerwcu 2011 r. liczba bezrobotnych zarejestrowanych w województwie pomorskim wyniosła 100 062 osoby i w porównaniu do maja 2011 r. zmniejszyła się o 5,5% (o 5 876 osób).

Spadek/wzrost liczby bezrobotnych w województwie pomorskim w latach 2009-2011



Źródło: Opracowanie własne na podstawie badań statystycznych rynku pracy MPIPS-01.

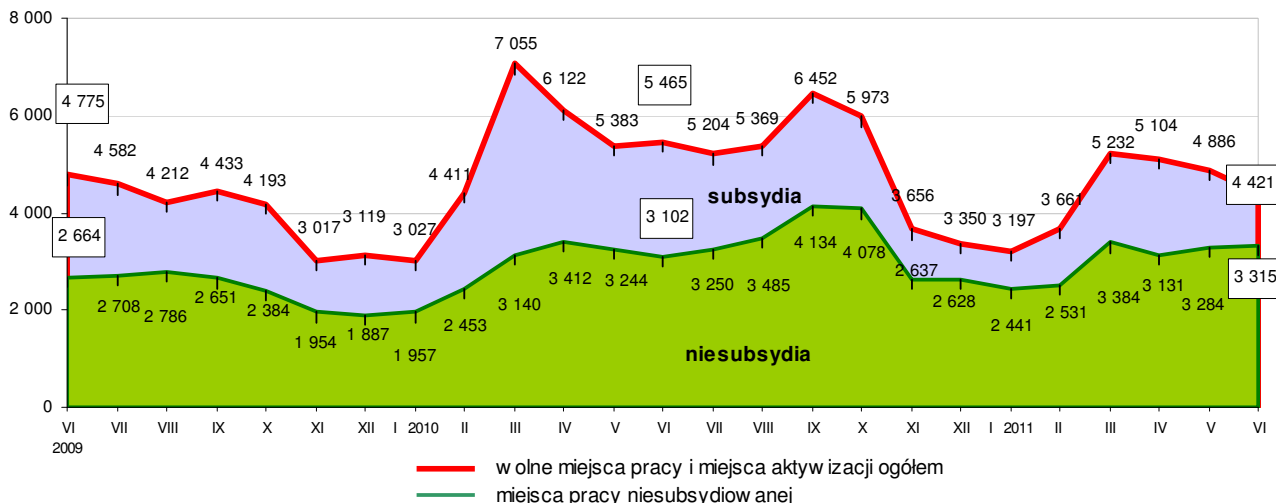
W czerwcu br. dynamika spadku była o 2,3 pkt proc. wyższa od odnotowanej w analogicznym okresie roku poprzedniego i o 4,5 pkt proc. wyższa od zmian z czerwca 2009 r.

Wolne miejsca pracy i miejsca aktywizacji zawodowej

W czerwcu 2011 r. do powiatowych urzędów pracy województwa pomorskiego zgłoszono 4 421 wolnych miejsc pracy i miejsc aktywizacji zawodowej i w porównaniu do miesiąca poprzedniego liczba ta zmniejszyła się o 465 miejsc (o 9,5%). Większość (75,0%) zgłoszonych ofert pracy w czerwcu br. stanowiły oferty pracy niesubsydiowanej (3 315 miejsc pracy). Spadek liczby zgłoszonych wolnych miejsc pracy i miejsc aktywizacji zawodowej w czerwcu 2011 r. w porównaniu do miesiąca poprzedniego wynikał ze spadku liczby miejsc pracy subsydiowanej o 496 miejsc, tj. o 31,0%. W czerwcu br. odnotowano natomiast niewielki wzrost ofert pracy niesubsydiowanej o 31 miejsc, tj. o 0,9%.

Według stanu na koniec miesiąca liczba wolnych miejsc pracy i miejsc aktywizacji zawodowej w Pomorskiem wyniosła 2 284.

Wolne miejsca pracy ogółem, w tym wolne miejsca pracy niesubsydiowanej zgłoszone w miesiącu w województwie pomorskim w latach 2009-2011

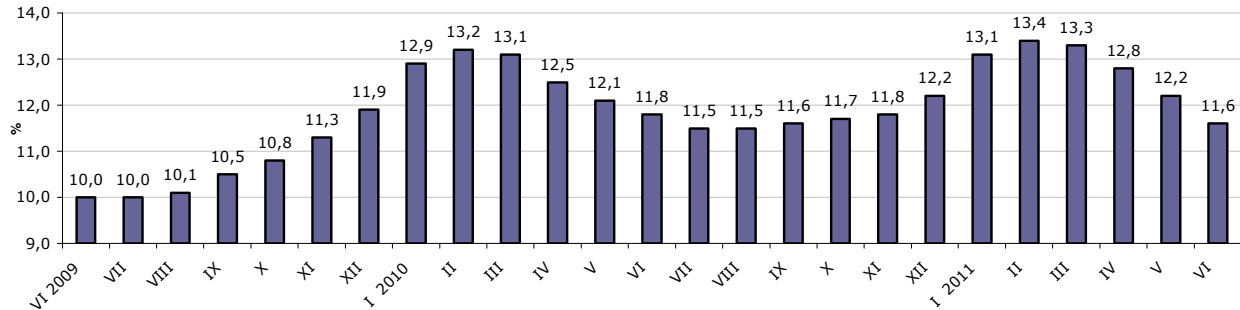


Źródło: Opracowanie własne na podstawie badań statystycznych rynku pracy MPIPS-01.

Stopa bezrobocia

W czerwcu 2011 r. stopa bezrobocia w województwie pomorskim wyniosła 11,6% i w stosunku do miesiąca poprzedniego zmniejszyła się o 0,6 pkt proc.

Stopa bezrobocia w województwie pomorskim w latach 2009-2011



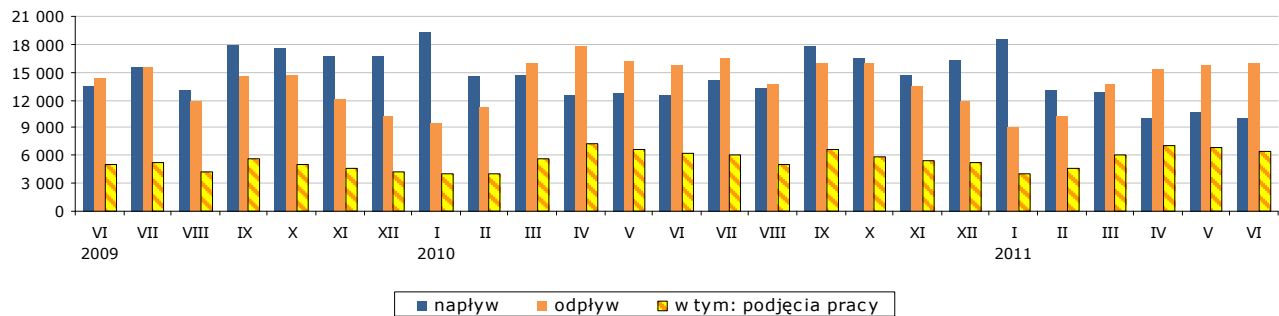
Źródło: Opracowanie własne na podstawie informacji GUS.

Napływ i odpływ bezrobotnych

W czerwcu 2011 r. zarejestrowały się w powiatowych urzędach pracy województwa pomorskiego 10 102 osoby bezrobotne, tj. o 501 osób (o 4,7%) mniej niż miesiąc wcześniej. Na zmniejszenie rejestracji wpłynął zarówno spadek liczby bezrobotnych rejestrujących się *po raz pierwszy* o 446 osób (o 15,3 %) oraz *po raz kolejny* o 55 osób (o 0,7%).

Z ewidencji bezrobotnych w czerwcu 2011 r. wyłączono 15 978 osób, tj. o 197 osób (o 1,2%) więcej niż w miesiącu poprzednim. Wyłączeń z ewidencji dokonano przede wszystkim z powodu: podjęcia pracy - 6 548 osób (41,0% ogółu wyłączeń); niepotwierdzenia gotowości do pracy - 5 831 osób (36,5%); dobrowolnej rezygnacji ze statusu bezrobotnego - 872 osoby (5,5%); rozpoczęcia szkolenia - 794 osoby (5,0%).

Napływ i odpływ bezrobotnych oraz podjęcia pracy w województwie pomorskim w latach 2009-2011



Źródło: Opracowanie własne na podstawie badań statystycznych rynku pracy MPiPS-01.

Zatrudnianie cudzoziemców

W czerwcu 2011 r. pracodawcy złożyli w powiatowych urzędach pracy województwa pomorskiego 489 oświadczeń o zamiarze powierzenia wykonywania pracy obywatelom Republiki Białoruś, Republiki Gruzji, Republiki Mołdowy, Federacji Rosyjskiej i Ukrainy bez konieczności uzyskania zezwolenia na pracę (w tym 80,4% dotyczyło obywateli Ukrainy). Najwięcej cudzoziemców będzie wykonywało pracę w budownictwie (44,4%). W porównaniu do maja 2011 r. (518 oświadczeń) ich liczba zmalała o 5,6%.

W czerwcu 2010 r. pracodawcy złożyli w powiatowych urzędach pracy województwa pomorskiego 444 oświadczenia o zamiarze powierzenia pracy cudzoziemcom zza wschodniej granicy (w maju 2010 r. - 269 oświadczeń).

Wybrane kategorie osób zarejestrowanych w powiatowych urzędach pracy

Według stanu na 30 czerwca 2011 r.:

- liczba **bezrobotnych kobiet** wyniosła 56 346 osób, tj. 56,3% ogółu bezrobotnych; w stosunku do maja 2011 r. zmniejszyła się o 2 134 osoby, tj. o 3,6% (liczba bezrobotnych mężczyzn zmniejszyła się o 3 742 osoby, tj. o 7,9% i wyniosła 43 716 osób);
- **bezrobotne osoby posiadające prawo do zasiłku** – 19 749 osób (19,7% ogółu bezrobotnych); w stosunku do miesiąca poprzedniego spadek o 1 050 osób, tj. o 5,0%;
- **osoby poszukujące pracy** – 1 983 osoby, w tym 1 028 osób niepełnosprawnych niepozostających w zatrudnieniu (w maju 2011 r. – odpowiednio 2 027 osób i 1 066 osób);

W czerwcu 2011 r.:

- 714 osób nabyło uprawnienia do dodatku aktywizacyjnego w wyniku podjęcia zatrudnienia z własnej inicjatywy;
- 16 osób, posiadających obywatelstwo polskie, nabyło prawo do zasiłku za granicą i pobierało zasiłek transferowy w Polsce (według stanu na 30 czerwca 2011 r. – 54 osoby).

Osoby bezrobotne będące w szczególnej sytuacji na rynku pracy zarejestrowane w powiatowych urzędach pracy województwa pomorskiego

Porównanie stanu na 31 maja 2011 r. i 30 czerwca 2011 r.

Kategorie osób bezrobotnych	Liczba osób bezrobotnych 31.05.2011 r.	Liczba osób bezrobotnych 30.06.2011 r.	Spadek	Spadek w %
Osoby bezrobotne będące w szczególnej sytuacji na rynku pracy razem	95 929	90 621	- 5 308	- 5,5
w tym:				
do 25 roku życia	23 396	21 520	- 1 876	- 8,0
długotrwale bezrobotne	45 637	44 275	- 1 362	- 3,0
kobiety, które nie podjęły zatrudnienia po urodzeniu dziecka	11 132	10 869	- 263	- 2,4
powyżej 50 roku życia	22 886	22 124	- 762	- 3,3
bez kwalifikacji zawodowych	33 745	31 692	- 2 053	- 6,1
bez doświadczenia zawodowego	21 769	20 469	- 1 300	- 6,0
bez wykształcenia średniego	62 088	58 243	- 3 845	- 6,2
samotnie wychowujące co najmniej jedno dziecko do 18 roku życia	10 417	10 088	- 329	- 3,2
które po odbyciu kary pozbawienia wolności nie podjęły zatrudnienia	1 596	1 495	- 101	- 6,3
niepełnosprawni	6 183	6 030	- 153	- 2,5
po zakończeniu realizacji kontraktu socjalnego	232	226	- 6	- 2,6

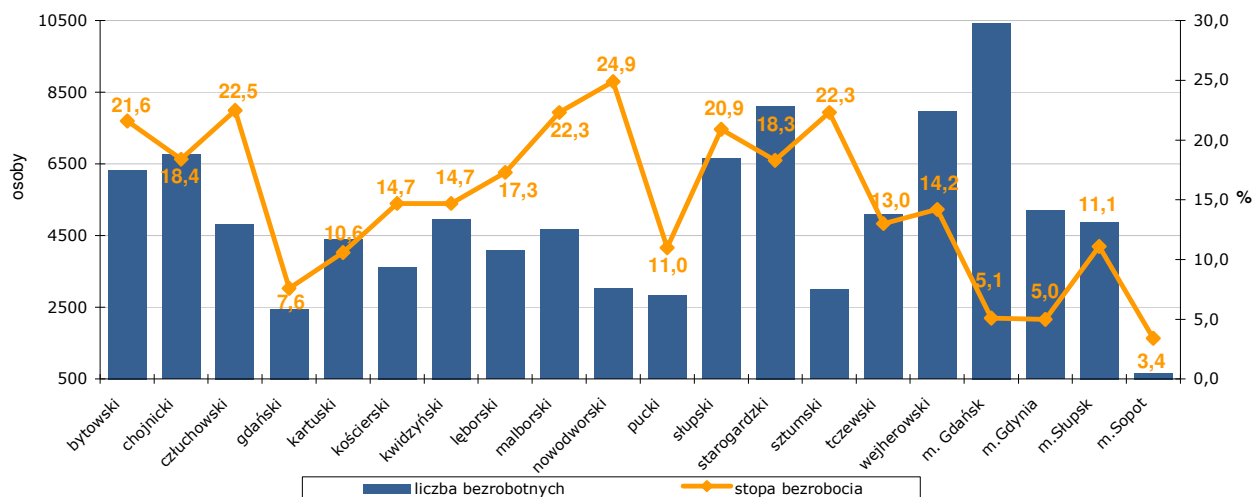
Źródło: Opracowanie własne na podstawie badań statystycznych rynku pracy MPIPS-01.

W czerwcu 2011 r. w porównaniu do miesiąca poprzedniego odnotowano spadek ogólnej liczby osób bezrobotnych będących w szczególnej sytuacji na rynku pracy o 5 308 osób, tj. o 5,5%. Spadek ten dotyczył wszystkich kategorii osób będących w szczególnej sytuacji na rynku pracy, a największy spadek osób bezrobotnych bez wykształcenia średniego (spadek o 3 845 osób; o 6,2%), bez kwalifikacji zawodowych (spadek o 2 053 osoby; o 6,1%) oraz osób do 25 roku życia (spadek o 1 876 osób; o 8,0%). Podobnie jak w poprzednich dwóch miesiącach osoby będące w szczególnej sytuacji na rynku pracy stanowiły 90,6% ogółu zarejestrowanych bezrobotnych.

Powiaty

Liczba bezrobotnych i stopa bezrobocia

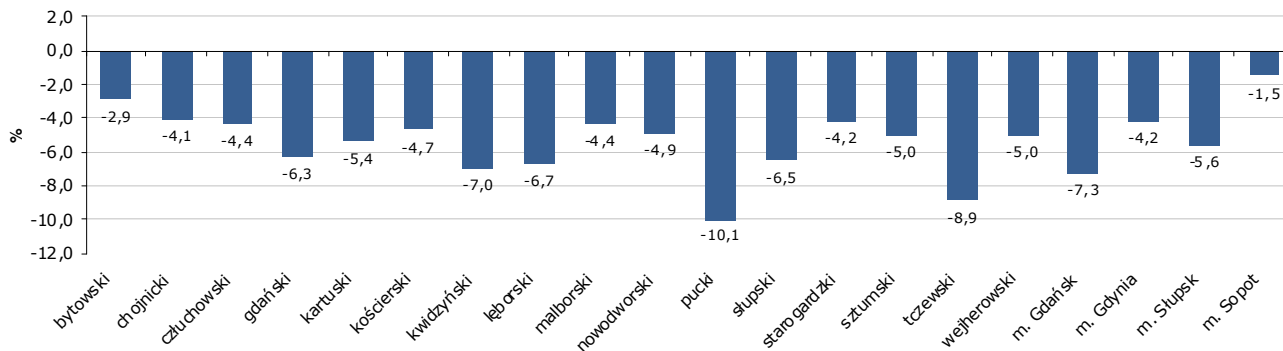
Liczba bezrobotnych i stopa bezrobocia w powiatach województwa pomorskiego czerwiec 2011 r.



Źródło: Opracowanie własne na podstawie badań statystycznych rynku pracy MPIPS-01 oraz danych GUS.

Spadek liczby bezrobotnych w czerwcu 2011 r. w porównaniu do miesiąca poprzedniego odnotowano we wszystkich powiatach województwa pomorskiego. Największy procentowy spadek bezrobocia wystąpił w powiecie puckim o 10,1% (o 317 osób), powiecie tczewskim o 8,9% (o 497 osób) i w Gdańsku o 7,3% (o 816 osób).

Spadek liczby bezrobotnych w powiatach województwa pomorskiego czerwiec 2011 r.

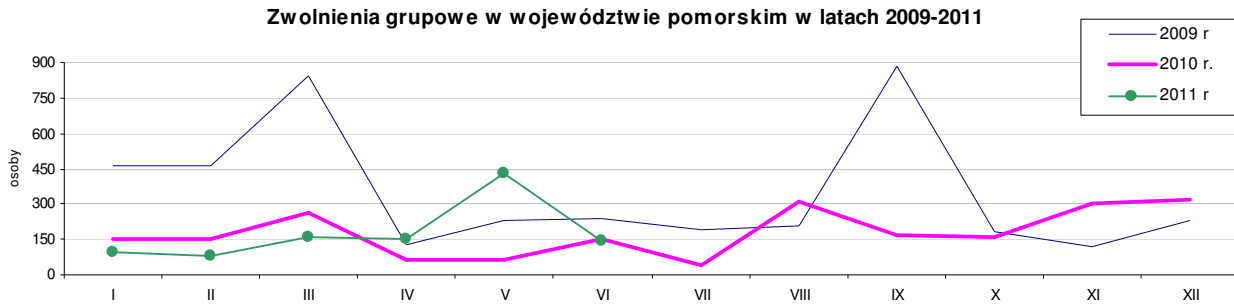


Źródło: Opracowanie własne na podstawie badań statystycznych rynku pracy MPIPS-01.

Wolne miejsca pracy i miejsca aktywizacji zawodowej

W czerwcu br. w województwie pomorskim odnotowano spadek wolnych miejsc pracy i miejsc aktywizacji zawodowej o 9,5%. Spadek nastąpił w 15 powiatach i wynikał w dużej mierze ze spadku miejsc pracy subsydiowanej. W 5 powiatach natomiast liczba wolnych miejsc pracy i miejsc aktywizacji zawodowej wzrosła (człuchowski, kartuski, malborski, Słupsk i Gdynia). Wzrost ten był przede wszystkim wynikiem wzrostu liczby miejsc pracy niesubsydiowanej.

Zgłoszenia zwolnień i zwolnienia grupowe



Źródło: Opracowanie własne na podstawie badań statystycznych rynku pracy MPIPS-01.

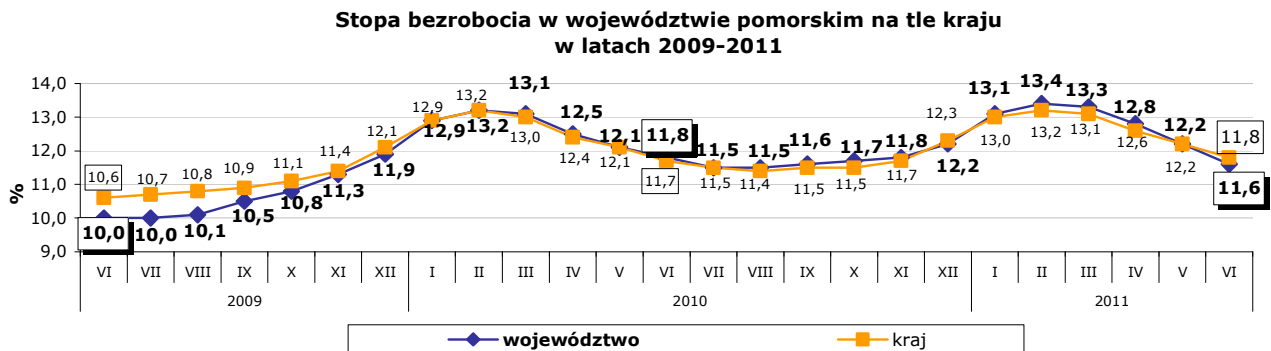
W czerwcu 2011 r. zakłady pracy z 6 powiatów województwa pomorskiego (chojnicki, wejherowski, Gdańsk, Gdynia, Słupsk, Sopot) **zgłosiły zamiar zwolnień grupowych** w liczbie **93** pracowników (dla porównania w miesiącu poprzednim zakłady pracy z 5 powiatów zgłosiły 142 pracowników). Zgłoszenia zwolnień w czerwcu 2011 r. dotyczyły głównie pracowników z zakładów pracy zajmujących się górnictwem ropy naftowej oraz robotami związanymi z budową dróg i autostrad.

W czerwcu 2011 r. zakłady pracy z 6 powiatów województwa pomorskiego (pucki, sztumski, wejherowski, Gdynia, Słupsk, Sopot) **dokonały zwolnień grupowych** w liczbie **144** pracowników (dla porównania w poprzednim miesiącu zakłady pracy z 7 powiatów zwolniły 429 pracowników). Pracodawcy, którzy przeprowadzili największe zwolnienia grupowe w czerwcu 2011 r. reprezentują głównie produkcję statków i konstrukcji pływających, produkcję odzieży skórzanej oraz roboty związane z budową dróg i autostrad.

Kraj

W czerwcu 2011 r. liczba bezrobotnych zarejestrowanych w powiatowych urzędach pracy wyniosła 1 883,3 tys. osób i w stosunku do maja 2011 r. zmniejszyła się o 79,3 tys. osób, tj. o 4,0%. Spadek liczby bezrobotnych wystąpił we wszystkich województwach, największy w województwie pomorskim i warmińsko-mazurskim (po 5,5%). Stopa bezrobocia w kraju zmniejszyła się o 0,4 pkt proc. i wyniosła 11,8%. **Najniższą stopę bezrobocia w Polsce odnotowano w Sopocie (3,4%)**; najwyższą w powiecie szydłowieckim w województwie mazowieckim (33,9%).

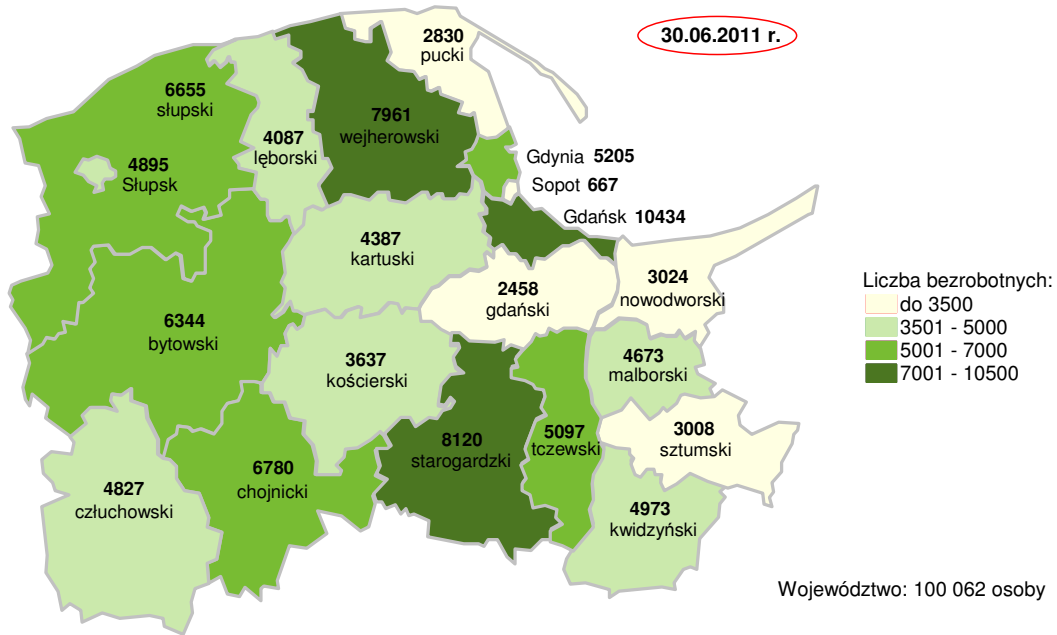
W czerwcu 2011 r. stopa bezrobocia w Pomorskiem była niższa od krajowej o 0,2 pkt proc.



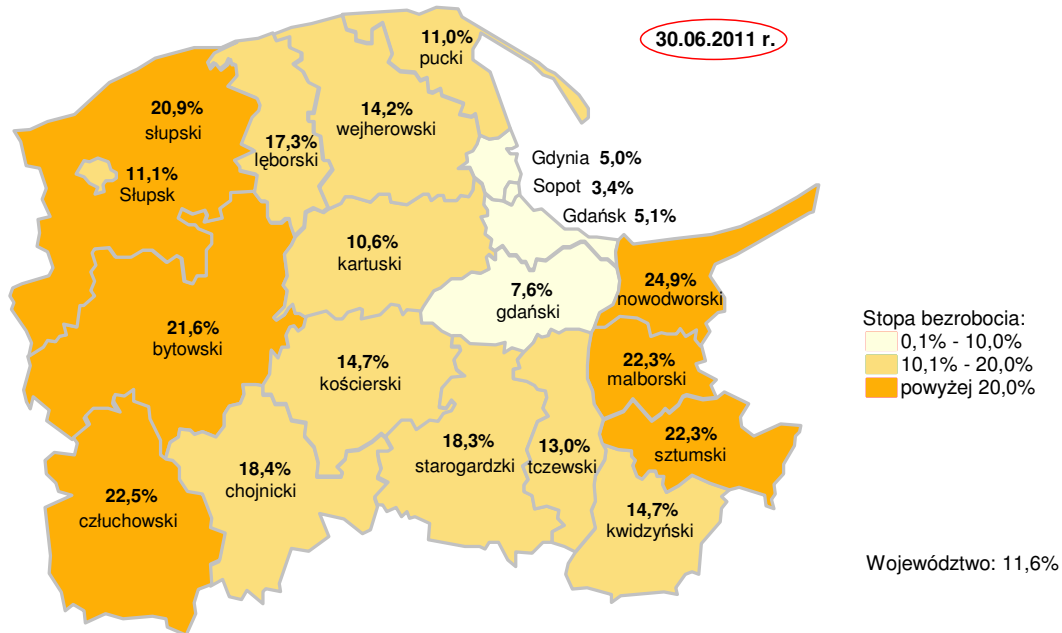
Źródło: Opracowanie własne na podstawie danych GUS.

Szczegółowe dane statystyczne o rynku pracy województwa pomorskiego dostępne są na stronie www.wup.gdansk.pl

Liczba bezrobotnych w powiatach województwa pomorskiego



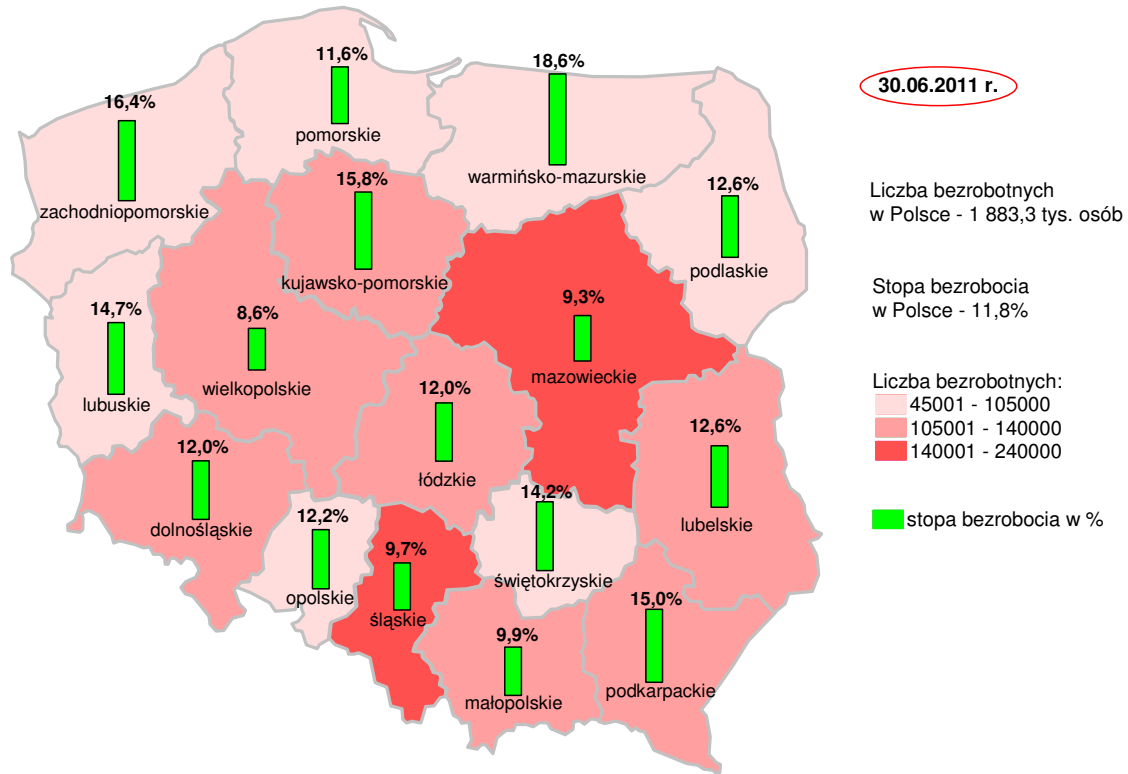
Stopa bezrobocia w powiatach województwa pomorskiego



Źródło: Opracowanie własne na podstawie danych GUS

Opracowała: Małgorzata Wiśniewska – Wydział Planowania, Badań i Analiz, Zespół Badań i Analiz, Wojewódzki Urząd Pracy w Gdańsku

Liczba bezrobotnych i stopa bezrobocia w Polsce



Źródło: Opracowanie własne na podstawie danych GUS

Opracowała: Małgorzata Wiśniewska – Wydział Planowania, Badań i Analiz, Zespół Badań i Analiz, Wojewódzki Urząd Pracy w Gdańsku