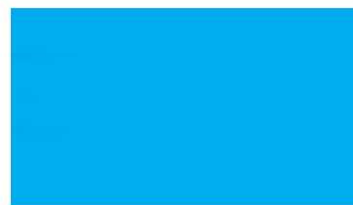




WOJEWÓDZKI URZĄD PRACY W GDAŃSKU
Partner w rozwoju. WUP. Pomorze

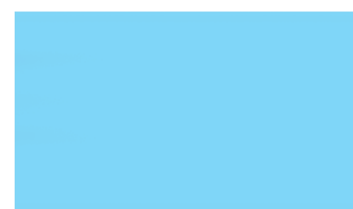
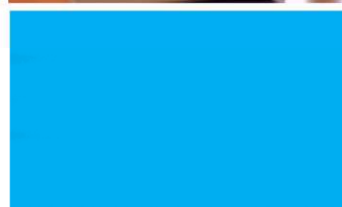


Informacja miesięczna o rynku pracy

województwo pomorskie

maj

2011



Podstawowe informacje

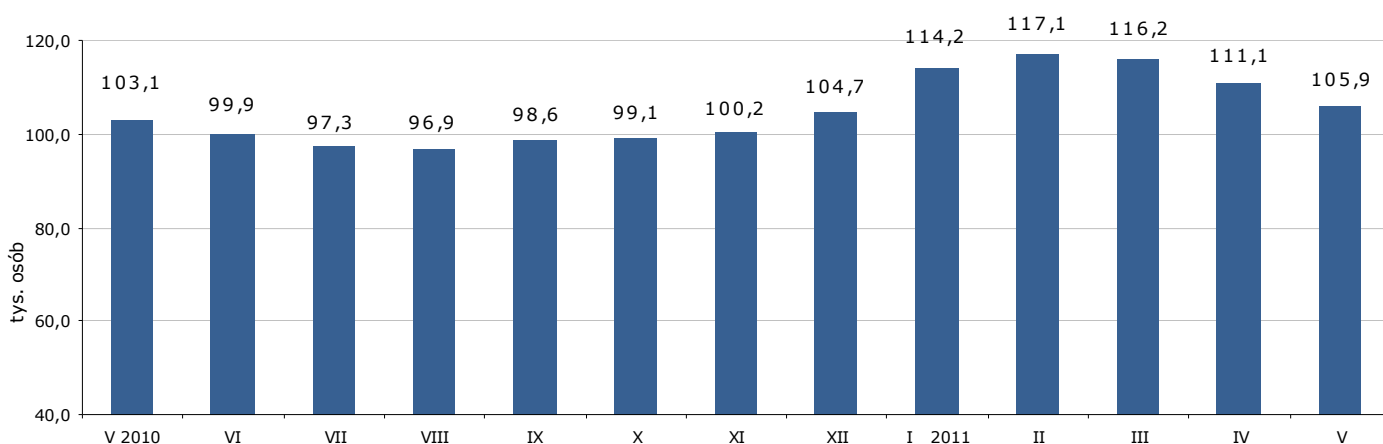
	kwiecień 2011	maj 2011	zmiana		
			liczba	% / pkt proc.	
Bezrobotni zarejestrowani (stan w końcu miesiąca)	111 116	105 938	- 5 178	- 4,7%	↓
Stopa bezrobocia (stan w końcu miesiąca)	12,8%	12,2%	x	- 0,6 pkt proc.	↓
Wolne miejsca pracy i miejsca aktywizacji zawodowej zgłoszone w miesiącu	5 104	4 886	- 218	- 4,3%	↓
Przeciętne zatrudnienie w sektorze przedsiębiorstw (w tys.)	280,1	279,1	- 1,0	- 0,4%	↓
Przeciętne wynagrodzenia miesięczne brutto w sektorze przedsiębiorstw (w zł)	3 744,79	3 508,54	- 236,25	-6,3%	↓
Zwolnienia grupowe w miesiącu (liczba osób)	155	429	274	176,8%	↑

Źródło: Opracowanie własne na podstawie badań statystycznych rynku pracy MPIPS-01 oraz danych GUS.

Porównanie do maja 2010 roku

- ⇒ W maju 2011 r. liczba bezrobotnych zarejestrowanych w powiatowych urzędach pracy województwa pomorskiego wyniosła 105 938 osób i w stosunku do maja 2010 r. (103 116 osób) była wyższa o 2 822 osoby, tj. o 2,7%.
- ⇒ W maju 2011 r. zgłoszono do PUP 4 886 wolnych miejsc pracy i miejsc aktywizacji zawodowej i w porównaniu do analogicznego okresu 2010 roku (5 383) liczba ta była mniejsza o 497 miejsc, tj. o 9,2%.
- ⇒ Stopa bezrobocia w maju 2011 r. (12,2%) w porównaniu do maja 2010 r. (12,1%) była wyższa o 0,1 pkt proc.
- ⇒ Przeciętne zatrudnienie w sektorze przedsiębiorstw w maju 2011 r. wyniosło 279,1 tys. osób i było wyższe o 3,7% od notowanego w maju ub. roku (269,2 tys.osób).
- ⇒ W maju br. przeciętne miesięczne wynagrodzenie brutto w sektorze przedsiębiorstw wyniosło 3 508,54 zł i było wyższe o 6,6% w porównaniu z analogicznym miesiącem 2010 r. (3 292,61 zł).
- ⇒ W maju zakłady pracy województwa pomorskiego dokonały zwolnień grupowych w liczbie 429 pracowników; w maju ubiegłego roku zwolniono 155 osób.

Liczba bezrobotnych w województwie pomorskim w latach 2010-2011



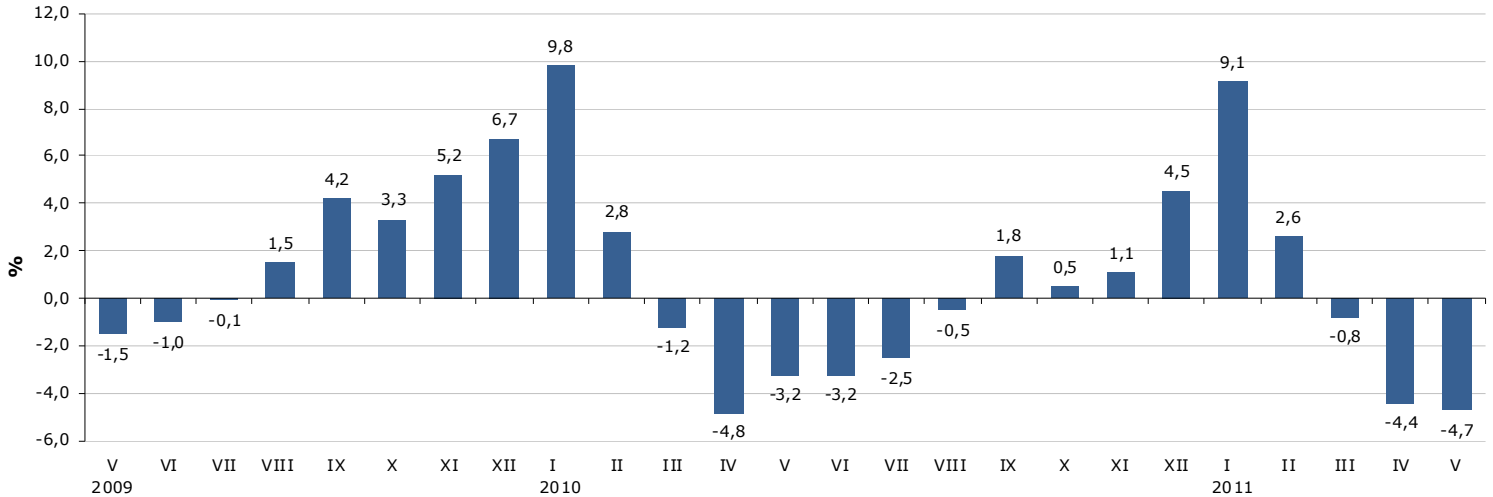
Źródło: Opracowanie własne na podstawie badań statystycznych rynku pracy MPIPS-01.

Województwo

Liczba bezrobotnych

W maju 2011 r. liczba bezrobotnych zarejestrowanych w województwie pomorskim wyniosła 105 938 osób i w porównaniu do kwietnia 2011 r. zmniejszyła się o 4,7% (o 5 178 osób).

Spadek/wzrost liczby bezrobotnych w województwie pomorskim w latach 2009-2011



Źródło: Opracowanie własne na podstawie badań statystycznych rynku pracy MPiPS-01.

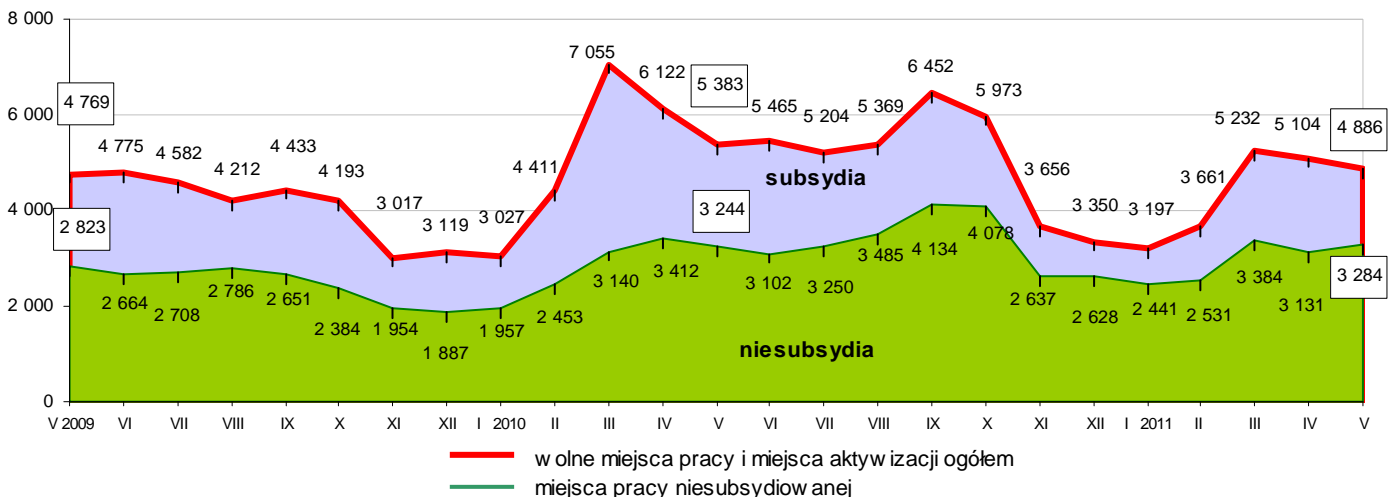
W maju br. dynamika spadku była o 1,5 pkt proc. wyższa od odnotowanej w analogicznym okresie roku poprzedniego i o 3,2 pkt proc. wyższa od zmian z maja 2009 r.

Wolne miejsca pracy i miejsca aktywizacji zawodowej

W maju 2011 r. do powiatowych urzędów pracy województwa pomorskiego zgłoszono 4 886 wolnych miejsc pracy i miejsc aktywizacji zawodowej i w porównaniu do miesiąca poprzedniego liczba ta zmniejszyła się o 218 miejsc (o 4,3%). Większość (67,2%) zgłoszonych ofert pracy w maju br. stanowiły oferty pracy niesubsydiowanej (3 284 miejsca pracy). Spadek liczby zgłoszonych wolnych miejsc pracy i miejsc aktywizacji zawodowej w maju 2011 r. w porównaniu do miesiąca poprzedniego wynikał ze spadku liczby miejsc pracy subsydiowanej o 371 miejsc, tj. o 18,8%. W maju br. odnotowano natomiast wzrost ofert pracy niesubsydiowanej o 153 miejsca, tj. o 4,9%.

Według stanu na koniec miesiąca liczba wolnych miejsc pracy i miejsc aktywizacji zawodowej w Pomorskiem wyniosła 2 576.

Wolne miejsca pracy ogółem, w tym wolne miejsca pracy niesubsydiowanej zgłoszone w miesiącu w województwie pomorskim w latach 2009-2011

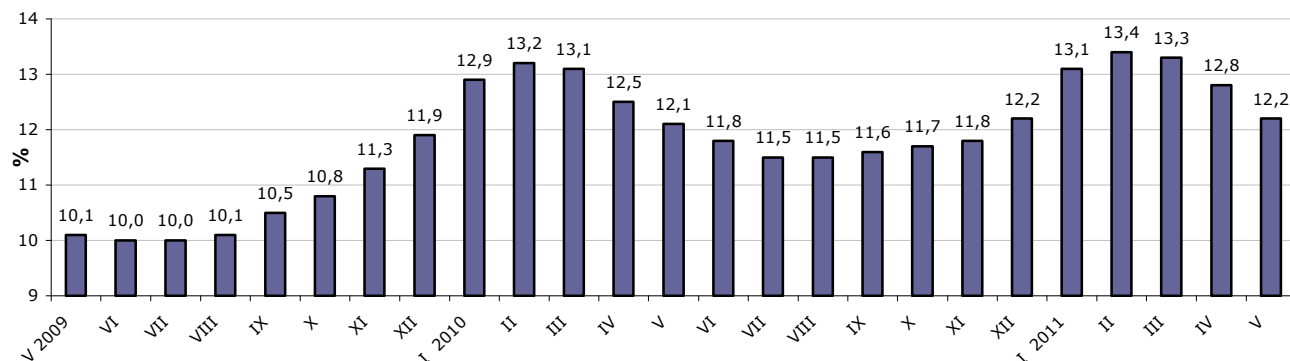


Źródło: Opracowanie własne na podstawie badań statystycznych rynku pracy MPiPS-01.

Stopa bezrobocia

W maju 2011 r. stopa bezrobocia w województwie pomorskim wyniosła 12,2% i w stosunku do miesiąca poprzedniego zmniejszyła się o 0,6 pkt proc.

Stopa bezrobocia w województwie pomorskim w latach 2009-2011



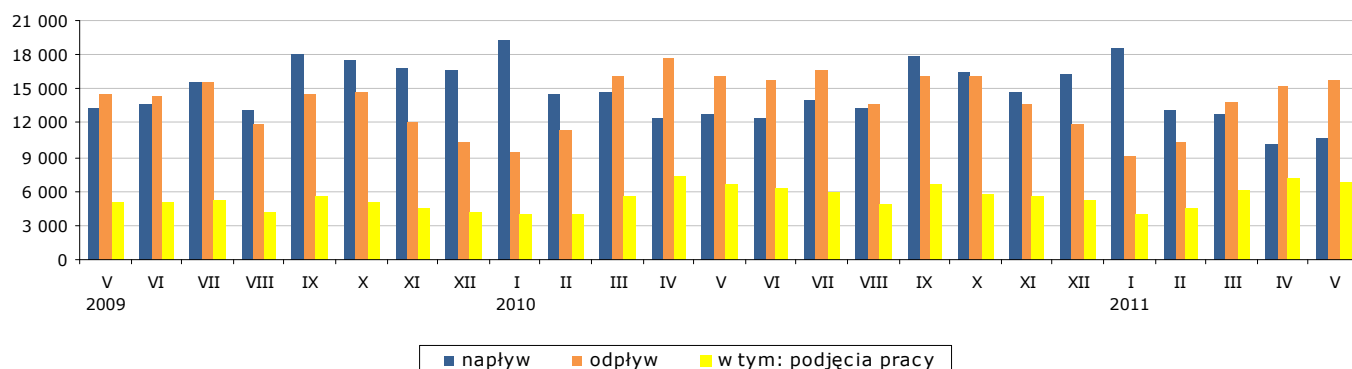
Źródło: Opracowanie własne na podstawie informacji GUS.

Napływ i odpływ bezrobotnych

W maju 2011 r. zarejestrowało się w powiatowych urzędach pracy województwa pomorskiego 10 603 osoby bezrobotne, tj. o 415 osób (o 4,1%) więcej niż miesiąc wcześniej. Na zwiększenie rejestracji wpłynął wzrost liczby bezrobotnych rejestrujących się *po raz pierwszy* o 943 osoby (o 47,7%). W przypadku osób rejestrujących się *po raz kolejny* odnotowano spadek o 528 osób (o 6,4%).

Z ewidencji bezrobotnych w maju 2011 r. wyłączono 15 781 osób, tj. o 478 osób (o 3,1%) więcej niż w miesiącu poprzednim. Wyłączeń z ewidencji dokonano przede wszystkim z powodu: podjęcia pracy - 6 787 osób (43,0% ogółu wyłączeń); niepotwierdzenia gotowości do pracy - 5 712 osób (36,2%); dobrowolnej rezygnacji ze statusu bezrobotnego - 799 osób (5,1%); rozpoczęcia stażu - 640 osób (4,1%).

Napływ i odpływ bezrobotnych oraz podjęcia pracy w województwie pomorskim w latach 2009-2011



Zatrudnianie cudzoziemców

W maju 2011 r. pracodawcy złożyli w powiatowych urzędach pracy województwa pomorskiego 518 oświadczeń o zamiarze powierzenia wykonywania pracy obywatelom Republiki Białoruś, Republiki Gruzji, Republiki Mołdowy, Federacji Rosyjskiej i Ukrainy bez konieczności uzyskania zezwolenia na pracę (w tym 83,6% dotyczyło obywateli Ukrainy). Najwięcej cudzoziemców będzie wykonywało pracę w budownictwie (57,9%). W porównaniu do kwietnia 2011 r. liczba oświadczeń wzrosła o 15,1%.

W maju 2010 r. pracodawcy złożyli w powiatowych urzędach pracy województwa pomorskiego 269 oświadczeń o zamiarze powierzenia pracy cudzoziemcom zza wschodniej granicy (w kwietniu 2010 r. - 302 oświadczenia).

Wybrane kategorie osób zarejestrowanych w powiatowych urzędach pracy

Według stanu na 31 maja 2011 r.:

- liczba **bezrobotnych kobiet** wyniosła 58 480 osób, tj. 55,2% ogółu bezrobotnych; w stosunku do kwietnia 2011 r. zmniejszyła się o 1 349 osób, tj. o 2,3% (liczba bezrobotnych mężczyzn zmniejszyła się o 3 829 osób, tj. o 7,5% i wyniosła 47 458 osób);
- **bezrobotne osoby posiadające prawo do zasiłku** – 20 799 osób (19,6% ogółu bezrobotnych); w stosunku do miesiąca poprzedniego spadek o 700 osób, tj. o 3,3%;
- **osoby poszukujące pracy** – 2 027 osób, w tym 1 066 osób niepełnosprawnych niepozostających w zatrudnieniu (w kwietniu 2011 r. – odpowiednio 2 068 osób i 1 063 osoby);

W maju 2011 r.:

- 738 osób nabyło uprawnienia do dodatku aktywizacyjnego w wyniku podjęcia zatrudnienia z własnej inicjatywy;
- 11 osób, posiadających obywatelstwo polskie, nabyło prawo do zasiłku za granicą i pobierało zasiłek transferowy w Polsce (według stanu na 31 maja 2011 r. – 53 osoby).

Osoby bezrobotne będące w szczególnej sytuacji na rynku pracy zarejestrowane w powiatowych urzędach pracy województwa pomorskiego

Porównanie stanu na 30 kwietnia 2011 r. i 31 maja 2011 r.

Kategorie osób bezrobotnych	Liczba osób bezrobotnych 30.04.2011 r.	Liczba osób bezrobotnych 31.05.2011 r.	Zmiana	Zmiana w %
Osoby bezrobotne będące w szczególnej sytuacji na rynku pracy razem	100 643	95 929	- 4 714	- 4,7
w tym:				
do 25 roku życia	24 913	23 396	- 1 517	- 6,1
długotrwale bezrobotne	46 878	45 637	- 1 241	- 2,6
kobiety, które nie podjęły zatrudnienia po urodzeniu dziecka	11 281	11 132	- 149	- 1,3
powyżej 50 roku życia	23 676	22 886	- 790	- 3,3
bez kwalifikacji zawodowych	35 226	33 745	- 1 481	- 4,2
bez doświadczenia zawodowego	22 763	21 769	- 994	- 4,4
bez wykształcenia średniego	65 909	62 088	- 3 821	- 5,8
samotnie wychowujące co najmniej jedno dziecko do 18 roku życia	10 737	10 417	- 320	- 3,0
które po odbyciu kary pozbawienia wolności nie podjęły zatrudnienia	1 757	1 596	- 161	- 9,2
niepełnosprawni	6 328	6 183	- 145	- 2,3
po zakończeniu realizacji kontraktu socjalnego	242	232	- 10	- 4,1

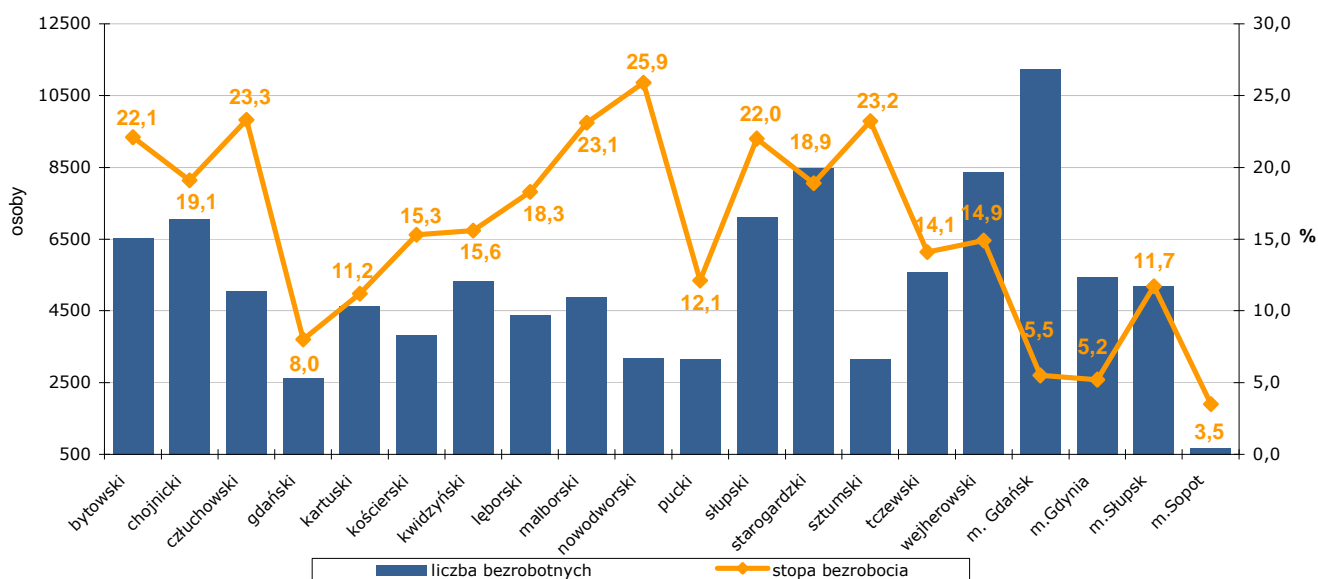
Źródło: Opracowanie własne na podstawie badań statystycznych rynku pracy MPIPS-01.

W maju 2011 r. w porównaniu do miesiąca poprzedniego odnotowano spadek ogólnej liczby osób bezrobotnych będących w szczególnej sytuacji na rynku pracy o 4 714 osób, tj. o 4,7%. Spadek ten dotyczył wszystkich kategorii osób będących w szczególnej sytuacji na rynku pracy, a największy osób bezrobotnych bez wykształcenia średniego (spadek o 3 821 osób; o 5,8%), osób do 25 roku życia (spadek o 1 517 osób; o 6,1%) oraz osób bez kwalifikacji zawodowych (spadek o 1 481 osób; o 4,2%). Podobnie jak w miesiącu poprzednim osoby będące w szczególnej sytuacji na rynku pracy stanowiły 90,6% ogółu zarejestrowanych bezrobotnych.

Powiaty

Liczba bezrobotnych i stopa bezrobocia

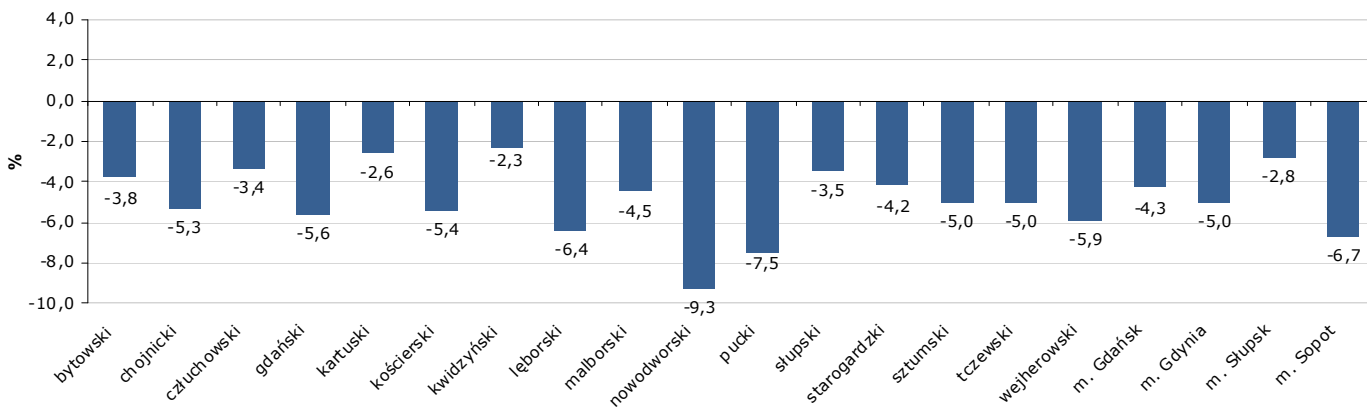
Liczba bezrobotnych i stopa bezrobocia w powiatach województwa pomorskiego maj 2011 r.



Źródło: Opracowanie własne na podstawie badań statystycznych rynku pracy MPiPS-01 oraz danych GUS.

Spadek liczby bezrobotnych w maju 2011 r. w porównaniu do miesiąca poprzedniego odnotowano we wszystkich powiatach województwa pomorskiego; największy w powiecie nowodworskim o 9,3% (o 327 osób) i powiecie puckim o 7,5% (o 254 osoby).

Wzrost/spadek liczby bezrobotnych w powiatach województwa pomorskiego maj 2011 r.



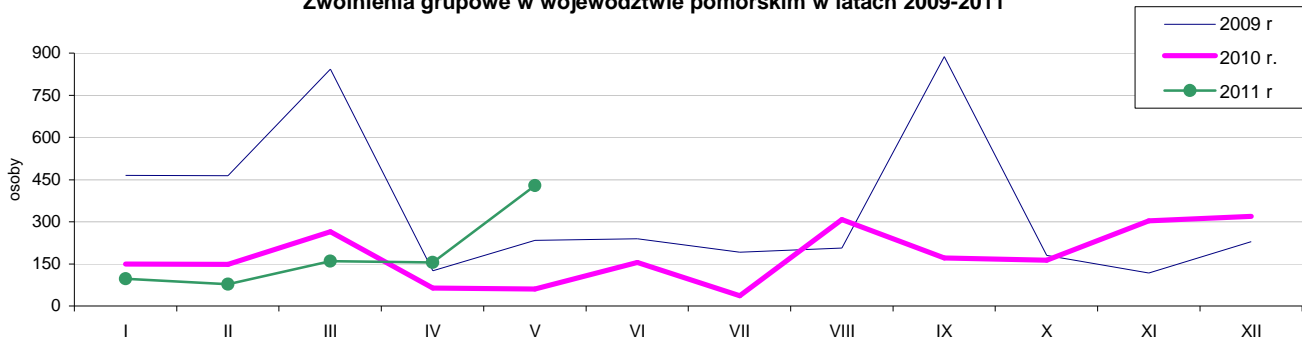
Źródło: Opracowanie własne na podstawie badań statystycznych rynku pracy MPiPS-01.

Wolne miejsca pracy i miejsca aktywizacji zawodowej

Wzrost liczby zgłoszonych wolnych miejsc pracy nastąpił w 9 powiatach, największy w powiecie chojnickim (o 121 miejsc pracy; o 56,5%) i Gdyni (o 102 miejsca pracy; o 43,4%). W 11 powiatach województwa odnotowano spadek liczby zgłoszonych wolnych miejsc pracy i miejsc aktywizacji zawodowej. W większości przypadków spadek ten wynikał przede wszystkim ze spadku liczby miejsc pracy subsydiowanej: największy spadek miejsc pracy subsydiowanej odnotowano w powiatach wejherowskim o 247 miejsc; o 70,8% oraz nowodworskim o 128 miejsc; o 73,1%.

Zgłoszenia zwolnień i zwolnienia grupowe

Zwolnienia grupowe w województwie pomorskim w latach 2009-2011



Źródło: Opracowanie własne na podstawie badań statystycznych rynku pracy MPIPS-01.

Jak wykazały sprawozdania PUP, w maju 2011 r. zakłady pracy z 5 powiatów województwa pomorskiego (malborski, pucki, sztumski, wejherowski, Słupsk) **zgłosiły zamiar zwolnień grupowych** w liczbie **142** pracowników (dla porównania w miesiącu poprzednim zakłady pracy z 6 powiatów zgłosiły 343 pracowników). Zgłoszenia zwolnień w maju 2011 r. dotyczyły głównie pracowników z zakładu pracy związanego z przetwarzaniem i konserwowaniem ryb, skorupiaków i mięczaków.

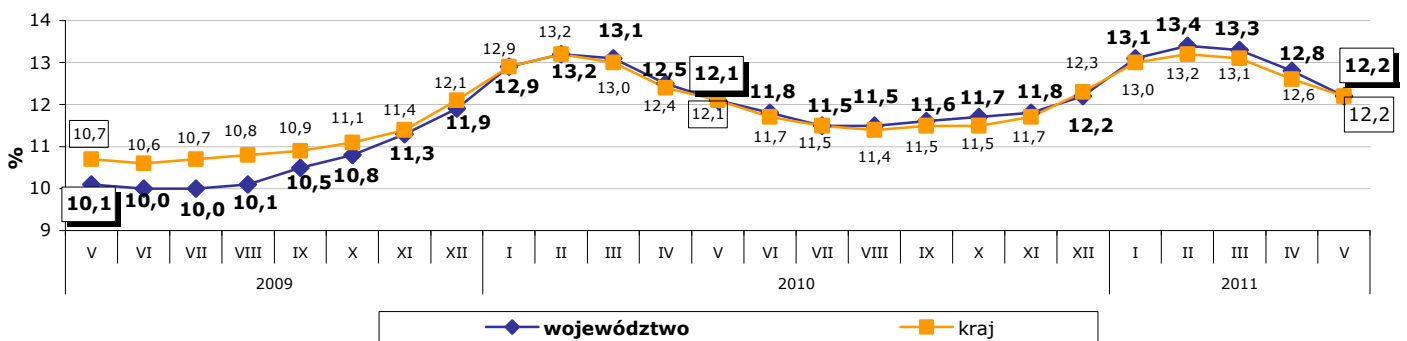
W maju 2011 r. zakłady pracy z 7 powiatów województwa pomorskiego (chojnicki, człuchowski, kościerski, pucki, wejherowski, Gdynia, Słupsk) **dokonały zwolnień grupowych** w liczbie **429** pracowników (dla porównania w poprzednim miesiącu zakłady pracy z 9 powiatów zwolniły 155 pracowników). Pracodawcy, którzy przeprowadzili zwolnienia grupowe w maju 2011 r. reprezentują głównie produkcję statków i konstrukcji pływających oraz produkcję mebli biurowych i sklepowych.

Kraj

W maju 2011 r. liczba bezrobotnych zarejestrowanych w powiatowych urzędach pracy wyniosła 1 962,6 tys. osób i w stosunku do kwietnia 2011 r. zmniejszyła się o 80,9 tys. osób, tj. o 4,0%. Spadek liczby bezrobotnych wystąpił we wszystkich województwach, największy w woj. warmińsko-mazurskim (o 5,9%). Stopa bezrobocia w kraju zmniejszyła się o 0,4 pkt proc. i wyniosła 12,2%. **Najniższą stopę bezrobocia w Polsce odnotowano w Sopocie (3,5%)**; najwyższą w powiecie sztylbońskim w województwie mazowieckim (34,4%).

W maju 2011 r. stopa bezrobocia w Pomorskiem spadła do poziomu z grudnia 2010 r. i jednocześnie zrównała się ze stopą odnotowaną dla kraju (12,2%).

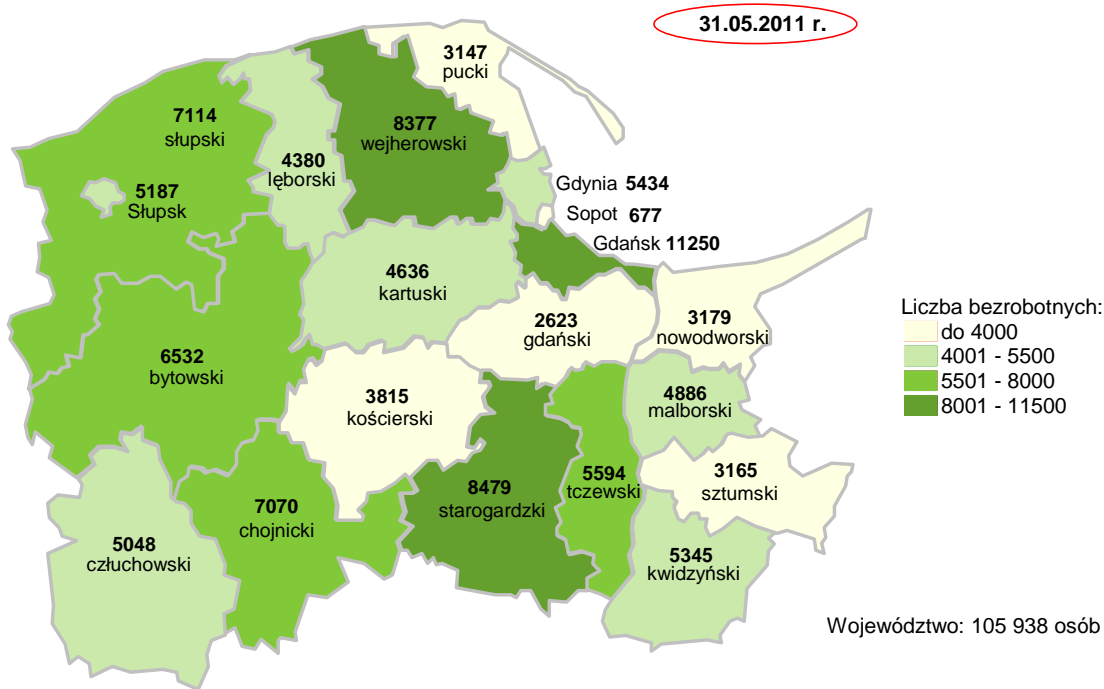
Stopa bezrobocia w województwie pomorskim na tle kraju w latach 2009-2011



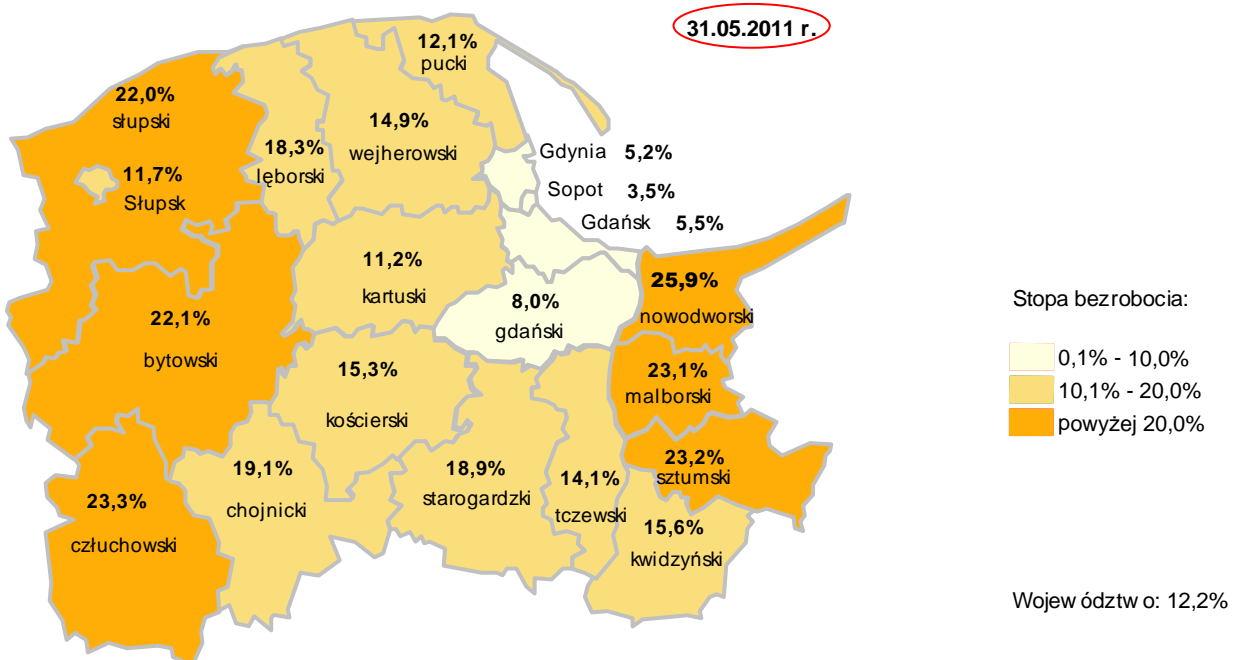
Źródło: Opracowanie własne na podstawie danych GUS.

Szczegółowe dane statystyczne o rynku pracy województwa pomorskiego dostępne są na stronie www.wup.gdansk.pl

Liczba bezrobotnych w powiatach województwa pomorskiego



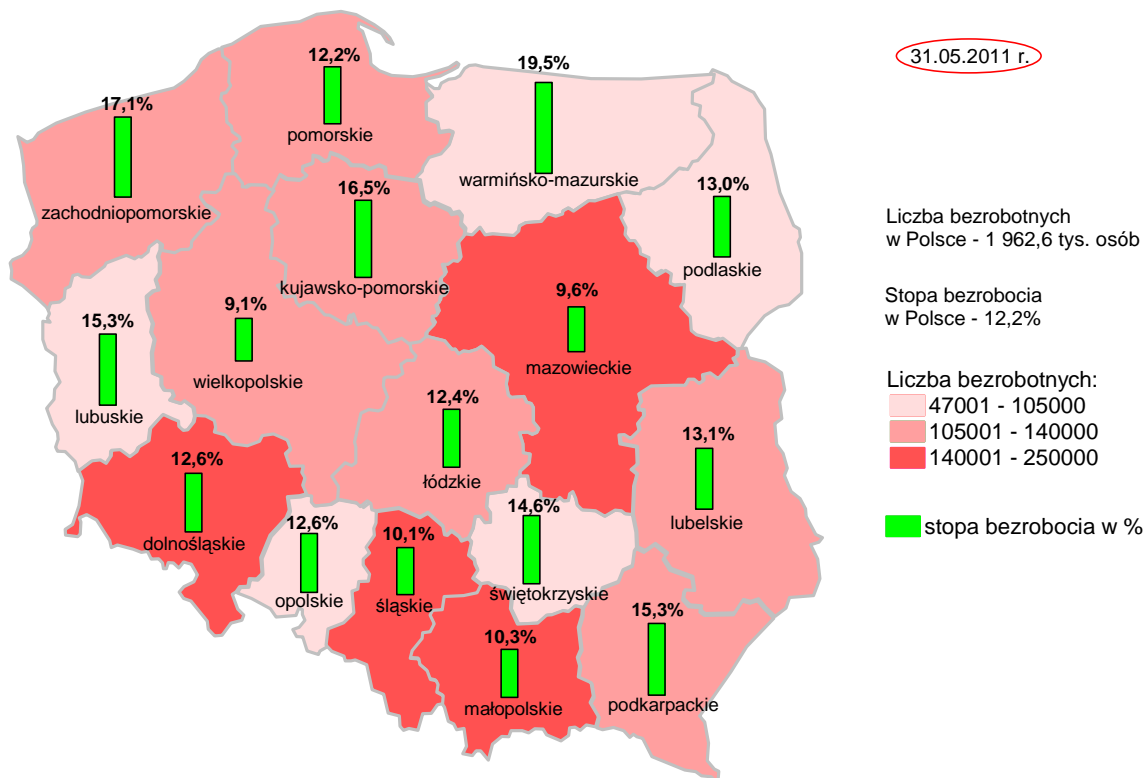
Stopa bezrobocia w powiatach województwa pomorskiego



Źródło: Opracowanie własne na podstawie danych GUS

Opracowała: Krystyna Lewandowska – Wydział Planowania, Badań i Analiz, Zespół Badań i Analiz, Wojewódzki Urząd Pracy w Gdańsku

Liczba bezrobotnych i stopa bezrobocia w Polsce



Źródło: Opracowanie własne na podstawie danych GUS

Opracowała: Małgorzata Wiśniewska – Wydział Planowania, Badań i Analiz, Zespół Badań i Analiz, Wojewódzki Urząd Pracy w Gdańsku