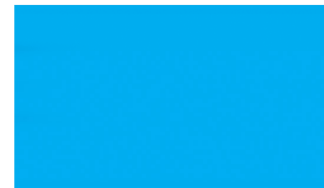




**WOJEWÓDZKI URZĄD PRACY W GDAŃSKU**  
*Partner w rozwoju. WUP. Pomorze*

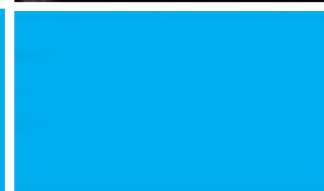
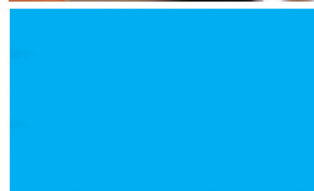
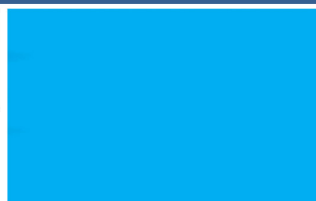


Informacja miesięczna  
**o rynku pracy**

województwo pomorskie

2012

czerwiec



## Podstawowe informacje

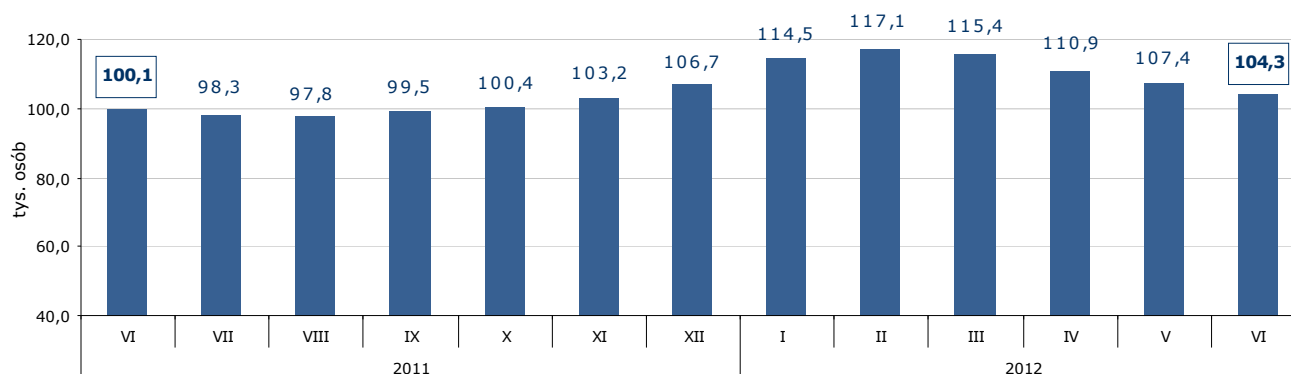
Województwo pomorskie	maj 2012	czerwiec 2012	zmiana		
			liczba	% / pkt proc.	
Bezrobotni zarejestrowani (stan w końcu miesiąca)	107 447	104 266	- 3 181	- 3,0%	↓
Stopa bezrobocia (stan w końcu miesiąca)	12,5%	12,1 %	x	- 0,4 pkt proc.	↓
Wolne miejsca pracy i miejsca aktywizacji zawodowej zgłoszone w miesiącu	5 034	4 373	- 661	- 13,1%	↓
Przeciętne zatrudnienie w sektorze przedsiębiorstw (w tys. osób)	280,2	280,0	- 0,2	- 0,1%	↓
Przeciętne miesięczne wynagrodzenia brutto w sektorze przedsiębiorstw (w zł)	3 644,59	3 622,33	- 22,26	- 0,6%	↓
Zwolnienia grupowe w miesiącu (liczba osób)	486	311	- 175	- 36,0%	↓

Źródło: Opracowanie własne na podstawie badań statystycznych rynku pracy MPIPS-01 oraz danych GUS.

## Porównanie do czerwca 2011 roku

- ⇒ W czerwcu 2012 r. liczba bezrobotnych zarejestrowanych w powiatowych urzędach pracy województwa pomorskiego wyniosła 104 266 osób i w stosunku do czerwca 2011 r. (100 062 osoby) była większa o 4 204 osoby, tj. o 4,2%.
- ⇒ W czerwcu 2012 r. zgłoszono do PUP 4 373 wolne miejsca pracy i miejsca aktywizacji zawodowej i w porównaniu do analogicznego okresu 2011 roku (4 421) liczba wolnych miejsc pracy była mniejsza o 48, tj. o 1,1%.
- ⇒ Stopa bezrobocia w czerwcu 2012 r. była o 0,4 pkt proc. wyższa niż w czerwcu 2011 r. (11,7%).
- ⇒ Przeciętne zatrudnienie w sektorze przedsiębiorstw w czerwcu 2012 r. wyniosło 280,0 tys. osób i było niższe o 0,2% od notowanego w czerwcu 2011 r. (280,7 tys. osób).
- ⇒ W czerwcu 2012 r. przeciętne miesięczne wynagrodzenie brutto w sektorze przedsiębiorstw wyniosło 3 622,33 zł i było wyższe o 2,9% w porównaniu z analogicznym miesiącem 2011 r. (3 521,07 zł).
- ⇒ W czerwcu 2012 r. zakłady pracy województwa pomorskiego dokonały zwolnień grupowych w liczbie 311 pracowników; w czerwcu ubiegłego roku zwolniono 144 osoby.

Liczba bezrobotnych w województwie pomorskim w latach 2011-2012



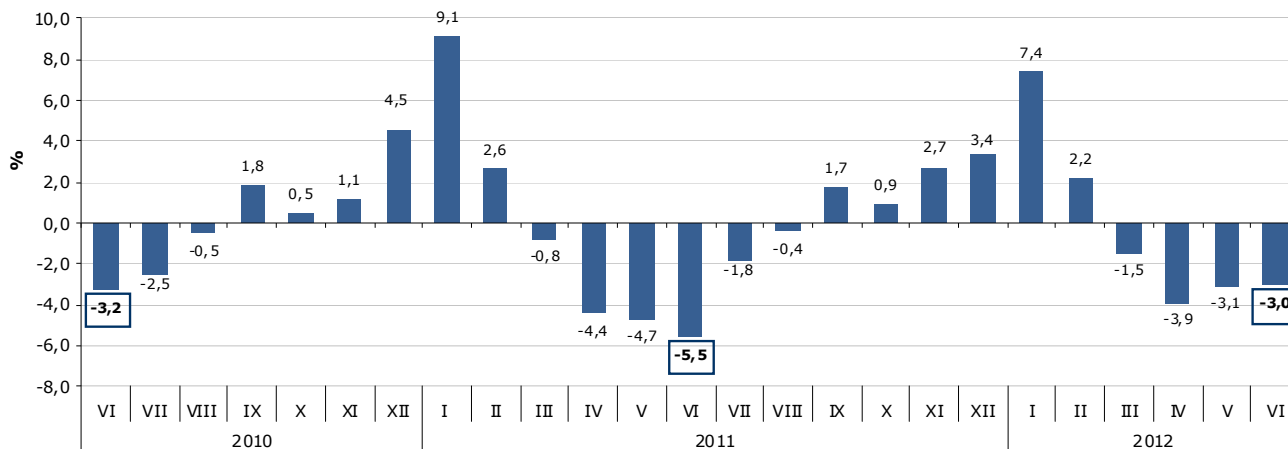
Źródło: Opracowanie własne na podstawie badań statystycznych rynku pracy MPIPS-01.

# Województwo

## Liczba bezrobotnych

W czerwcu 2012 r. liczba bezrobotnych zarejestrowanych w województwie pomorskim wyniosła 104 266 osób i w porównaniu do maja 2012 r. zmniejszyła się o 3,0% (o 3 181 osób).

Spadek/wzrost liczby bezrobotnych w województwie pomorskim w latach 2010-2012



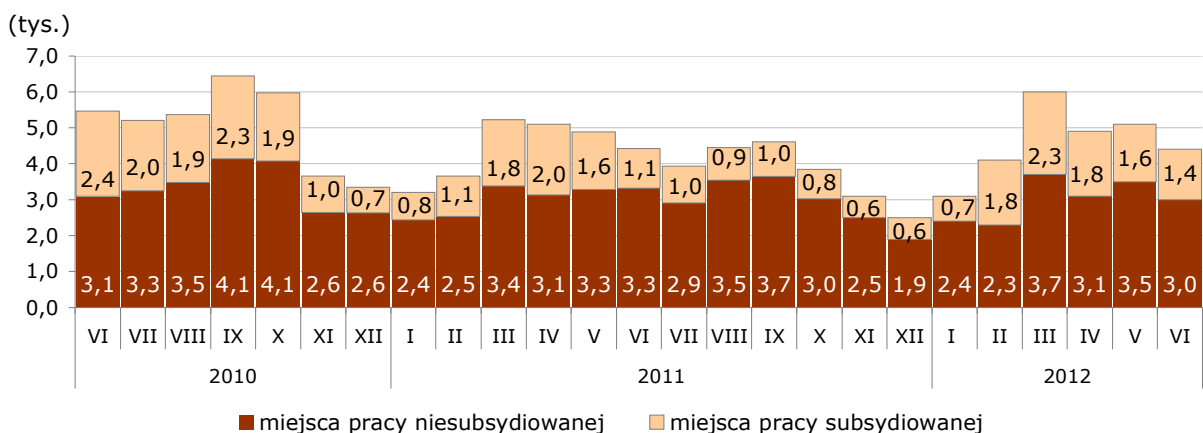
Źródło: Opracowanie własne na podstawie badań statystycznych rynku pracy MPIPS-01.

## Wolne miejsca pracy i miejsca aktywizacji zawodowej

W czerwcu 2012 r. pracodawcy zgłosili do powiatowych urzędów pracy 4 373 wolne miejsca pracy i miejsca aktywizacji zawodowej, czyli o 661 (o 13,1%) miejsc mniej niż w miesiącu poprzednim. Większość zgłoszonych w czerwcu br. wolnych miejsc pracy i miejsc aktywizacji zawodowej stanowiły miejsca pracy niesubsydiowanej - 2 977 miejsc (68,1%). Miejsc pracy subsydiowanej było 1 396 i stanowiły one 31,9% wszystkich zgłoszonych w czerwcu miejsc pracy. Spadek ogólnej liczby wolnych miejsc pracy i miejsc aktywizacji zawodowej w czerwcu 2012 r. wynikał ze spadku liczby miejsc pracy niesubsydiowanej o 0,5 tys. (o 13,8%) i miejsc pracy subsydiowanej o 0,2 tys. (o 11,7%).

Według stanu na koniec miesiąca liczba wolnych miejsc pracy i miejsc aktywizacji zawodowej w Pomorskiem wyniosła 2 274.

Wolne miejsca pracy i miejsca aktywizacji zawodowej zgłoszone w województwie pomorskim w latach 2010 - 2012\*



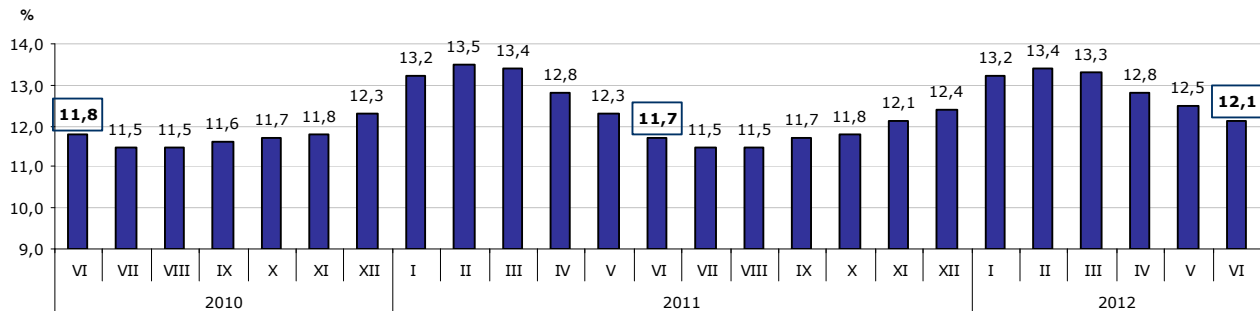
\* Wolne miejsca pracy i miejsca aktywizacji zawodowej zgłoszone do PUP są sumą miejsc pracy subsydiowanej i niesubsydiowanej.

Źródło: Opracowanie własne na podstawie badań statystycznych rynku pracy MPIPS-01.

## Stopa bezrobocia

W czerwcu 2012 r. stopa bezrobocia w województwie pomorskim wyniosła 12,1% i w stosunku do miesiąca poprzedniego zmniejszyła się o 0,4 pkt proc.

Stopa bezrobocia w województwie pomorskim w latach 2010-2012



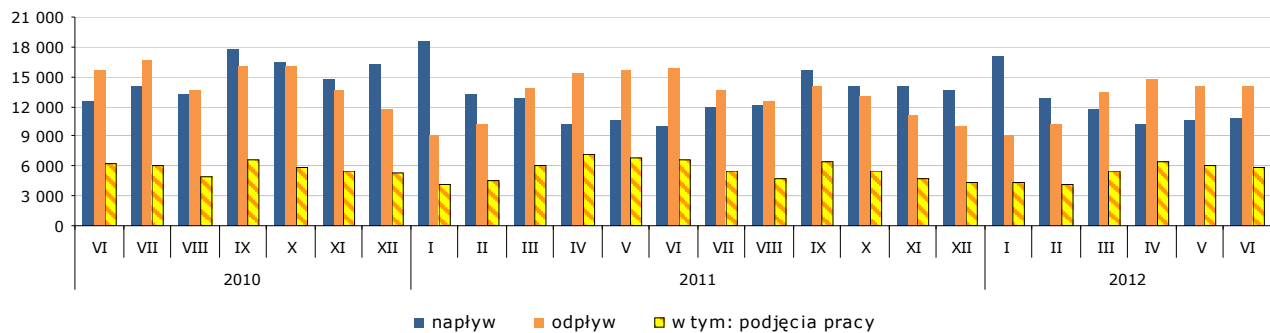
Źródło: Opracowanie własne na podstawie informacji GUS.

## Napływ i odpływ bezrobotnych

W czerwcu 2012 r. zarejestrowało się w powiatowych urzędach pracy województwa pomorskiego 10 778 osób bezrobotnych, tj. o 163 osoby (o 1,5%) więcej niż miesiąc wcześniej. Na wzrost liczby rejestracji wpłynął wzrost liczby bezrobotnych rejestrujących się *po raz kolejny* o 452 osoby (o 5,7%). Liczba rejestrujących się *po raz pierwszy* zmniejszyła się o 289 osób (o 10,7%).

Z ewidencji bezrobotnych w czerwcu 2012 r. wyłączono 13 959 osób, tj. o 91 osób (o 0,6%) mniej niż w miesiącu ubiegłym. Wyłączenia z ewidencji dokonano przede wszystkim z powodu: podjęcia pracy – 5 838 osób (41,8% ogółu wyłączeń); niepotwierdzenia gotowości do pracy – 4 871 osób (34,9%); dobrowolnej rezygnacji ze statusu bezrobotnego – 746 osób (5,3%); rozpoczęcia stażu – 714 osób (5,1%); rozpoczęcia szkolenia – 560 osób (4,0%).

Napływ i odpływ bezrobotnych oraz podjęcia pracy w województwie pomorskim w latach 2010-2012



Źródło: Opracowanie własne na podstawie badań statystycznych rynku pracy MPIPS-01.

## Zatrudnianie cudzoziemców

W czerwcu 2012 r. pracodawcy złożyli w powiatowych urzędach pracy województwa pomorskiego 308 oświadczeń o zamiarze powierzenia wykonywania pracy obywatelom Republiki Białoruś, Republiki Mołdowy, Federacji Rosyjskiej, Ukrainy i Gruzji bez konieczności uzyskania zezwolenia na pracę (w tym 86,7% dotyczyło obywateli Ukrainy). Najwięcej cudzoziemców według oświadczeń będzie wykonywało pracę w przetwórstwie przemysłowym (36,4%). Najwięcej cudzoziemców ma wykonywać pracę w oparciu o umowę o dzieło (35,4%) oraz umowę o pracę (32,8%). W porównaniu do maja 2012 r. liczba oświadczeń była mniejsza o 112 (o 26,7%).

W czerwcu 2011 r. pracodawcy złożyli w powiatowych urzędach pracy województwa pomorskiego 489 oświadczeń o zamiarze powierzenia pracy cudzoziemcom zza wschodniej granicy (w maju 2011 r. – 518 oświadczeń).

## Wybrane kategorie osób zarejestrowanych w powiatowych urzędach pracy

Według stanu na 30 czerwca 2012 r.:

- liczba **bezrobotnych kobiet** wyniosła 58 732, tj. 56,3% ogółu bezrobotnych; w stosunku do maja 2012 r. zmniejszyła się o 1 162 osoby, tj. o 1,9% (liczba bezrobotnych mężczyzn zmniejszyła się o 2 019 osób, tj. o 4,2% i wyniosła 45 534);
- **bezrobotne osoby posiadające prawo do zasiłku** – 20 259 (19,4% ogółu bezrobotnych); w stosunku do miesiąca poprzedniego spadek o 389 osób, tj. o 1,9%;
- **osoby długotrwale bezrobotne** – w stosunku do maja br. ich liczba spadła o 783 osoby (o 1,6%) do poziomu 47 824 osoby, jednak ich udział w ogóle bezrobotnych wzrósł o 0,7 pkt proc. z poziomu 45,2% do 45,9%;
- **osoby bez wykształcenia średniego** – ich liczba obniżyła się o 2 196 osób, tj. o 3,5%, do poziomu 60 500; ich udział w ogóle wyniósł 58,0% (w maju br. – 58,4%);
- **osoby bezrobotne w okresie do 12 miesięcy od dnia ukończenia nauki (absolwenci)** – 2 780 (2,7% ogółu bezrobotnych; w maju br. – 4,0%); w stosunku do maja br. nastąpił znaczny ich spadek, o 1 570 osób, tj. o 36,1%;
- **osoby bezrobotne do 27 roku życia, które ukończyły szkołę wyższą** – 831 (ich udział w liczbie osób bezrobotnych w okresie do 12 miesięcy od dnia ukończenia nauki wyniósł 29,9%; w maju br. – 24,2%); w stosunku do stanu z poprzedniego miesiąca ich liczba zmniejszyła się o 223 osoby, tj. o 21,2%.

### W czerwcu 2012 r.:

- 664 osoby nabyły uprawnienia do dodatku aktywizacyjnego w wyniku podjęcia zatrudnienia (w tym w wyniku podjęcia zatrudnienia z własnej inicjatywy 663 osoby, 1 osoba w wyniku skierowania przez powiatowy urząd pracy);
- 19 osób posiadających obywatelstwo polskie nabyło prawo do zasiłku za granicą i pobierało zasiłek transferowy w Polsce (w maju 2012 r. – 8 osób).

## Osoby bezrobotne będące w szczególnej sytuacji na rynku pracy zarejestrowane w powiatowych urzędach pracy województwa pomorskiego

Porównanie stanu na 31 maja 2012 r. i 30 czerwca 2012 r.

Kategorie osób bezrobotnych	Liczba osób bezrobotnych 31.05.2012 r.	Liczba osób bezrobotnych 30.06.2012 r.	Zmiana	Zmiana w %
<b>Osoby bezrobotne będące w szczególnej sytuacji na rynku pracy razem</b>	<b>97 133</b>	<b>94 235</b>	<b>- 2 898</b>	<b>- 3,0</b>
<b>w tym:</b>				
do 25 roku życia	22 007	20 906	- 1 101	- 5,0
długotrwale bezrobotne	48 607	47 824	- 783	- 1,6
kobiety, które nie podjęły zatrudnienia po urodzeniu dziecka	12 301	12 261	- 40	- 0,3
powyżej 50 roku życia	24 157	23 792	- 365	- 1,5
bez kwalifikacji zawodowych	33 992	32 966	- 1 026	- 3,0
bez doświadczenia zawodowego	21 112	20 300	- 812	- 3,8
bez wykształcenia średniego	62 696	60 500	- 2 196	- 3,5
samotnie wychowujące co najmniej jedno dziecko do 18 roku życia	11 398	11 264	- 134	- 1,2
które po odbyciu kary pozbawienia wolności nie podjęły zatrudnienia	1 671	1 608	- 63	- 3,8
niepełnosprawni	6 805	6 710	- 95	- 1,4
po zakończeniu realizacji kontraktu socjalnego	226	220	- 6	- 2,7

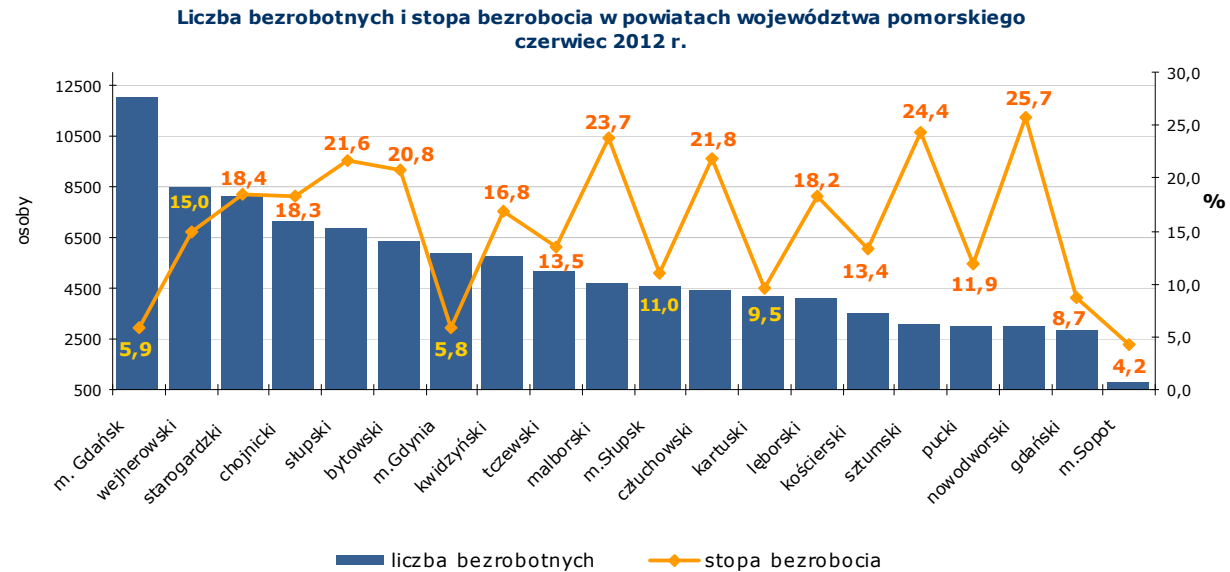
Źródło: Opracowanie własne na podstawie badań statystycznych rynku pracy MPIPS-01.

W czerwcu 2012 r. w porównaniu do miesiąca poprzedniego odnotowano spadek ogólnej liczby osób bezrobotnych będących w szczególnej sytuacji na rynku pracy o 2 898 osób, tj. o 3,0%. Spadek ten dotyczył wszystkich kategorii osób będących w szczególnej sytuacji na rynku pracy. Największy względny spadek odnotowano wśród osób bezrobotnych do 25 roku życia o 5,0% (o 1101 osób).

Osoby będące w szczególnej sytuacji na rynku pracy stanowiły tak jak w poprzednim miesiącu 90,4% ogółu zarejestrowanych bezrobotnych.

## Powiaty

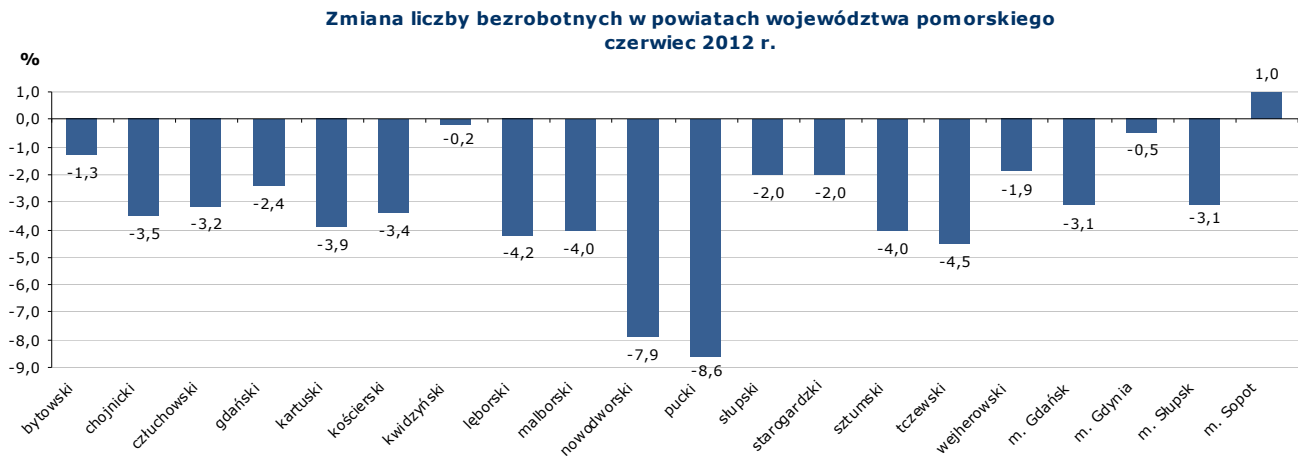
### Liczba bezrobotnych i stopa bezrobocia



Źródło: Opracowanie własne na podstawie badań statystycznych rynku pracy MPIPS-01 oraz danych GUS.

Spadek liczby bezrobotnych w czerwcu 2012 r. w porównaniu do miesiąca poprzedniego odnotowano w 19 powiatach województwa pomorskiego; największy w powiatach: puckim o 8,6% (o 285 osób) i nowodworskim o 7,9% (o 259 osób).

Niewielki wzrost liczby bezrobotnych odnotowano jedynie w Sopocie – o 1,0% (o 8 osób).

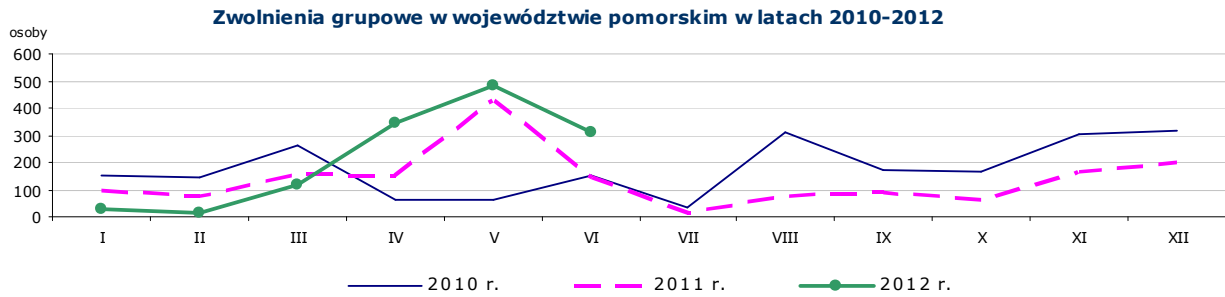


Źródło: Opracowanie własne na podstawie badań statystycznych rynku pracy MPIPS-01.

### Wolne miejsca pracy i miejsca aktywizacji zawodowej

W czerwcu 2012 r. w województwie pomorskim odnotowano spadek zgłoszonych przez pracodawców wolnych miejsc pracy i miejsc aktywizacji zawodowej o 13,1% (o 661 miejsc). Spadek liczby zgłoszonych wolnych miejsc pracy i miejsc aktywizacji zawodowej odnotowano w 11 powiatach, największy w powiecie nowodworskim (o 62,9%, tj. o 154 miejsca). Wzrost miejsc pracy dotyczył 8 powiatów, największy w Sopocie o 187,5%, tj. o 30 miejsc. W powiecie puckim liczba wolnych miejsc pracy i miejsc aktywizacji zawodowej pozostała na niezmiennym poziomie.

## Zgłoszenia zwolnień i zwolnienia grupowe



Źródło: Opracowanie własne na podstawie badań statystycznych rynku pracy MPIPS-01.

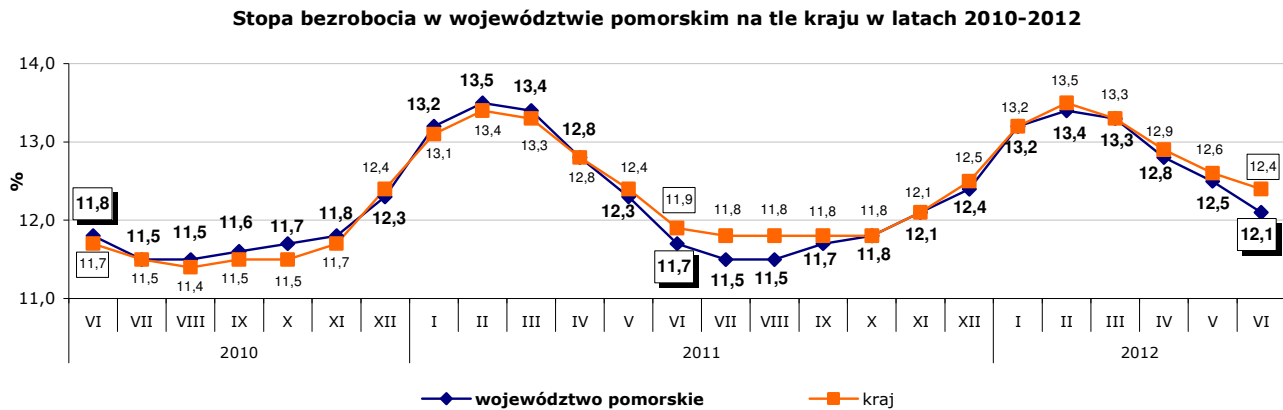
Jak wykazały sprawozdania PUP w czerwcu 2012 r. zakłady pracy z 5 powiatów województwa pomorskiego (bytowski, chojnicki, Gdańsk, Gdynia, Słupsk) **zgłosiły zamiar zwolnień grupowych** w liczbie **492** pracowników (dla porównania w miesiącu poprzednim zakłady pracy z 4 powiatów zgłosiły zamiar zwolnień grupowych dla 117 pracowników). Zgłoszenia zwolnień grupowych w miesiącu czerwcu br. dotyczyły głównie pracowników z zakładów pracy zajmujących się pozostałym pośrednictwem pieniężnym oraz produkcją autobusów.

W czerwcu 2012 r. zakłady pracy z 8 powiatów województwa pomorskiego (bytowski, chojnicki, gdański, starogardzki, tczewski, wejherowski, Gdańsk, Gdynia) **dokonały zwolnień grupowych** w liczbie **311** pracowników (dla porównania w poprzednim miesiącu zakłady pracy z 8 powiatów zwolniły 486 pracowników). Pracodawcy, którzy przeprowadzili zwolnienia grupowe w czerwcu 2012 r. reprezentują głównie produkcję kakao, czekolady i wyrobów cukierniczych oraz pozostałe pośrednictwo pieniężne.

## Kraj

W czerwcu 2012 r. liczba bezrobotnych zarejestrowanych w powiatowych urzędach pracy wyniosła 1 964,4 tys. osób i w stosunku do maja 2012 r. zmniejszyła się o 49,5 tys. osób, tj. o 2,5%. **Spadek liczby bezrobotnych wystąpił we wszystkich województwach**, największy w województwie zachodniopomorskim (o 4,3%). Stopa bezrobocia w kraju zmniejszyła się o 0,2 pkt proc. i wyniosła 12,4%. Najniższą stopę bezrobocia w Polsce odnotowano w Poznaniu (3,9%); najwyższą w powiecie szydłowieckim w województwie mazowieckim (35,5%).

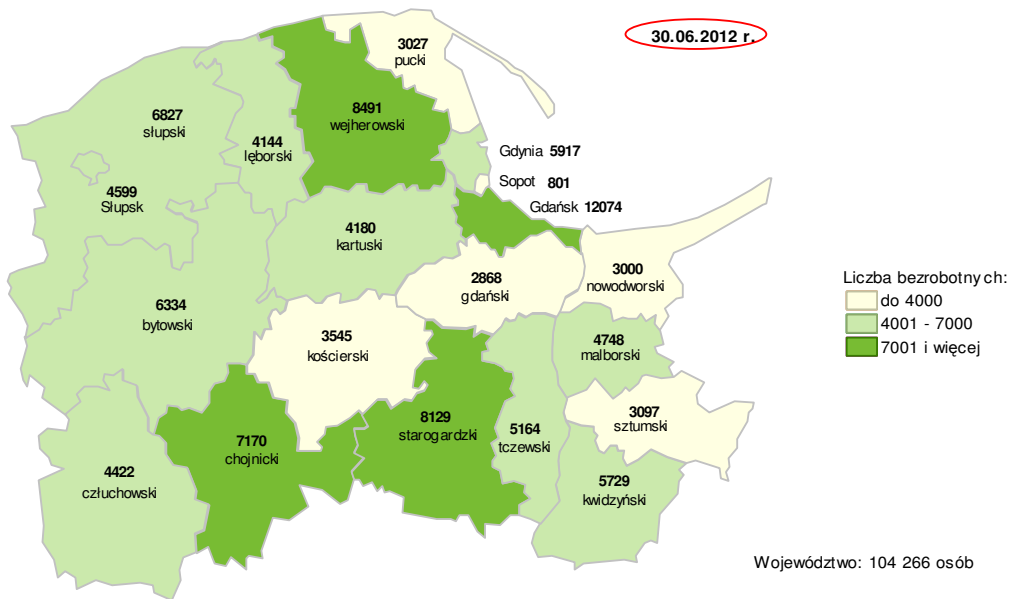
**W czerwcu 2012 r. stopa bezrobocia w Pomorskiem była niższa od krajowej o 0,3 pkt proc. (12,1%).**



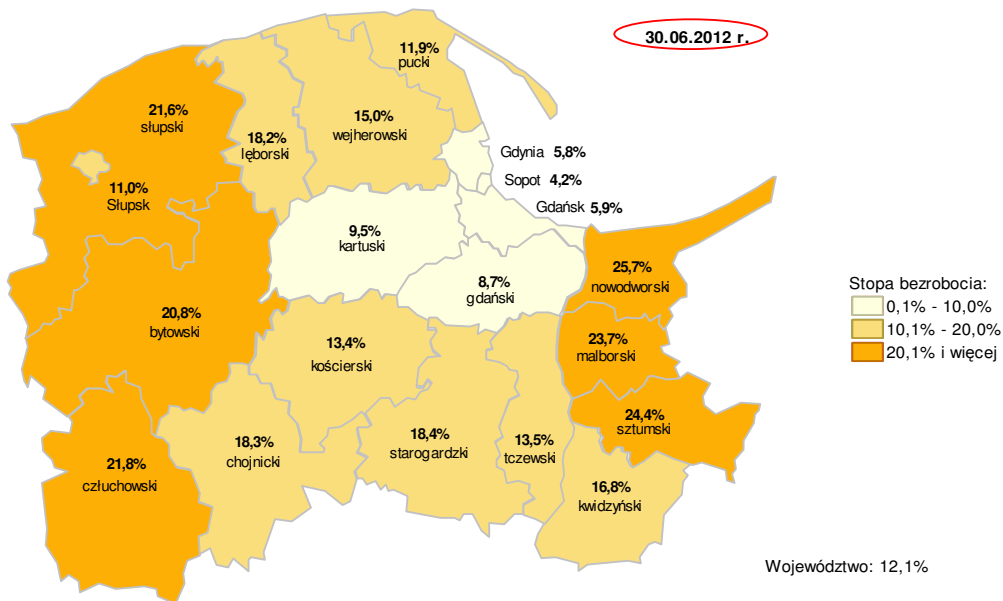
Źródło: Opracowanie własne na podstawie danych GUS.

Szczegółowe dane statystyczne o rynku pracy województwa pomorskiego dostępne są na stronie [www.wup.gdansk.pl](http://www.wup.gdansk.pl)

## Liczba bezrobotnych w powiatach województwa pomorskiego



## Stopa bezrobocia w powiatach województwa pomorskiego

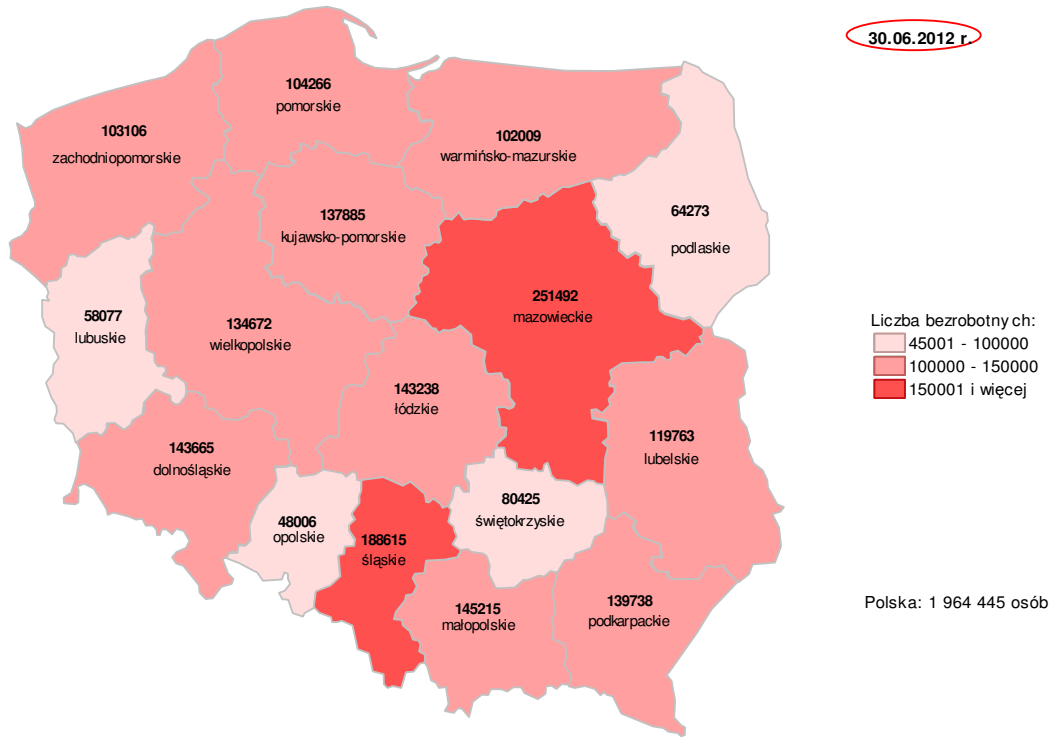


Opracowanie własne na podstawie danych GUS  
 Opracowała: Małgorzata Wiśniewska – Wydział Planowania, Badań i Analiz, Zespół Badań i Analiz, Wojewódzki Urząd Pracy w Gdańsku

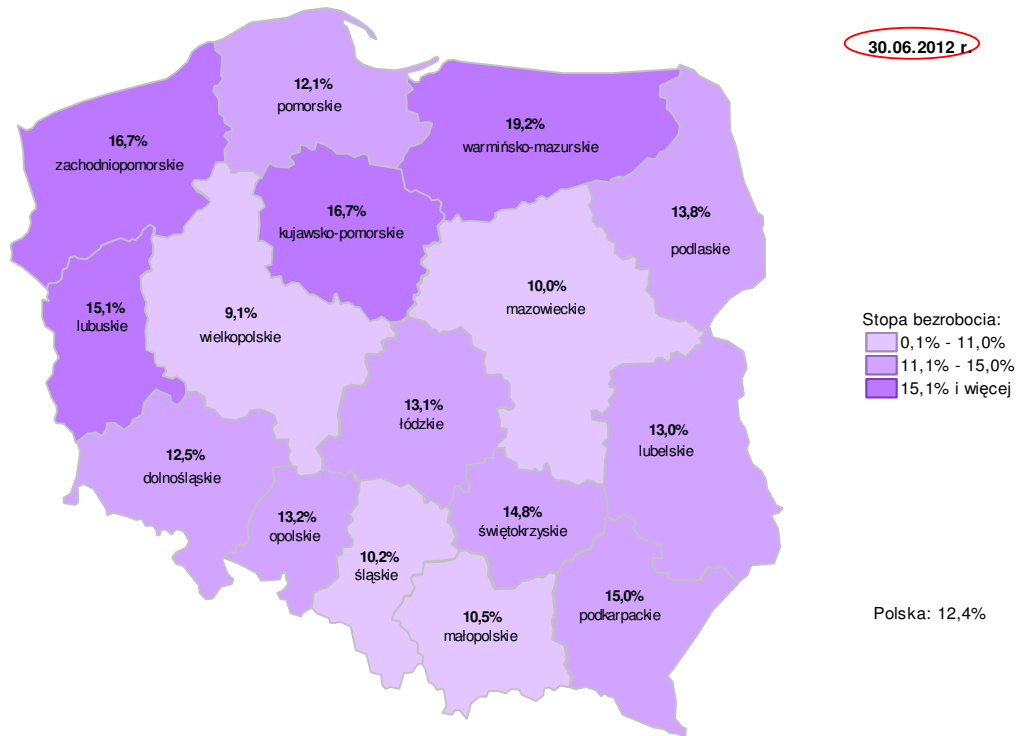
Źródło:



## Liczba bezrobotnych w Polsce



## Stopa bezrobocia w Polsce



Źródło: Opracowanie własne na podstawie danych GUS  
 Opracowała: Małgorzata Wiśniewska – Wydział Planowania, Badań i Analiz, Zespół Badań i Analiz, Wojewódzki Urząd Pracy w Gdańsku