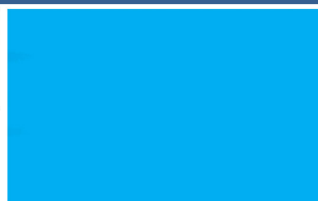


# Informacja miesięczna o rynku pracy

województwo pomorskie

# 2012

## lutym



## Podstawowe informacje

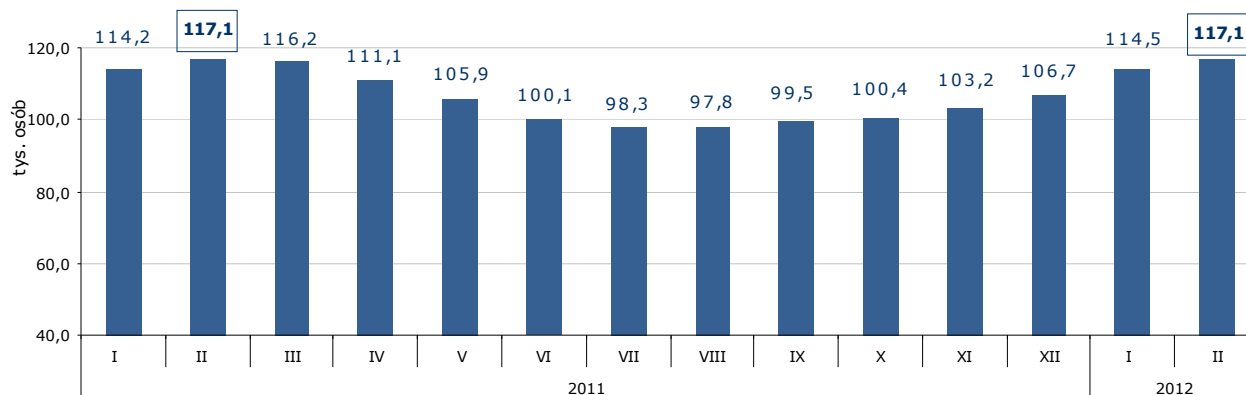
Województwo pomorskie	styczeń 2012	luty 2012	zmiana		
			liczba	% / pkt proc.	
Bezrobotni zarejestrowani (stan w końcu miesiąca)	114 521	<b>117 095</b>	2 574	2,2%	↑
Stopa bezrobocia (stan w końcu miesiąca)	13,2%	<b>13,4%</b>	x	0,2 pkt proc.	↑
Wolne miejsca pracy i miejsca aktywizacji zawodowej zgłoszone w miesiącu	3 126	<b>4 128</b>	1002	32,1%	↑
Przeciętne zatrudnienie w sektorze przedsiębiorstw (w tys.)	283,9	<b>282,8</b>	- 1,1	- 0,4%	↓
Przeciętne miesięczne wynagrodzenia brutto w sektorze przedsiębiorstw (w zł)	3 723,78	<b>3 580,48</b>	- 143,30	- 3,8%	↓
Zwolnienia grupowe w miesiącu (liczba osób)	27	<b>16</b>	- 11	- 40,7%	↓

Źródło: Opracowanie własne na podstawie badań statystycznych rynku pracy MPIPS-01 oraz danych GUS.

### Porównanie do lutego 2011 roku

- ⇒ W lutym 2012 r. liczba bezrobotnych zarejestrowanych w powiatowych urzędach pracy województwa pomorskiego wyniosła 117 095 osób i w stosunku do lutego 2011 r. (117 126 osób) była mniejsza o 31 osób.
- ⇒ W lutym 2012 r. zgłoszono do PUP 4 128 wolnych miejsc pracy i miejsc aktywizacji zawodowej i w porównaniu do analogicznego okresu 2011 roku (3 661) liczba ta była większa o 467 miejsc, tj. o 12,8%.
- ⇒ Stopa bezrobocia w lutym 2012 r. (13,4%) w porównaniu do lutego 2011 r. (13,5%) była niższa o 0,1 pkt proc.
- ⇒ Przeciętne zatrudnienie w sektorze przedsiębiorstw w lutym 2012 r. wyniosło 282,8 tys. osób i było wyższe o 0,8% od notowanego w lutym 2011 r. (280,5 tys. osób).
- ⇒ W lutym 2012 r. przeciętne miesięczne wynagrodzenie brutto w sektorze przedsiębiorstw wyniosło 3 580,48 zł i było wyższe o 7,3% w porównaniu z analogicznym miesiącem 2011 r. (3 336,28 zł).
- ⇒ W lutym 2012 r. zakłady pracy województwa pomorskiego dokonały zwolnień grupowych w liczbie 16 pracowników; w lutym ubiegłego roku zwolniono 78 osób.

Liczba bezrobotnych w województwie pomorskim w latach 2011-2012



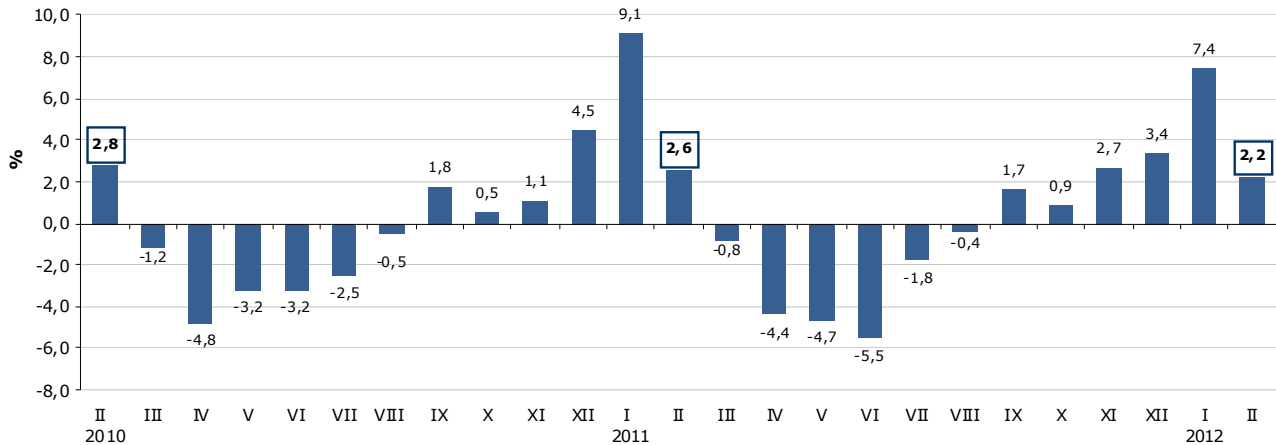
Źródło: Opracowanie własne na podstawie badań statystycznych rynku pracy MPIPS-01.

# Województwo

## Liczba bezrobotnych

W lutym 2012 r. liczba bezrobotnych zarejestrowanych w województwie pomorskim wyniosła 117 095 osób i w porównaniu do stycznia 2012 r. zwiększyła się o 2,2% (o 2 574 osoby).

**Spadek/wzrost liczby bezrobotnych w województwie pomorskim w latach 2010-2012**



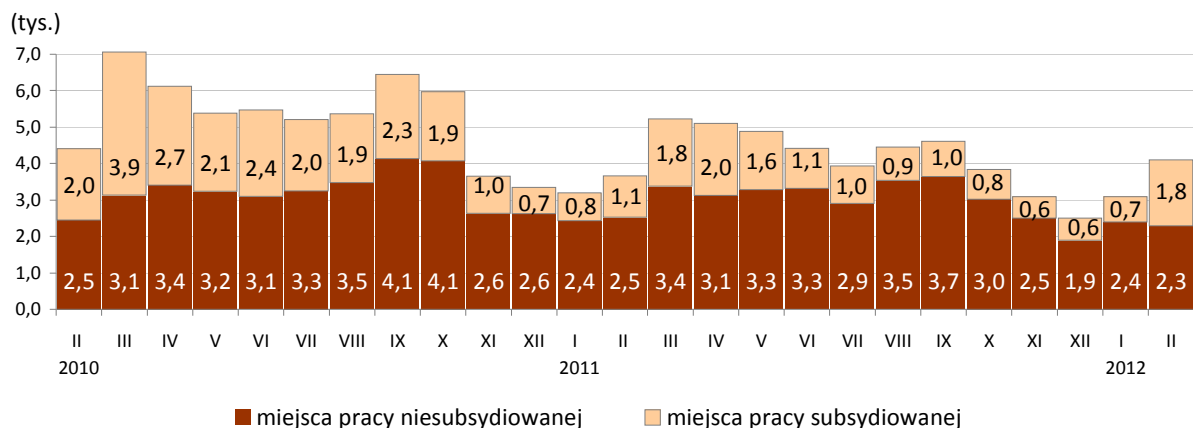
Źródło: Opracowanie własne na podstawie badań statystycznych rynku pracy MPIPS-01.

## Wolne miejsca pracy i miejsca aktywizacji zawodowej

W lutym 2012 r. pracodawcy zgłosili do powiatowych urzędów pracy 4 128 wolnych miejsc pracy i miejsc aktywizacji zawodowej, czyli o 1 002 (o 32,1%) miejsca więcej niż w miesiącu poprzednim. Większość zgłoszonych w lutym 2012 r. wolnych miejsc pracy i miejsc aktywizacji zawodowej stanowiły miejsca pracy niesubsydiowanej 2 348 miejsc (56,9%). Miejsc pracy subsydiowanej było 1 780 i stanowiły one 43,1% wszystkich zgłoszonych w lutym miejsc pracy. Wzrost ogólnej liczby wolnych miejsc pracy i miejsc aktywizacji zawodowej w lutym 2012 r. wynikał ze wzrostu liczby miejsc pracy subsydiowanej o 1 064 (o 148,6%). Liczba miejsc pracy niesubsydiowanej zmniejszyła się o 62 (o 2,6%).

Według stanu na koniec miesiąca liczba wolnych miejsc pracy i miejsc aktywizacji zawodowej w Pomorskiem wyniosła 2 223.

**Wolne miejsca pracy i miejsca aktywizacji zawodowej zgłoszone w województwie pomorskim w latach 2010 - 2012\***



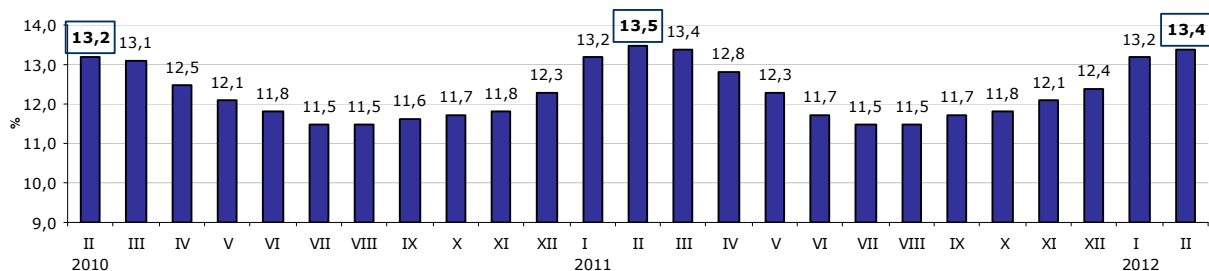
\* Wolne miejsca pracy i miejsca aktywizacji zawodowej zgłoszone do PUP są sumą miejsc pracy subsydiowanej i niesubsydiowanej.

Źródło: Opracowanie własne na podstawie badań statystycznych rynku pracy MPIPS-01.

## Stopa bezrobocia

W lutym 2012 r. stopa bezrobocia w województwie pomorskim wyniosła 13,4% i w stosunku do miesiąca poprzedniego zwiększyła się o 0,2 pkt proc.

**Stopa bezrobocia w województwie pomorskim w latach 2010-2012**



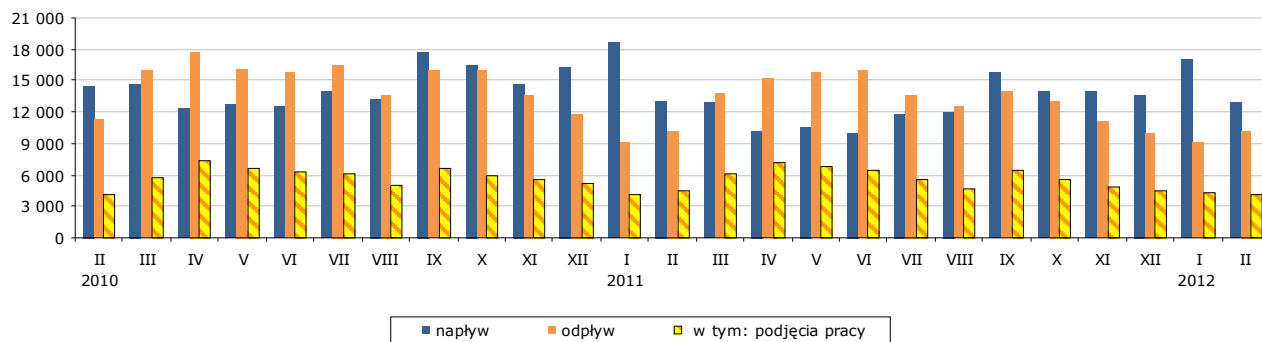
Źródło: Opracowanie własne na podstawie informacji GUS.

## Napływ i odpływ bezrobotnych

W lutym 2012 r. zarejestrowało się w powiatowych urzędach pracy województwa pomorskiego 12 846 osób bezrobotnych, tj. o 4 125 osób (o 24,3%) mniej niż miesiąc wcześniej. Na spadek liczby rejestracji wpłynął spadek liczby bezrobotnych rejestrujących się *po raz kolejny* o 3 444 osoby (o 25,8%) oraz *po raz pierwszy* o 681 osób (o 18,9%).

Z ewidencji bezrobotnych w lutym 2012 r. wyłączono 10 272 osoby, tj. o 1 155 osób (o 12,7%) więcej niż w miesiącu ubiegłym. Wyłączeń z ewidencji dokonano przede wszystkim z powodu: podjęcia pracy – 4 217 osób (41,1% ogółu wyłączeń); niepotwierdzenia gotowości do pracy – 3 579 osób (34,8%); dobrowolnej rezygnacji ze statusu bezrobotnego – 705 osób (6,9%). W porównaniu do miesiąca poprzedniego w lutym br. znacznie wzrosła liczba wyłączeń z powodu rozpoczęcia szkolenia (o 106 osób; o 171,8%) oraz rozpoczęcia stażu (o 339 osób; o 145,7%).

**Napływ i odpływ bezrobotnych oraz podjęcia pracy w województwie pomorskim w latach 2010-2012**



Źródło: Opracowanie własne na podstawie badań statystycznych rynku pracy MPiPS-01.

## Zatrudnianie cudzoziemców

W lutym 2012 r. pracodawcy złożyli w powiatowych urzędach pracy województwa pomorskiego 455 oświadczeń o zamiarze powierzenia wykonywania pracy obywatelom Republiki Białoruś, Republiki Mołdowy, Federacji Rosyjskiej i Ukrainy bez konieczności uzyskania zezwolenia na pracę (w tym 84,0% dotyczyło obywateli Ukrainy). Najwięcej cudzoziemców według oświadczeń będzie wykonywać pracę w budownictwie (47,0%). Najwięcej cudzoziemców ma wykonywać pracę w oparciu o umowę zlecenie (44,2%). W porównaniu do stycznia 2012 r. liczba oświadczeń była mniejsza o 63 (o 12,2%).

W lutym 2011 r. pracodawcy złożyli w powiatowych urzędach pracy województwa pomorskiego 500 oświadczeń o zamiarze powierzenia pracy cudzoziemcom zza wschodniej granicy (w styczniu 2011 r. - 513 oświadczeń).

## Wybrane kategorie osób zarejestrowanych w powiatowych urzędach pracy

Według stanu na 29 lutego 2012 r.:

- liczba **bezrobotnych kobiet** wyniosła 64 114, tj. 54,8% ogółu bezrobotnych; w stosunku do stycznia 2012 r. zwiększyła się o 439 osób, tj. o 0,7% (liczba bezrobotnych mężczyzn zwiększyła się o 2 135 osób, tj. o 4,2% i wyniosła 52 981);
- **bezrobotne osoby posiadające prawo do zasiłku** – 23 473 (20,0% ogółu bezrobotnych); w stosunku do miesiąca poprzedniego wzrost o 426 osób, tj. o 1,8%;
- **osoby bezrobotne w okresie do 12 miesięcy od dnia ukończenia nauki (absolwenci)** – ich liczba wzrosła w stosunku do poprzedniego miesiąca o 187 osób (o 2,6%) i wyniosła 7 443 osoby; zwiększył się ich udział w ogólnej liczbie bezrobotnych (z 6,3% do 6,4%);

### W lutym 2012 r.:

- 572 osoby nabyły uprawnienia do dodatku aktywizacyjnego w wyniku podjęcia zatrudnienia z własnej inicjatywy.
- 9 osób, posiadających obywatelstwo polskie, nabyło prawo do zasiłku za granicą i pobierało zasiłek transferowy w Polsce (w styczniu 2012 r. – 4 osoby).

## Osoby bezrobotne będące w szczególnej sytuacji na rynku pracy zarejestrowane w powiatowych urzędach pracy województwa pomorskiego

Porównanie stanu na 31 stycznia 2012 r. i 29 lutego 2012 r.

Kategorie osób bezrobotnych	Liczba osób bezrobotnych 31.01.2012 r.	Liczba osób bezrobotnych 29.02.2012 r.	Zmiana	Zmiana w %
<b>Osoby bezrobotne będące w szczególnej sytuacji na rynku pracy razem</b>	<b>103 586</b>	<b>105 859</b>	<b>2 273</b>	<b>2,2</b>
w tym:				
do 25 roku życia	25 247	25 769	522	2,1
długotrwale bezrobotne	49 607	50 396	789	1,6
kobiety, które nie podjęły zatrudnienia po urodzeniu dziecka	12 207	12 449	242	2,0
powyżej 50 roku życia	24 841	25 314	473	1,9
bez kwalifikacji zawodowych	35 822	36 689	867	2,4
bez doświadczenia zawodowego	23 133	23 524	391	1,7
bez wykształcenia średniego	67 096	68 885	1 789	2,7
samotnie wychowujące co najmniej jedno dziecko do 18 roku życia	11 604	11 890	286	2,5
które po odbyciu kary pozbawienia wolności nie podjęły zatrudnienia	1 699	1 789	90	5,3
niepełnosprawni	6 925	7 001	76	1,1
po zakończeniu realizacji kontraktu socjalnego	262	251	- 11	- 4,2

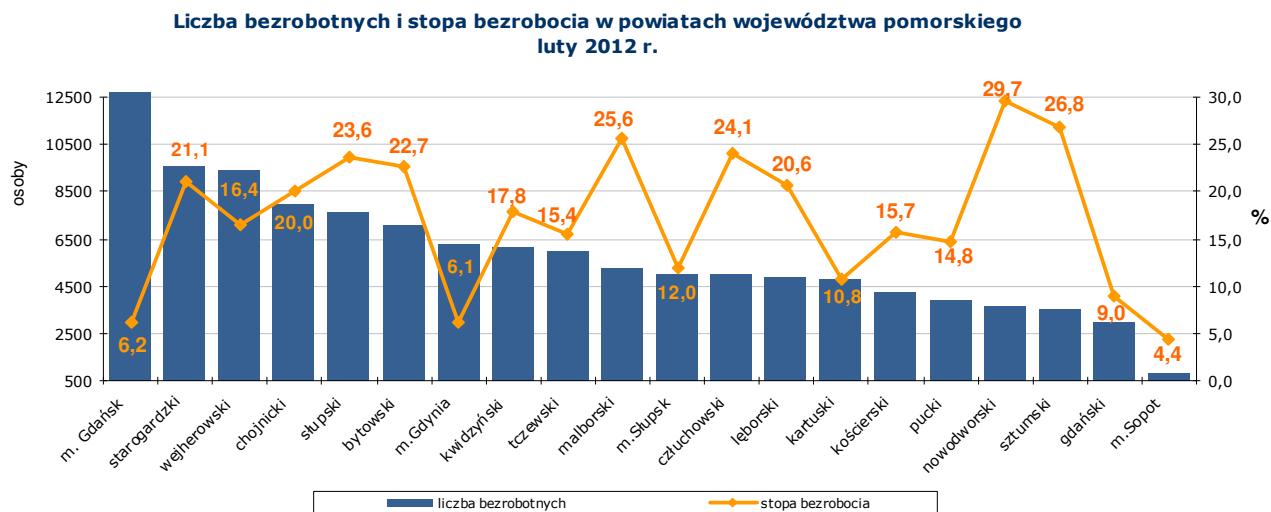
Źródło: Opracowanie własne na podstawie badań statystycznych rynku pracy MPIPS-01.

W lutym 2012 r. w porównaniu do miesiąca poprzedniego odnotowano wzrost ogólnej liczby osób bezrobotnych będących w szczególnej sytuacji na rynku pracy o 2 273 osoby, tj. o 2,2%. Wzrost ten dotyczył prawie wszystkich kategorii osób będących w szczególnej sytuacji na rynku pracy, z wyjątkiem osób bezrobotnych, które zakończyły udział w realizacji kontraktu socjalnego (spadek o 11 osób; o 4,2%). Największy liczbowy wzrost odnotowano wśród osób bezrobotnych bez wykształcenia średniego (o 1 789 osób; o 2,7%), bez kwalifikacji zawodowych (o 867 osób; o 2,4%) oraz długotrwale bezrobotnych (o 789 osób; o 1,6%).

Osoby będące w szczególnej sytuacji na rynku pracy stanowiły 90,4% ogółu zarejestrowanych bezrobotnych (w styczniu 2012 r. – 90,5%).

## Powiaty

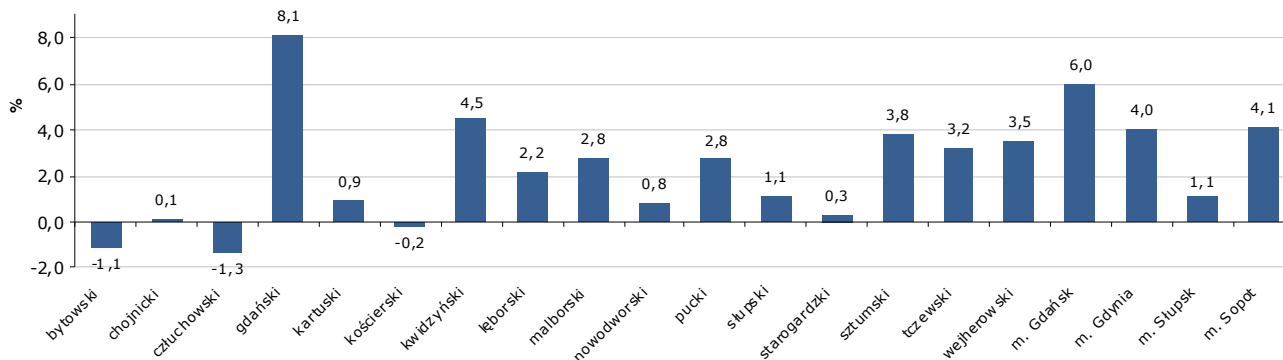
### Liczba bezrobotnych i stopa bezrobocia



Źródło: Opracowanie własne na podstawie badań statystycznych rynku pracy MPIPS-01 oraz danych GUS.

Wzrost liczby bezrobotnych w lutym 2012 r. w porównaniu do miesiąca poprzedniego odnotowano w 17 powiatach województwa pomorskiego; największy w powiecie gdańskim o 8,1% (o 222 osoby) i w Gdańsku o 6,0% (o 725 osób). Niewielkie spadki liczby bezrobotnych odnotowano w 3 powiatach: człuchowskim o 1,3% (o 65 osób), bytowskim o 1,1% (o 80 osób) i kościerskim o 0,2% (o 10 osób).

### Zmiany liczby bezrobotnych w powiatach województwa pomorskiego luty 2012 r.

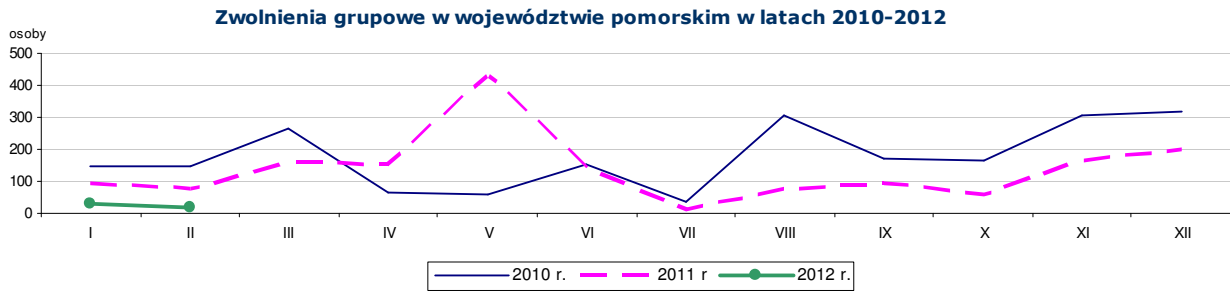


Źródło: Opracowanie własne na podstawie badań statystycznych rynku pracy MPIPS-01.

### Wolne miejsca pracy i miejsca aktywizacji zawodowej

W lutym 2012 r. w województwie pomorskim odnotowano wzrost zgłoszonych przez pracodawców wolnych miejsc pracy i miejsc aktywizacji zawodowej o 32,1% (o 1 002 miejsca). Wzrost zgłoszeń wolnych miejsc pracy nastąpił w 16 powiatach, największy w powiecie nowodworskim (o 506,0%; o 253 miejsca). W 4 powiatach natomiast liczba zgłoszonych wolnych miejsc pracy i miejsc aktywizacji zawodowej zmniejszyła się, najbardziej w powiecie bytowskim (o 164 miejsca; o 53,1%).

## Zgłoszenia zwolnień i zwolnienia grupowe



Źródło: Opracowanie własne na podstawie badań statystycznych rynku pracy MPIPS-01.

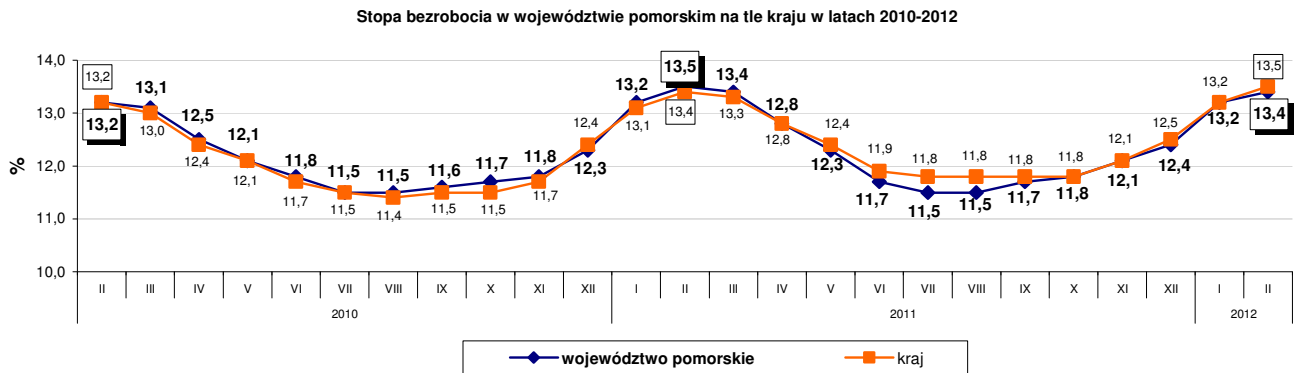
W lutym 2012 r. zakłady pracy z 4 powiatów województwa pomorskiego (bytowski, Gdańsk, Gdynia, Słupsk) **zgłosiły zamiar zwolnień grupowych** w liczbie **410** pracowników (dla porównania w miesiącu poprzednim zakłady pracy z 3 powiatów zgłosiły 62 pracowników). Zgłoszenia zwolnień w lutym 2012 r. dotyczyły głównie pracowników z zakładów pracy zajmujących się działalnością w zakresie inżynierii i związanym z nią doradztwem technicznym, sprzedażą detaliczną prowadzoną w niewyspecjalizowanych sklepach, przetwarzaniem i konserwowaniem owoców i warzyw, sprzedażą hurtową wyrobów farmaceutycznych i medycznych oraz ochroną przeciwpożarową.

W lutym 2012 r. zakłady pracy z 3 powiatów województwa pomorskiego (wejherowski, Gdańsk, Gdynia) **dokonały zwolnień grupowych** w liczbie **16** pracowników (dla porównania w poprzednim miesiącu zakłady pracy z 5 powiatów zwolniły 27 pracowników). Pracodawcy, którzy przeprowadzili zwolnienia grupowe w lutym 2012 r. reprezentują m.in. rybołówstwo w wodach morskich, sprzedaż detaliczną drobnych wyrobów metalowych, farb i szkła w wyspecjalizowanych sklepach, pośrednictwo pieniężne.

## Kraj

W lutym 2012 r. liczba bezrobotnych zarejestrowanych w powiatowych urzędach pracy wyniosła 2 168,2 tys. osób i w stosunku do stycznia 2012 r. zwiększyła się o 46,6 tys. osób, tj. o 2,2%. **Wzrost liczby bezrobotnych wystąpił we wszystkich województwach**, największy w województwach wielkopolskim i opolskim (o 3,2%). Stopa bezrobocia w kraju wzrosła o 0,3 pkt proc. i wyniosła 13,5%. Najniższą stopę bezrobocia w Polsce odnotowano w Warszawie (4,0%) i w Poznaniu (4,1%); najwyższą w powiecie szczytowieckim w województwie mazowieckim (38,2%).

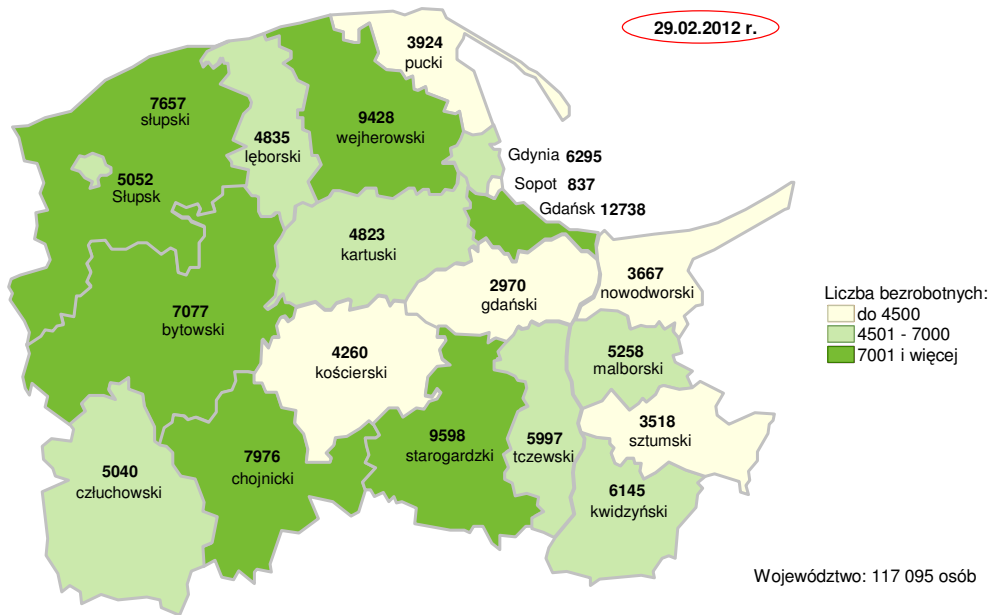
**W lutym 2012 r. stopa bezrobocia w Pomorskiem była niższa od krajowej o 0,1 pkt proc.**



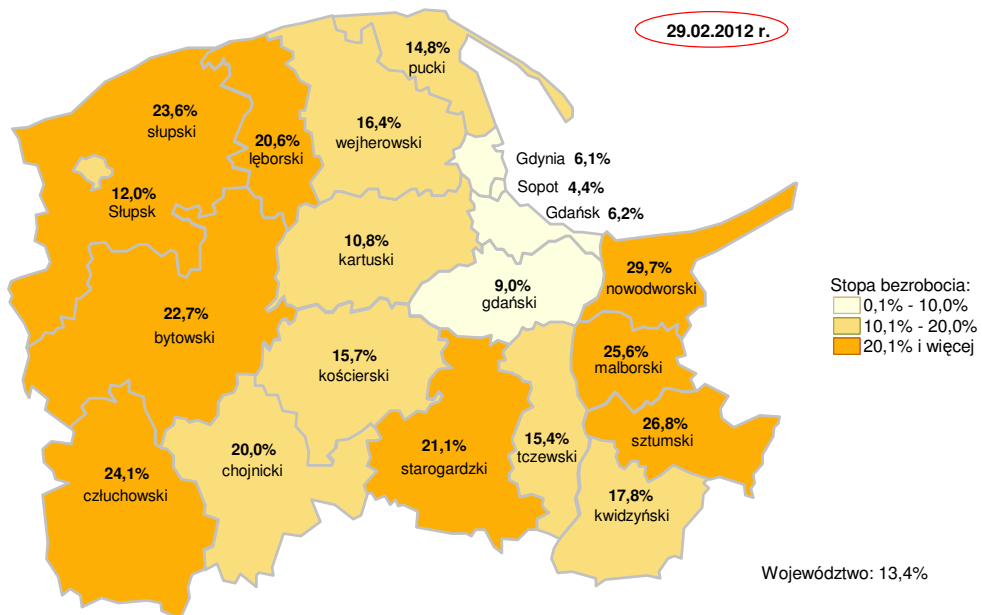
Źródło: Opracowanie własne na podstawie danych GUS.

Szczegółowe dane statystyczne o rynku pracy województwa pomorskiego dostępne są na stronie [www.wup.gdansk.pl](http://www.wup.gdansk.pl)

## Liczba bezrobotnych w powiatach województwa pomorskiego



## Stopa bezrobocia w powiatach województwa pomorskiego

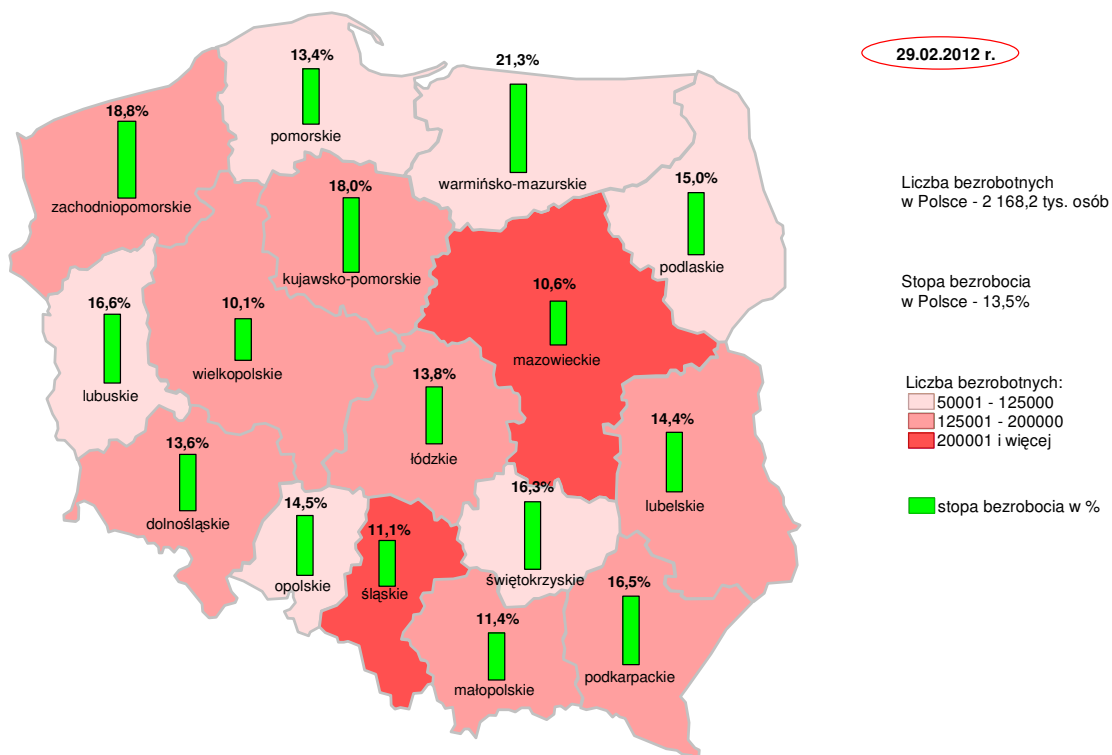


Źródło: Opracowanie własne na podstawie danych GUS

Opracowała: Małgorzata Wiśniewska – Wydział Planowania, Badań i Analiz, Zespół Badań i Analiz, Wojewódzki Urząd Pracy w Gdańsku



## Liczba bezrobotnych i stopa bezrobocia w Polsce



Źródło: Opracowanie własne na podstawie danych GUS

Opracowała: Małgorzata Wiśniowska – Wydział Planowania, Badań i Analiz, Zespół Badań i Analiz, Wojewódzki Urząd Pracy w Gdańsku