




WOJEWÓDZKI URZĄD PRACY W GDAŃSKU



**Informacja o rynku pracy
województwa pomorskiego
za I półrocze 2004 r.**

Gdańsk, wrzesień 2004

Materiał przygotowany przez zespół pracowników
Wydziału Badań, Analiz Rynku Pracy i Ewaluacji Programów
Wojewódzkiego Urzędu Pracy w Gdańsku

Aneks statystyczny I półrocze 2004 r.



Rynek pracy województwa pomorskiego w I półroczu 2004 roku

Powiatowy Urząd Pracy	Bezrobotni zarejestrowani		Wzrost/spadek liczby bezrobotnych w I półroczu 2004 r.		Oferty pracy		Stopa bezrobocia w %	
	30.06.2004 r.	31.12.2003 r.	w liczbach bezwzgl.	%	zgłoszone w I półroczu 2004 r.	Stan na koniec I półrocza 2004 r.	30.06.2004 r.*	31.12.2003 r.**
BYTÓW	11000	11273	-273	-2,4	1950	0	35,2	32,0
CHOJNICE	9894	11100	-1206	-10,9	1318	60	27,3	27,2
CZŁUCHÓW	8015	8500	-485	-5,7	1759	2	36,2	34,5
GDANSK	5787	5686	101	1,8	389	39	22,8	20,6
KARTUZY	7567	7751	-184	-2,4	909	1	22,1	19,1
KOŚCIERZYNA	6053	6344	-291	-4,6	959	17	25,7	23,2
KWIDZYN	9110	8565	545	6,4	758	11	26,7	23,7
LĘBORK	8017	8523	-506	-5,9	1522	0	33,1	33,2
MALBORK	7680	7710	-30	-0,4	797	37	33,4	31,8
NOWY DWÓR GD.	5868	6040	-172	-2,8	690	28	40,1	37,5
PUCK	5012	5083	-71	-1,4	711	37	20,1	18,8
SŁUPSK	12865	12929	-64	-0,5	2335	35	37,9	34,8
STAROGARD GD.	13983	13188	795	6,0	1824	24	31,1	27,6
SZTUM	6052	6216	-164	-2,6	639	0	39,7	37,4
TCZEW	11286	11293	-7	-0,1	2137	211	29,8	28,2
WEJHEROWO	11925	12227	-302	-2,5	1504	23	24,2	23,2

MIASTA NA PRAWACH POWIATU

GDAŃSK	26182	25600	582	2,3	4362	476	13,1	12,8
GDYNIA	10708	10953	-245	-2,2	1866	138	10,0	10,2
SŁUPSK	10627	10921	-294	-2,7	1757	41	22,5	23,0
SOPOT	1580	1623	-43	-2,6	145	3	8,9	9,1
WOJEWÓDZTWO	189211	191525	-2314	-1,2	28331	1183	22,4	22,6

* dane za czerwiec 2004 r. są policzone przez GUS z uwzględnieniem wyników NSP z 2002 r.

** dane za grudzień 2003 r. dla powiatów zostały policzone przez GUS wg starych zasad nie uwzględniających wyników NSP; dane dla województwa są skorygowane przez GUS z uwzględnieniem NSP z 2002 r.

Źródło: Opracowanie własne na podstawie badań statystycznych rynku pracy MPIPS-01

Opracował: Adam Stefański - Wydział Badań, Analiz Rynku Pracy i Ewaluacji Programów, Wojewódzki Urząd Pracy w Gdańsku



Rynek pracy województwa pomorskiego w I półroczu 2004 r.

Wyszczególnienie o - ogółem k - kobiety		30.06.2004 r.		31.12.2003 r.		Wzrost, spadek (-) w porównaniu do 31.12.2003 r.		
		w liczbach bezwzgl.	struktura w %	w liczbach bezwzgl.	struktura w %	w liczbach bezwzgl.	w %	
Stopa bezrobocia w %		o	22,4	X	22,6	X	-0,2	X
Bezrobotni zarejestrowani		o	189211	100,0	191525	100,0	-2314	-1,2
		k	100424	53,1	99927	52,2	497	0,5
w tym	zamieszkali na wsi	o	79636	42,1	81295	42,4	-1659	-2,0
		k	42132	22,3	41921	21,9	211	0,5
	zwolnieni z przyczyn dotyczących zakładu pracy	o	11167	5,9	12930	6,8	-1763	-13,6
		k	6355	3,4	7215	3,8	-860	-11,9
	z prawem do zasiłku	o	30197	16,0	32574	17,0	-2377	-7,3
		k	13223	7,0	13796	7,2	-573	-4,2
	niepełnosprawni	o	4914	2,6	4641	2,4	273	5,9
		k	2414	1,3	2256	1,2	158	7,0
Poszukujący pracy		o	2762	100,0	2258	100,0	504	22,3
		k	1616	58,5	1182	52,3	434	36,7
Osoby uprawnione do zasiłku przedemerytalnego lub świadczenia przedemerytalnego		o	29319	100,0	27932	100,0	1387	5,0
		k	12921	44,1	12193	43,7	728	6,0

		I półrocze 2004 r.		I półrocze 2003 r.		wzrost, spadek (-) w porównaniu do I półrocza 2003 r.			
Bezrobotni nowo zarejestrowani "napływ"		o	72837	100,0	71247	100,0	1590	2,2	
		k	33636	46,2	31594	44,3	2042	6,5	
w tym	zamieszkali na wsi	o	26236	36,0	25737	36,1	499	0,7	
		k	11514	34,2	10747	34,0	767	2,4	
	osoby w wieku 18 - 24 lata	o	26610	36,5	26096	36,6	514	0,7	
		k	12699	37,8	12151	38,5	548	1,7	
zwolnieni z przyczyn dotyczących zakładu pracy	o	3830	5,3	5094	7,1	-1264	-1,8		
	k	2007	6,0	2435	7,7	-428	-1,4		
Bezrobotni wyrejestrowani "odpływ"		o	75151	100,0	73611	100,0	1540	2,1	
		k	33139	44,1	32599	44,3	540	1,7	
w tym	podjęcia pracy		o	41632	100,0	37952	100,0	3680	9,7
			k	18612	44,7	16806	44,3	1806	10,7
	z tego	niesubsydiowanej	o	33020	79,3	30387	80,1	2633	8,7
			k	14586	35,0	13512	35,6	1074	7,9
	subsydiowanej	o	8612	20,7	7565	19,9	1047	13,8	
		k	4026	9,7	3294	8,7	732	22,2	
	rozpoczęcie szkolenia lub stażu		o	4538	10,9	5687	15,0	-1149	-20,2
			k	2391	5,7	3193	8,4	-802	-25,1
niepotwierdzenie gotowości do pracy		o	22414	53,8	22805	60,1	-391	-1,7	
		k	8375	20,1	8477	22,3	-102	-1,2	
Oferty pracy zgłoszone w ciągu okresu sprawozdawczego		o	28331	100,0	24726	100,0	3605	14,6	
w tym	z sektora publicznego	o	5486	19,4	5036	20,4	450	8,9	
Oferty pracy - stan w końcu okresu sprawozdawczego		o	1183	X	1029	X	154	15,0	

Źródło: Opracowanie własne na podstawie badań statystycznych rynku pracy MPiPS-01

Opracował: Adam Stefański - Wydział Badań, Analiz Rynku Pracy i Ewaluacji Programów, Wojewódzki Urząd Pracy w Gdańsku



**BEZROBOTNI ORAZ OFERTY PRACY - według powiatów
województwo pomorskie
stan na 30 czerwca 2004 roku**

																		MIASTA NA PRAWACH POWIATU				
Wyszczególnienie	Województwo	Bytów	Chojnice	Człuchów	Gdańsk	Kartuzy	Kościerzyna	Kwidzyn	Lębork	Malbork	Nowy Dwór Gdański	Puck	Słupsk	Starogard Gdański	Sztum	Tczew	Wejherowo	Gdańsk	Gdynia	Słupsk	Sopot	
Bezrobotni ogółem	189211	11000	9894	8015	5787	7567	6053	9110	8017	7680	5868	5012	12865	13983	6052	11286	11925	26182	10708	10627	1580	
w tym kobiety	100424	6090	5655	4368	3065	3980	3161	4813	4502	4260	3087	2241	6658	7157	3202	6173	6341	13294	6314	5273	790	
udział %	53,1	55,4	57,2	54,5	53,0	52,6	52,2	52,8	56,2	55,5	52,6	44,7	51,8	51,2	52,9	54,7	53,2	50,8	59,0	49,6	50,0	
Stopa bezrobocia	22,4	35,2	27,3	36,2	22,8	22,1	25,7	26,7	33,1	33,4	40,1	20,1	37,9	31,1	39,7	29,8	24,2	13,1	10,0	22,5	8,9	
Bezrobotni z prawem do zasiłku	30197	2201	1877	1774	560	869	1240	1575	1274	1066	808	688	2196	2383	1110	2035	2899	2509	1296	1651	186	
udział %	16,0	20,0	19,0	22,1	9,7	11,5	20,5	17,3	15,9	13,9	13,8	13,7	17,1	17,0	18,3	18,0	24,3	9,6	12,1	15,5	11,8	
Bezrobotni dotychczas niepracujący	34070	2208	1448	1312	1433	1594	1009	2147	1087	1511	1318	1002	1701	2426	1604	1804	1883	5782	1537	1032	232	
udział %	5,9	2,2	5,9	1,5	8,8	8,0	7,6	7,3	4,3	5,9	1,4	4,6	2,4	8,2	4,9	5,4	5,6	9,5	7,5	3,7	8,4	
Niepelnosprawni	4914	165	255	214	93	123	100	192	363	300	105	40	332	559	57	374	115	599	318	567	43	
udział %	2,6	1,5	2,6	2,7	1,6	1,6	1,7	2,1	4,5	3,9	1,8	0,8	2,6	4,0	0,9	3,3	1,0	2,3	3,0	5,3	2,7	
Bezrobotni zamieszkali na wsi	79636	7346	4479	4582	4421	6139	3935	4462	3317	2945	4077	2737	10681	6782	4109	4357	5267	X	X	X	X	
udział %	42,1	66,8	45,3	57,2	76,4	81,1	65,0	49,0	41,4	38,3	69,5	54,6	83,0	48,5	67,9	38,6	44,2	X	X	X	X	
Bezrobotni z wykształceniem	wyższym	7188	197	239	150	211	142	125	175	193	198	136	99	215	300	68	236	378	2481	1017	433	195
	udział %	3,8	1,8	2,4	1,9	3,6	1,9	2,1	1,9	2,4	2,6	2,3	2,0	1,7	2,1	1,1	2,1	3,2	9,5	9,5	4,1	12,3
	srednim	49340	2439	2533	2032	1326	1894	1637	2446	2099	2162	1381	1125	2155	3307	1334	2505	2926	8474	3888	3125	552
	udział %	26,1	22,2	25,6	25,4	22,9	25,0	27,0	26,8	26,2	28,2	23,5	22,4	16,8	23,7	22,0	22,2	24,5	32,4	36,3	29,4	34,9
	zasadniczym zawodowym	67548	4178	4620	3332	1650	2953	2687	3387	2873	2707	2210	2144	4270	5537	2548	4617	4634	6514	2927	3406	354
	udział %	35,7	38,0	46,7	41,6	28,5	39,0	44,4	37,2	35,8	35,2	37,7	42,8	33,2	39,6	42,1	40,9	38,9	24,9	27,3	32,1	22,4
gimnazjalne i poniżej	65135	4186	2502	2501	2600	2578	1604	3102	2852	2613	2141	1644	6225	4839	2102	3928	3987	8713	2876	3663	479	
udział %	34,4	38,1	25,3	31,2	44,9	34,1	26,5	34,1	35,6	34,0	36,5	32,8	48,4	34,6	34,7	34,8	33,4	33,3	26,9	34,5	30,3	
Bezrobotni w wieku 18 - 24 lata	45147	2764	2662	2067	1213	2609	2005	2641	1806	1905	1506	1470	2802	4179	1656	3099	3270	3451	1836	2019	187	
udział %	23,9	25,1	26,9	25,8	21,0	34,5	33,1	29,0	22,5	24,8	25,7	29,3	21,8	3,0	3,0	27,5	27,4	13,2	17,1	19,0	11,8	
Długotrwale bezrobotni	101265	6320	5376	4241	3295	4036	2951	4563	4860	4112	3601	2381	7334	8050	3310	6014	5966	13841	4860	5428	726	
udział %	53,5	57,5	54,3	52,9	56,9	53,3	48,8	50,1	60,6	53,5	61,4	47,5	57,0	57,6	54,7	53,3	50,0	52,9	45,4	51,1	45,9	
Oferty pracy zgłoszone w okresie I - VI 2004 r.	28331	1950	1318	1759	389	909	959	758	1522	797	690	711	2335	1824	639	2137	1504	4362	1866	1757	145	
w tym pracy subsydiowanej	10233	1177	815	987	106	470	417	387	491	626	406	334	656	375	458	619	527	658	315	373	36	
udział %	36,1	60,4	61,8	56,1	27,2	51,7	43,5	51,1	32,3	78,5	58,8	47,0	28,1	20,6	71,7	29,0	35,0	15,1	16,9	21,2	24,8	
Osoby poszukujące pracy	2762	197	163	78	30	138	60	151	131	250	82	74	128	232	101	179	133	251	172	193	19	
Osoby uprawnione do zasiłku i świadczenia przedemerytalnego	29319	1698	1967	1193	592	782	693	928	1058	959	275	674	1868	2486	562	2304	1602	4793	2422	2182	281	

Zródło: Opracowanie własne na podstawie badań statystycznych rynku pracy MPiPS-01 oraz informacji GUS
Opracował: Adam Stefański - Wydział Badań, Analiz Rynku Pracy i Ewaluacji Programów, Wojewódzki Urząd Pracy w Gdańsku



ROZLICZENIE "NAPŁYWU I ODPŁYWU" BEZROBOTNYCH W I PÓŁROCZU 2004 roku
WOJEWÓDZTWO POMORSKIE
według powiatów

WYSZCZEGÓLNIENIE	Ogółem województwo	Z tego w powiecie																			
		BYTÓW	CHOJNICE	CZŁUCHÓW	GDAŃSK	KARTUZY	KOŚCIERZYNA	KWIDZYN	ŁĘBORK	MALBORK	NOWY DWÓR GDAŃSKI	PUCK	ŚLUPSK	STAROGARD GDAŃSKI	SZTUM	TCZEW	WEJHEROWO	GDAŃSK m.n.p.p.*	GDYNIA m.n.p.p.	ŚLUPSK m.n.p.p.	SOPOT m.n.p.p.
I Bezrobotni wg stanu w końcu miesiąca poprzedzającego sprawozdanie	191525	11273	11100	8500	5686	7751	6344	8565	8523	7710	6040	5083	12929	13188	6216	11293	12227	25600	10953	10921	1623
II Bezrobotni zarejestrowani w I półroczu 2004 r.	72837	3941	3938	3095	2018	2753	2785	4038	2717	3076	1865	2228	4116	4498	2161	4422	4693	10680	5942	3021	850
z tego:																					
z tego:																					
po raz pierwszy	19298	598	679	546	717	1119	577	718	532	602	347	660	735	1129	394	965	1634	3869	2511	578	388
po raz kolejny (od 1990 r.)	53539	3343	3259	2549	1301	1634	2208	3320	2185	2474	1518	1568	3381	3369	1767	3457	3059	6811	3431	2443	462
z większą II																					
po pracach interwencyjnych	1063	348	39	180	3	12	13	91	46	79	12	12	25	42	95	23	27	3	5	8	0
po robotach publicznych	2385	559	243	158	3	27	16	88	29	105	308	43	396	110	154	38	16	15	0	76	1
po szkoleniu	3070	180	100	145	86	60	324	133	207	32	112	47	193	158	37	191	120	592	83	258	12
III Osoby wyłączone z ewidencji bezrobotnych w I półroczu 2004 r.	75151	4214	5144	3580	1917	2937	3076	3493	3223	3106	2037	2299	4180	3703	2325	4429	4995	10098	6187	3315	893
podjęcia pracy w I półroczu 2004 r.	41632	3229	2615	2412	973	1637	1598	1667	1862	1846	1220	1370	2533	2610	1395	2817	2371	5076	2288	1780	333
z tego:																					
niesubsydiowanej	33020	2061	1866	1425	856	1288	1166	1426	1457	1276	855	1152	1975	2180	992	2343	1968	4788	2117	1540	289
w tym pracy sezonowej	7317	364	1152	107	189	0	34	1037	42	890	501	0	0	0	31	1882	0	1087	1	0	0
subsydiowanej	8612	1168	749	987	117	349	432	241	405	570	365	218	558	430	403	474	403	288	171	240	44
z tego:																					
prac interwencyjnych	5204	875	424	733	62	154	271	150	256	411	54	206	283	216	203	216	315	106	121	116	32
robot publicznych	2223	232	274	186	40	93	20	64	58	78	301	8	229	124	153	143	35	62	3	118	2
z tytułu udzielonej pożyczki	416	26	27	42	4	43	22	9	38	35	5	4	4	20	31	41	20	37	5	0	3
z tego:																					
podjęcie działalności gospodarczej lub rolniczej	110	5	9	2	2	10	11	0	8	6	2	2	1	1	5	8	7	23	5	0	3
w ramach utworzonego przez pracodawcę dodatkowego miejsca pracy	306	21	18	40	2	33	11	9	30	29	3	2	3	19	26	33	13	14	0	0	0
inne	769	35	24	26	11	59	119	18	53	46	5	0	42	70	16	74	33	83	42	6	7
rozpoczęcie szkolenia lub stażu	4538	221	136	384	117	197	449	265	186	55	226	98	303	110	76	245	259	604	203	391	13
niepotwierdzenia gotowości do pracy	22414	265	1860	477	643	848	836	1185	845	1023	468	662	1025	646	645	1013	1806	3425	3353	879	510
dobrowolnej rezygnacji ze statusu bezrobotnego	2915	283	126	101	85	147	88	228	82	53	56	71	151	160	101	130	317	394	168	155	19
podjęcia nauki	37	5	1	3	0	2	0	3	2	0	5	1	1	0	0	2	4	5	1	2	0
w tym podjęcia dalszej nauki	0	0	0	0	0	0	0	0	0	0	0	0	0	0	0	0	0	0	0	0	0
ukończenia 60/65 lat	65	5	5	2	4	2	3	1	1	1	0	0	2	2	1	4	2	17	7	4	2
nabycia praw emerytalnych lub rentowych	842	65	53	19	33	39	30	45	28	27	23	24	21	55	34	70	68	170	21	16	1
nabycia uprawnień do świadczenia przedemerytalnego	215	2	0	5	10	0	5	0	0	1	0	2	1	1	0	7	21	160	0	0	0
innych	2493	139	348	177	52	65	67	99	217	100	39	71	143	119	73	141	147	247	146	88	15
IV Bezrobotni według stanu w końcu I półroczu 2004 r.	189211	11000	9894	8015	5787	7567	6053	9110	8017	7680	5868	5012	12865	13983	6052	11286	11925	26182	10708	10627	1580
w tym zarejestrowani po raz pierwszy	55035	2393	2389	1616	2056	3472	1533	2046	1633	1745	1512	1713	3080	3796	1434	2545	4668	8838	5195	2535	836

Źródło: Opracowanie własne na podstawie badań statystycznych rynku pracy MPiPS-01

Opracował: Adam Stefański - Wydział Badań, Analiz Rynku Pracy i Ewaluacji Programów, Wojewódzki Urząd Pracy w Gdańsku

* - m.n.p.p. - miasto na prawach powiatu



**ROZLICZENIE "NAPŁYWU I ODPLYWU" BEZROBOTNYCH ZAMIESZKAŁYCH NA WSI W I PÓŁROCZU 2004 roku
WOJEWÓDZTWO POMORSKIE
według powiatów**

WYSZCZEGÓLNIENIE	Ogółem województwo	Z tego w powiecie															
		BYTÓW	CHOJNICE	CZŁUCHÓW	GDAŃSK	KARTUZY	KOŚCIERZYNA	KWIDZYN	LĘBORK	MALBORK	NOWY DWÓR GDAŃSKI	PUCK	SLUPSK	STAROGARD GDAŃSKI	SZTUM	TCZEW	WEJHEROWO
I Bezrobotni wg stanu w końcu miesiąca poprzedzającego sprawozdanie	81295	7591	5049	4912	4339	6309	4089	4304	3541	2974	4238	2752	10766	6419	4237	4334	5441
II Bezrobotni zarejestrowani w I półroczu 2004 r.	26236	2266	1448	1694	1471	2153	1666	1703	1050	1005	1149	1105	3039	1962	1219	1429	1877
z tego																	
po raz pierwszy	6204	342	284	244	545	930	369	322	208	195	227	365	540	502	244	333	554
po raz kolejny (od 1990 r.)	20032	1924	1164	1450	926	1223	1297	1381	842	810	922	740	2499	1460	975	1096	1323
z miesiąca II																	
po pracach interwencyjnych	571	184	10	98	3	8	6	64	30	37	6	9	24	18	50	8	16
po robotach publicznych	1376	365	65	87	2	19	4	55	7	67	156	16	350	73	85	19	6
po szkoleniu	959	95	47	70	64	51	146	47	46	8	70	15	136	48	29	51	36
III Osoby wyłączone z ewidencji bezrobotnych w I półroczu 2004 r.	27895	2511	2018	2024	1389	2323	1820	1545	1274	1034	1310	1120	3124	1599	1347	1406	2051
z tego																	
podjęcia pracy w I półroczu 2004 r.	16801	1975	1052	1429	708	1281	989	701	786	629	795	660	1895	1135	778	914	1074
niesubsydiowanej	12685	1290	810	865	630	1010	755	598	584	439	588	560	1480	911	571	730	864
w tym pracy sezonowej	2674	240	472	65	141	0	26	448	4	327	351	0	0	0	14	586	0
subsydiowanej	4116	685	242	564	78	271	234	103	202	190	207	100	415	224	207	184	210
z tego																	
prac interwencyjnych	2553	495	162	454	37	109	160	74	142	126	33	100	212	113	107	70	159
robot publicznych	1056	153	72	67	31	80	4	17	22	46	169	0	160	65	77	70	23
z tytułu udzielonej pożyczki	193	16	7	26	2	38	18	5	10	9	3	0	3	15	14	18	9
z tego																	
podjęcie działalności gospodarczej lub rolniczej w ramach utworzonego przez pracodawcę dodatkowego miejsca pracy	35	3	2	1	1	8	8	0	2	1	1	0	0	0	3	3	2
inne	158	13	5	25	1	30	10	5	8	8	2	0	3	15	11	15	7
inne	314	21	1	17	8	44	52	7	28	9	2	0	40	31	9	26	19
rozpoczęcie szkolenia lub stażu	1526	115	42	154	84	152	221	96	59	12	127	40	215	17	37	60	95
niepotwierdzenia gotowości do pracy	7087	124	694	268	463	680	477	590	335	339	306	339	797	295	398	296	686
dobrowolnej rezygnacji ze statusu bezrobotnego	1157	165	54	55	68	129	65	97	32	13	38	32	123	75	72	41	98
podjęcia nauki	12	3	1	0	0	2	0	0	0	0	4	1	1	0	0	0	0
w tym podjęcia dalszej nauki	0	0	0	0	0	0	0	0	0	0	0	0	0	0	0	0	0
ukończenia 60/65 lat	20	4	2	1	3	1	1	0	0	0	0	0	2	2	1	3	0
nabycia praw emerytalnych lub rentowych	326	37	17	14	26	30	17	23	12	8	15	10	15	28	22	20	32
nabycia uprawnień do świadczenia przedemerytalnego	15	1	0	1	3	0	3	0	0	0	0	1	0	0	0	1	5
innych	951	87	156	102	34	48	47	38	50	33	25	37	76	47	39	71	61
IV Bezrobotni według stanu w końcu I półroczu 2004 r.	79636	7346	4479	4582	4421	6139	3935	4462	3317	2945	4077	2737	10681	6782	4109	4357	5267
w tym zarejestrowani poraz pierwszy	22530	1623	1227	864	1608	2956	1088	1086	698	687	1122	1019	2665	1927	1021	1099	1840

*Źródło: Opracowanie własne na podstawie badań statystycznych rynku pracy MPiPS-01
Opracował: Adam Stefański - Wydział Badań, Analiz Rynku Pracy i Ewaluacji Programów, Wojewódzki Urząd Pracy w Gdańsku*



**ROZLICZENIE "NAPŁYWU I ODPLYWU" BEZROBOTNYCH W WIEKU 18-24 LATA W I PÓŁROCZU 2004 roku
WOJEWÓDZTWO POMORSKIE
według powiatów**

WYSZCZEGÓLNIENIE	Ogółem województwo	Z tego w powiecie																			
		BYTÓW	CHOJNICE	CZŁUCHÓW	GDĄSK	KARTUZY	KOŚCIERZYNA	KWIDZYN	LĘBORK	MALBORK	NOWY DWÓR GDĄSKI	PUCK	SŁUPSK	STAROGARD GDĄSKI	SZTUM	TCZEW	WEJHEROWO	GDĄSK m.n.p.p.*	GDYNIA m.n.p.p.	SŁUPSK m.n.p.p.	SOPOT m.n.p.p.
I Bezrobotni wg stanu w końcu miesiąca poprzedzającego sprawozdanie	48163	2852	3076	2201	1478	2780	2066	2423	1995	1911	1556	1648	2985	3751	1649	3162	3443	4682	2048	2238	219
II Bezrobotni zarejestrowani w I półroczu 2004 r.	26610	1368	1511	1244	723	1346	1424	1704	1020	1179	814	900	1296	2070	879	1665	1887	2588	1855	939	198
z tego																					
po raz pierwszy	9805	407	480	390	346	563	446	548	305	418	210	325	429	807	293	616	838	1224	808	260	92
po raz kolejny	16805	961	1031	854	377	783	978	1156	715	761	604	575	867	1263	586	1049	1049	1364	1047	679	106
z wiersza II																					
po pracach interwencyjnych	248	50	7	62	1	4	5	16	5	23	2	4	7	18	28	5	7	0	2	2	0
po robotach publicznych	537	112	51	46	0	14	8	26	12	18	92	7	33	66	28	5	6	3	0	10	0
po szkoleniu	1202	67	42	85	29	38	175	44	87	9	52	23	80	82	10	60	43	151	30	94	1
III Osoby wyłączone z ewidencji bezrobotnych w I półroczu 2004 r.	29626	1456	1925	1378	988	1517	1485	1486	1209	1185	864	1078	1479	1642	872	1728	2060	3819	2067	1158	230
z tego z przyczyn:																					
podjęcia pracy w I półroczu 2004 r.	12330	858	770	723	313	730	656	549	517	562	342	518	622	936	393	901	785	1120	556	416	63
niesubsydiowanej	9854	641	571	465	282	555	456	451	399	374	244	433	552	783	276	740	647	1050	497	384	54
w tym pracy sezonowej	2230	106	361	23	68	0	12	352	8	244	141	0	0	0	11	631	0	272	1	0	0
subsydiowanej	2476	217	199	258	31	175	200	98	118	188	98	85	70	153	117	161	138	70	59	32	9
prac interwencyjnych	1356	134	120	151	21	81	104	50	48	127	18	77	42	79	56	78	96	31	25	14	4
robot publicznych	522	42	62	78	6	30	9	29	20	11	75	6	21	42	41	21	6	7	1	15	0
z tytułu udzielonej pożyczki	127	6	8	10	0	10	10	5	11	16	1	2	2	10	9	15	8	3	1	0	0
z tego																					
podjęcie działalności gospodarczej lub rolniczej w ramach utworzonego przez pracodawcę dodatkowego miejsca pracy	20	0	1	0	0	2	4	0	3	2	1	0	1	0	1	1	3	0	1	0	0
inne	107	6	7	10	0	8	6	5	8	14	0	2	1	10	8	14	5	3	0	0	0
rozpoczęcie szkolenia lub stażu	2409	105	74	244	61	164	268	152	117	19	152	62	152	55	49	98	164	208	98	164	3
niepotwierdzenia gotowości do pracy	9117	137	746	213	309	408	401	488	335	419	207	333	389	334	269	428	711	1438	1114	315	123
dobrowolnej rezygnacji ze statusu bezrobotnego	888	98	37	40	39	40	20	80	27	21	27	27	37	45	39	45	97	95	34	35	5
podjęcia nauki	27	4	1	3	0	2	0	2	1	0	3	1	1	0	0	2	3	3	0	1	0
w tym podjęcia dalszej nauki	0	0	0	0	0	0	0	0	0	0	0	0	0	0	0	0	0	0	0	0	0
innych	4855	254	297	155	266	173	140	215	212	164	133	137	278	272	122	254	300	955	265	227	36
IV Bezrobotni według stanu w końcu I półrocza 2004 r.	45147	2764	2662	2067	1213	2609	2005	2641	1806	1905	1506	1470	2802	4179	1656	3099	3270	3451	1836	2019	187

Zródło: Opracowanie własne na podstawie badań statystycznych rynku pracy MPiPS-01
Opracował: Adam Stefański - Wydział Badań, Analiz Rynku Pracy i Ewaluacji Programów, Wojewódzki Urząd Pracy w Gdańsku

* - m.n.p.p. - miasto na prawach powiatu



**ROZLICZENIE "NAPŁYWU I ODPLYWU" BEZROBOTNYCH W WIEKU 18-24 LATA ZAMIESZKAŁYCH NA WSI W I PÓŁROCZU 2004 roku
WOJEWÓDZTWO POMORSKIE
według powiatów**

WYSZCZEGÓLNIENIE	Ogółem województwo	Z tego w powiecie															
		BYTÓW	CHOJNICE	CZŁUCHÓW	GDAŃSK	KARTUZY	KOŚCIERZYNA	KWIDZYN	LĘBORK	MALBORK	NOWY DWÓR GDAŃSKI	PUCK	SŁUPSK	STAROGARD GDAŃSKI	SZTUM	TCZEW	WEJHEROWO
I Bezrobotni wg stanu w końcu miesiąca poprzedzającego sprawozdanie	23510	1870	1562	1259	1202	2353	1394	1293	900	780	1144	951	2530	1999	1121	1319	1833
II Bezrobotni zarejestrowani w I półroczu 2004 r.	11094	807	612	669	569	1075	882	738	431	405	529	457	989	970	495	573	893
z tego																	
po raz pierwszy	3992	241	205	172	273	477	284	250	129	143	149	172	337	378	177	223	382
po raz kolejny	7102	566	407	497	296	598	598	488	302	262	380	285	652	592	318	350	511
z wiersza II																	
po pracach interwencyjnych	131	28	2	34	1	3	3	6	5	12	0	3	7	12	10	1	4
po robotach publicznych	316	80	8	31	0	11	3	20	2	12	52	1	28	48	16	2	2
po szkoleniu	447	28	20	46	25	34	80	19	24	3	37	7	55	24	7	21	17
III Osoby wyłączone z ewidencji bezrobotnych w I półroczu 2004 r.	12061	853	819	755	762	1234	903	688	492	425	585	555	1123	762	504	618	983
podjęcia pracy w I półroczu 2004 r.	5481	522	328	423	245	579	408	250	218	196	237	262	457	438	201	296	421
niesubsydiowanej	4279	389	270	277	219	442	298	205	166	133	177	221	409	353	140	237	343
w tym pracy sezonowej	871	66	153	15	55	0	8	168	1	93	100	0	0	0	4	208	0
subsydiowanej	1202	133	58	146	26	137	110	45	52	63	60	41	48	85	61	59	78
prac interwencyjnych	696	78	44	92	16	63	60	26	23	47	11	41	32	48	31	29	55
robot publicznych	237	29	11	34	6	26	4	10	6	5	46	0	12	19	19	8	2
z tytułu udzielonej pożyczki	62	5	3	6	0	6	8	3	3	3	1	0	1	8	4	7	4
z tego																	
podjęcie działalności gospodarczej lub rolniczej	6	0	0	0	0	0	3	0	1	0	1	0	0	0	0	1	0
w ramach utworzonego przez pracodawcę dodatkowego miejsca pracy	56	5	3	6	0	6	5	3	2	3	0	0	1	8	4	6	4
inne	207	21	0	14	4	42	38	6	20	8	2	0	3	10	7	15	17
rozpoczęcie szkolenia lub stażu	931	41	27	106	44	125	136	62	40	5	88	23	98	13	22	31	70
niepotwierdzenia gotowości do pracy	3333	74	311	121	242	351	245	252	142	143	155	187	305	160	174	162	309
dobrowolnej rezygnacji ze statusu bezrobotnego	393	65	16	22	33	34	15	31	11	6	11	11	32	22	29	17	38
podjęcia nauki	10	3	1	0	0	2	0	0	0	0	2	1	1	0	0	0	0
w tym podjęcia dalszej nauki	0	0	0	0	0	0	0	0	0	0	0	0	0	0	0	0	0
innych	1913	148	136	83	198	143	99	93	81	75	92	71	230	129	78	112	145
IV Bezrobotni według stanu w końcu I półroczu 2004 r.	22543	1824	1355	1173	1009	2194	1373	1343	839	760	1088	853	2396	2207	1112	1274	1743

Źródło: Opracowanie własne na podstawie badań statystycznych rynku pracy MPIPS-01

Opracował: Adam Stefański - Wydział Badań, Analiz Rynku Pracy i Ewaluacji Programów, Wojewódzki Urząd Pracy w Gdańsku



**Bezrobotni według wieku, poziomu wykształcenia, stażu pracy i czasu pozostawania bez pracy
województwo pomorskie
stan na 30 czerwca 2004 r.**

Wyszczególnienie		Liczba bezrobotnych ogółem	Z tego wg czasu pozostawania bez pracy w miesiącach						Liczba bezrobotnych kobiet	Z tego wg czasu pozostawania bez pracy w miesiącach					
			do 1	1 - 3	3 - 6	6 - 12	12 - 24	pow. 24		do 1	1 - 3	3 - 6	6 - 12	12 - 24	pow. 24
Wiek	15 - 17 lat	0	0	0	0	0	0	0	0	0	0	0	0	0	0
	18 - 24	45147	6091	5080	6862	10229	9072	7813	23500	3348	2277	2984	5100	4726	5065
	25 - 34	52926	2797	5141	7377	10093	10707	16811	30408	1340	2692	3627	5271	5815	11663
	35 - 44	40652	1662	3208	4604	6891	7973	16314	22480	797	1588	2092	3326	3944	10733
	45 - 54	43301	1457	2955	4501	6807	8405	19176	21726	615	1219	1917	2957	3699	11319
	55 - 59	6247	183	329	557	872	1113	3193	2310	45	105	169	256	335	1400
60 - 64 lata	938	22	49	66	113	158	530	X	X	X	X	X	X	X	
Ogółem		189211	12212	16762	23967	35005	37428	63837	100424	6145	7881	10789	16910	18519	40180
Wykształcenie	wyższe	7188	846	1054	1317	1596	1263	1112	4550	551	656	826	1015	785	717
	policealne i średnie zawodowe	36374	4243	3789	5124	6931	6848	9439	23412	2580	2160	2991	4351	4369	6961
	średnie ogólnokształcące	12966	1545	1373	1799	2602	2366	3281	9505	1069	932	1212	1857	1730	2705
	zasadnicze zawodowe	67548	3185	5873	8493	13570	14116	22311	30449	1038	2197	3036	5354	6010	12814
	gimnazjalne i poniżej	65135	2393	4673	7234	10306	12835	27694	32508	907	1936	2724	4333	5625	16983
Ogółem		189211	12212	16762	23967	35005	37428	63837	100424	6145	7881	10789	16910	18519	40180
Staż pracy ogółem	do 1 roku	24336	1221	2068	2762	3565	3909	10811	14805	638	1114	1389	1977	2213	7474
	1 - 5	39472	2137	3769	5454	8387	8196	11529	20901	963	1706	2417	4163	4248	7404
	5 - 10	29380	1491	2851	4113	5849	5987	9089	15744	677	1417	1966	2813	3041	5830
	10 - 20	35296	1449	2868	4025	6090	7108	13756	19011	649	1370	1900	2987	3559	8546
	20 - 30	23516	1062	2029	3108	4616	5046	7655	9059	408	781	1157	1702	1772	3239
	30 lat i więcej	3141	261	339	513	696	732	600	433	57	53	89	99	89	46
	bez stażu	34070	4591	2838	3992	5802	6450	10397	20471	2753	1440	1871	3169	3597	7641
Ogółem		189211	12212	16762	23967	35005	37428	63837	100424	6145	7881	10789	16910	18519	40180

Źródło: Opracowanie własne na podstawie badań statystycznych rynku pracy MPiPS-01, Załącznik 1
Opracował: Adam Stefański - Wydział Badań, Analiz Rynku Pracy i Ewaluacji Programów, Wojewódzki Urząd Pracy w Gdańsku



**BEZROBOTNI WG WIEKU, POZIOMU WYSZTAŁCENIA, STAŹU PRACY - według powiatów
województwo pomorskie
stan na 30 czerwca 2004 roku**

Wyszczególnienie		Województwo	MIASTA NA PRAWACH POWIATU																				
			Bytów	Chojnice	Człuchów	Gdańsk	Kartuzy	Kościerzyna	Kwidzyn	Lębork	Malbork	Nowy Dwór Gdański	Puck	Słupsk	Starogard Gdański	Sztum	Tczew	Wejherowo	Gdańsk	Gdynia	Słupsk	Sopot	
Wiek	15 - 17 lat	r	0	0	0	0	0	0	0	0	0	0	0	0	0	0	0	0	0	0	0	0	
		k	0	0	0	0	0	0	0	0	0	0	0	0	0	0	0	0	0	0	0	0	0
	18 - 24	r	45147	2764	2662	2067	1213	2609	2005	2641	1806	1905	1506	1470	2802	4179	1656	3099	3270	3451	1836	2019	187
		k	23500	1476	1458	1136	644	1323	967	1393	913	1011	756	668	1536	2141	862	1682	1738	1756	1023	921	96
	25 - 34	r	52926	3083	2730	1944	1713	2085	1668	2443	2151	2118	1662	1350	3384	3716	1662	3125	3472	8169	3200	2792	459
		k	30408	1842	1683	1113	984	1202	956	1396	1334	1255	963	690	1890	1983	954	1824	2020	4511	2060	1521	227
	35 - 44	r	40652	2433	2150	1823	1233	1499	1216	1820	1775	1713	1275	1033	3105	3115	1359	2451	2464	5166	2215	2481	326
		k	22480	1407	1263	1010	687	848	696	943	1076	1003	700	460	1597	1703	727	1377	1324	2756	1350	1372	181
	45 - 54	r	43301	2405	2072	1940	1343	1198	1025	1924	1964	1730	1253	978	3140	2619	1233	2323	2354	7540	2877	2908	475
		k	21726	1239	1136	1010	663	563	500	979	1065	917	620	383	1501	1236	606	1189	1164	3728	1659	1318	250
	55 - 59	r	6247	282	255	220	249	155	124	260	269	190	154	136	386	299	133	257	309	1608	496	355	110
		k	2310	126	115	99	87	44	42	102	114	74	48	40	134	94	53	101	95	543	222	141	36
	60 - 64 lata	r	938	33	25	21	36	21	15	22	52	24	18	45	48	55	9	31	56	248	84	72	23
		k	X	X	X	X	X	X	X	X	X	X	X	X	X	X	X	X	X	X	X	X	X
Ogółem		r	189211	11000	9894	8015	5787	7567	6053	9110	8017	7680	5868	5012	12865	13983	6052	11286	11925	26182	10708	10627	1580
		k	100424	6090	5655	4368	3065	3980	3161	4813	4502	4260	3087	2241	6658	7157	3202	6173	6341	13294	6314	5273	790
Wyształcenie	wyższe	r	7188	197	239	150	211	142	125	175	193	198	136	99	215	300	68	236	378	2481	1017	433	195
		k	4550	126	150	96	136	99	90	121	122	141	93	71	138	201	44	146	242	1484	688	267	95
	policealne i średnie zawodowe	r	36374	1761	1834	1502	1008	1248	1281	1838	1598	1648	1102	872	1549	2615	977	1792	2168	6061	2816	2315	389
		k	23412	1211	1217	983	670	859	819	1180	1154	1088	723	550	952	1703	656	1252	1485	3487	1951	1240	232
	średnie ogólnokształcące	r	12966	678	699	530	318	646	356	608	501	514	279	253	606	692	357	713	758	2413	1072	810	163
		k	9505	520	516	381	242	488	247	458	331	396	211	195	441	482	252	522	578	1740	803	599	103
	zasadnicze zawodowe	r	67548	4178	4620	3332	1650	2953	2687	3387	2873	2707	2210	2144	4270	5537	2548	4617	4634	6514	2927	3406	354
		k	30449	1948	2281	1575	743	1355	1231	1341	1377	1297	997	732	1991	2533	1102	2196	2193	2542	1415	1470	130
	gimnazjalne i poniżej	r	65135	4186	2502	2501	2600	2578	1604	3102	2852	2613	2141	1644	6225	4839	2102	3928	3987	8713	2876	3663	479
		k	32508	2285	1491	1333	1274	1179	774	1713	1518	1338	1063	693	3136	2238	1148	2057	1843	4041	1457	1697	230
Ogółem		r	189211	11000	9894	8015	5787	7567	6053	9110	8017	7680	5868	5012	12865	13983	6052	11286	11925	26182	10708	10627	1580
		k	100424	6090	5655	4368	3065	3980	3161	4813	4502	4260	3087	2241	6658	7157	3202	6173	6341	13294	6314	5273	790
Staż pracy ogółem	do 1 roku	r	24336	1081	1145	1758	778	754	522	1326	689	1386	2567	446	1675	1542	796	1182	962	3388	1160	1016	163
		k	14805	795	798	1267	342	443	357	878	452	804	1377	255	1177	840	559	797	621	1612	756	590	85
	1 - 5	r	39472	2439	2600	1634	702	2092	1696	2007	1906	1720	861	1148	3065	3234	1276	2721	2815	2940	2016	2325	275
		k	20901	1342	1485	881	397	1015	882	974	1098	963	458	512	1662	1522	681	1491	1487	1587	1212	1123	129
	5 - 10	r	29380	1910	1539	964	867	1177	1086	1244	1381	1053	396	824	2096	2305	927	1851	2124	3599	1863	1889	285
		k	15744	973	891	467	497	630	592	610	820	608	207	382	1082	1130	430	990	1164	2017	1181	913	160
	10 - 20	r	35296	2049	1782	1218	1082	1261	1124	1466	1823	1181	387	886	2589	2639	812	2202	2521	5253	2353	2323	345
		k	19011	1071	1014	610	605	678	599	727	1073	661	210	400	1221	1447	395	1204	1374	2908	1417	1215	182
	20 - 30	r	23516	1208	1230	1013	792	610	566	832	1037	750	299	617	1561	1684	590	1329	1392	4400	1536	1822	248
		k	9059	397	502	318	289	246	159	277	417	268	90	174	447	637	169	494	557	1901	793	816	108
	30 lat i więcej	r	3141	105	150	116	133	79	50	88	94	79	40	89	178	153	47	197	228	820	243	220	32
k		433	16	19	5	17	5	1	10	10	13	10	7	15	18	7	16	26	158	33	43	4	
bez stażu	r	34070	2208	1448	1312	1433	1594	1009	2147	1087	1511	1318	1002	1701	2426	1604	1804	1883	5782	1537	1032	232	
	k	20471	1496	946	820	918	963	571	1337	632	943	735	511	1054	1563	961	1181	1112	3111	922	573	122	
Ogółem		r	189211	11000	9894	8015	5787	7567	6053	9110	8017	7680	5868	5012	12865	13983	6052	11286	11925	26182	10708	10627	1580
		k	100424	6090	5655	4368	3065	3980	3161	4813	4502	4260	3087	2241	6658	7157	3202	6173	6341	13294	6314	5273	790

*Źródło: Opracowanie własne na podstawie badań statystycznych rynku pracy MPIPS-01, Załącznik 1
Opracował: Adam Stefański - Wydział Badań, Analiz Rynku Pracy i Ewaluacji Programów, Wojewódzki Urząd Pracy w Gdańsku*



BEZROBOTNI WG CZASU POZOSTAWANIA BEZ PRACY - według powiatów
województwo pomorskie
stan na 30 czerwca 2004 roku

Wyszczególnienie		Województwo	Bytów	Chojnice	Człuchów	Gdańsk	Kartuzy	Kościerzyna	Kwidzyn	Lębork	Malbork	Nowy Dwór Gdański	Puck	Słupsk	Starogard Gdański	Sztum	Tczew	Wejherowo	Gdańsk	Gdynia	Słupsk	Sopot	
Czas pozostawania bez pracy w miesiącach	do 1	r	12212	654	780	607	313	524	564	616	403	541	284	416	716	959	455	772	756	1490	824	434	104
		k	6145	310	398	334	158	307	275	314	188	260	155	195	266	550	219	411	406	731	437	195	36
	1 - 3	r	16762	969	886	727	427	575	625	850	563	598	476	438	1147	1049	393	915	1171	2277	1207	1273	196
		k	7881	432	431	339	206	264	276	442	273	261	261	209	439	502	160	391	597	1118	661	528	91
	3 - 6	r	23967	1036	999	851	740	1029	745	1481	910	1054	513	767	1427	1513	674	1479	1533	3799	1711	1480	226
		k	10789	417	470	370	354	448	334	709	458	426	207	303	576	604	280	691	688	1846	880	624	104
	6 - 12	r	35005	2021	1853	1589	1012	1403	1168	1600	1281	1375	994	1010	2241	2412	1220	2106	2499	4775	2106	2012	328
		k	16910	932	923	751	522	657	539	701	646	696	428	437	1016	1170	524	995	1223	2431	1180	1001	138
	12 - 24	r	37428	1752	1718	1466	1406	1431	1080	1476	1284	1337	954	987	2445	3152	1022	2561	2527	6177	2217	2111	325
		k	18519	858	929	738	685	679	540	717	678	667	455	434	1234	1460	427	1288	1284	2933	1296	1043	174
	pow. 24	r	63837	4568	3658	2775	1889	2605	1871	3087	3576	2775	2647	1394	4889	4898	2288	3453	3439	7664	2643	3317	401
		k	40180	3141	2504	1836	1140	1625	1197	1930	2259	1950	1581	663	3127	2871	1592	2397	2143	4235	1860	1882	247
	Ogółem	r	189211	11000	9894	8015	5787	7567	6053	9110	8017	7680	5868	5012	12865	13983	6052	11286	11925	26182	10708	10627	1580
		k	100424	6090	5655	4368	3065	3980	3161	4813	4502	4260	3087	2241	6658	7157	3202	6173	6341	13294	6314	5273	790

Źródło: Opracowanie własne na podstawie badań statystycznych rynku pracy MPiPS-01, Załącznik 1
 Opracował: Adam Stefański - Wydział Badań, Analiz Rynku Pracy i Ewaluacji Programów, Wojewódzki Urząd Pracy w Gdańsku



**Bezrobotni według rodzaju działalności ostatniego miejsca pracy oraz oferty pracy
województwo pomorskie
za I półrocze 2004 roku**

Wyszczególnienie r - razem k - kobiety		Zarejestrowani bezrobotni											Liczba ofert pracy					
		w okresie sprawozdawczym			Stan w końcu okresu sprawozdawczego								zgłoszo- nych w okresie sprawoz- dawczym	w końcu okresu sprawoz- dawczego				
		ogółem	pracujący poprzednio w sektorze publicznym	ze zwolnień dotyczących zakładu pracy	ogółem	pracujący poprzednio w sektorze		ze zwolnień dotyczących zakładu pracy	wg czasu pozostawania bez pracy w miesiącach									
1	2	3	4	publicznym	prywatnym	5	6	7	do 1	1 - 12	pow. 12	8	9	10	11	12		
0																		
Rolnictwo, łowiectwo, leśnictwo	01	r	1544	179	75	7217	1160	6057	425	253	2142	4822	850	18				
		k	563	48	22	3785	571	3214	206	97	804	2884						
Rybolówstwo i rybactwo	02	r	408	27	5	613	70	543	20	259	162	192	40	0				
		k	57	11	0	127	26	101	3	15	41	71						
Górnictwo i kopalnictwo	03	r	43	6	4	141	29	112	11	3	53	85	23	6				
		k	7	0	0	46	8	38	2	0	9	37						
Przetwórstwo przemysłowe	04	r	11934	900	861	34880	2675	32205	3035	1641	14062	19177	6778	297				
		k	4891	398	396	18178	1551	16627	1654	662	6074	11442						
Zaopatrzenie w energię elektryczną, gaz i wodę	05	r	257	45	48	679	185	494	79	42	282	355	147	4				
		k	63	9	11	178	56	122	22	7	64	107						
Budownictwo	06	r	4939	94	320	14509	417	14092	1065	524	5719	8266	2734	183				
		k	341	17	59	1404	78	1326	196	48	486	870						
Handel i naprawy ^Δ	07	r	9339	130	708	27085	676	26409	1761	1289	11686	14110	4239	167				
		k	5753	79	455	18507	525	17982	1282	812	7584	10111						
Hotele i restauracje	08	r	1604	50	61	5045	114	4931	225	247	2006	2792	1594	76				
		k	1051	32	43	3620	91	3529	181	168	1389	2063						
Transport, gospodarka magazynowa i łączność	09	r	1604	265	205	4358	1057	3301	650	187	1705	2466	818	42				
		k	444	92	85	1607	468	1139	254	56	520	1031						
Pośrednictwo finansowe	10	r	456	44	111	1204	141	1063	303	48	521	635	549	4				
		k	339	36	95	948	125	823	257	32	410	506						
Obsługa nieruchomości i firm; nauka ^Δ	11	r	2182	150	137	6052	811	5241	427	295	2765	2992	1406	79				
		k	939	55	79	2976	394	2582	259	120	1218	1638						
Administracja publiczna i obrona narodowa; obowiązkowe ubezpieczenia społeczne i zdrowotne	12	r	4807	3708	41	11237	8773	2464	189	649	4392	6196	4061	80				
		k	1900	1556	23	4918	3766	1152	105	227	1572	3119						
Edukacja	13	r	876	585	47	2545	1843	702	163	152	971	1422	691	41				
		k	598	395	36	1941	1420	521	139	113	697	1131						
Ochrona zdrowia i opieka społeczna	14	r	1449	908	161	4620	2886	1734	576	168	1593	2859	1063	36				
		k	1157	717	124	3838	2448	1390	470	130	1249	2459						
Pozostała działalność usługowa, komunalna, socjalna, indywidualna	15	r	6752	582	576	16651	1406	15245	1056	927	7323	8401	2755	150				
		k	3021	252	311	8082	734	7348	634	426	3308	4348						
Gospodarstwa domowe zatrudniające pracowników	16	r	119	0	7	1023	0	1023	37	15	177	831	16	0				
		k	105	0	7	948	0	948	35	14	151	783						
Organizacje i zespoły eksterytorialne	17	r	0	0	0	2	1	1	0	0	0	2	1	0				
		k	0	0	0	2	1	1	0	0	0	2						
Działalność nie zidentyfikowana	18	r	6349		463	17280			1145	922	7543	8815						
		k	2892		261	8848			656	465	3524	4859						
Razem (w. od 01 do 18)	19	r	54662	7673	3830	155141	22244	115617	11167	7621	63102	84418	27765	1183				
		k	24121	3697	2007	79953	12262	58843	6355	3392	29100	47461						
Dotychczas nie pracujący	20	r	18175			34070				4591	12632	16847						
		k	9515			20471				2753	6480	11238						
Ogółem (w. 19+20)	21	r	72837	7673	3830	189211	22244	115617	11167	12212	75734	101265	27765	1183				
		k	33636	3697	2007	100424	12262	58843	6355	6145	35580	58699						

^Δ nazwy zostały skrócone w stosunku do obowiązującej klasyfikacji

Źródło: Opracowanie własne na podstawie badań statystycznych rynku pracy MPIPS - 01, Załącznik 2

Opracował: Adam Stefański - Wydział Badań, Analiz Rynku Pracy i Ewaluacji Programów, Wojewódzki Urząd Pracy w Gdańsku



**Bezrobotni oraz oferty pracy według grup zawodów
województwo pomorskie
za I półrocze 2004 r.
(1)**

Zawody i specjalności		Zarejestrowani bezrobotni														Oferty pracy			
		w okresie sprawozdawczym				w końcu okresu sprawozdawczego										zgłoszone w okresie sprawo- zdawczym	w końcu okresu sprawo- zdawczego		
		Symbol	Nazwa	ogółem	kobiety	absolwenci		ogółem	kobiety	absolwenci		poprzednio pracujący, pozostający bez pracy w miesiącach							
						razem	kobiety			ogółem	kobiety	do 1		1 do 12				pow. 12	
razem	kobiety											razem	kobiety	razem	kobiety				
0		1	2	3	4	5	6	7	8	9	10	11	12	13	14	15	16		
Parlamentarzyści, wyżsi urzędnicy i kierownicy		667	287	0	0	1559	691	0	0	79	27	738	325	722	330	184	10		
111	Parlamentarzyści, politycy, wyżsi urzędnicy	3	2	0	0	1	0	0	0	0	0	1	0	0	0	0	0		
121	Dyrektorzy generalni, wykonawczy, prezesi i ich zastępcy	43	13	0	0	139	35	0	0	7	2	65	17	66	16	70	4		
122	Kierownicy wewnętrznych jednostek organizacyjnych działalności podstawowej	99	40	0	0	188	89	0	0	16	6	82	37	90	46	24	0		
123	Kierownicy pozostałych wewnętrznych jednostek organizacyjnych	165	71	0	0	287	136	0	0	15	4	163	75	104	53	46	1		
131	Kierownicy małych przedsiębiorstw	357	161	0	0	944	431	0	0	41	15	427	196	462	215	44	5		
Specjaliści		5366	3577	0	0	7026	4901	0	0	431	288	2515	1759	1977	1449	1445	87		
211	Fizycy, chemicy i pokrewni	142	106	0	0	173	127	0	0	8	8	41	29	35	22	21	6		
212	Matematycy, statystycy i pokrewni	15	13	0	0	21	19	0	0	1	1	10	8	9	9	2	0		
213	Informatycy	193	54	0	0	232	79	0	0	18	3	103	37	53	21	80	2		
214	Inżynierowie i pokrewni	769	274	0	0	781	275	0	0	49	14	252	75	200	69	181	19		
221	Specjaliści nauk biologicznych	78	66	0	0	77	70	0	0	2	1	10	10	11	10	15	1		
222	Specjaliści nauk rolniczych i leśnych	140	81	0	0	193	113	0	0	14	8	75	46	65	35	38	2		
223	Specjaliści ochrony zdrowia (z wyjątkiem specjalistów pielęgniarstwa i położnictwa)	150	115	0	0	136	96	0	0	10	7	65	43	30	20	131	6		
224	Specjaliści pielęgniarstwa i położnictwa	1	1	0	0	1	1	0	0	0	0	0	0	0	0	0	0		
231	Nauczyciele szkół wyższych	9	4	0	0	20	11	0	0	0	0	10	5	10	6	0	0		
232	Nauczyciele gimnazjów i szkół ponadgimnazjalnych	377	262	0	0	666	497	0	0	56	40	259	193	219	169	158	15		
233	Nauczyciele szkół podstawowych i przedszkoli	191	182	0	0	510	485	0	0	33	31	198	190	250	239	50	6		
234	Nauczyciele szkół specjalnych	6	5	0	0	10	10	0	0	2	2	5	5	2	2	1	0		
235	Pozostali specjaliści szkolnictwa i wychowawcy	122	103	0	0	225	189	0	0	17	14	77	64	73	62	45	6		
241	Specjaliści do spraw ekonomicznych i zarządzania	1961	1443	0	0	2698	2032	0	0	140	94	992	759	768	603	483	17		
242	Prawnicy	170	100	0	0	154	93	0	0	11	8	60	40	35	22	53	1		



**Bezrobotni oraz oferty pracy według grup zawodów
województwo pomorskie
za I półrocze 2004 r.
(2)**

Zawody i specjalności		Zarejestrowani bezrobotni														Oferty pracy	
Symbol	Nazwa	w okresie sprawozdawczym				w końcu okresu sprawozdawczego										zgłoszone w okresie sprawo- zdawczym	w końcu okresu sprawo- zdawczego
		ogółem	kobiety	absolwenci		ogółem	kobiety	absolwenci		poprzednio pracujący, pozostający bez pracy w miesiącach							
				razem	kobiety			ogółem	kobiety	do 1		1 do 12		pow. 12			
		1	2	3	4	5	6	7	8	razem	kobiety	razem	kobiety	razem	kobiety		
0		1	2	3	4	5	6	7	8	9	10	11	12	13	14	15	16
243	Archiwiści, bibliotekoznawcy i specjaliści informacji naukowej	67	51	0	0	127	105	0	0	6	6	37	27	69	63	46	0
244	Specjaliści nauk społecznych i pokrewnych	680	512	0	0	633	456	0	0	40	35	192	142	56	41	78	4
245	Specjaliści kultury i sztuki	77	47	0	0	160	96	0	0	7	5	37	19	49	24	25	0
246	Duchowni	1	0	0	0	3	0	0	0	0	0	1	0	2	0	0	0
247	Specjaliści administracji publicznej	217	158	0	0	206	147	0	0	17	11	91	67	41	32	38	2
Technicy i inny średni personel		11826	6662	0	0	21421	13311	0	0	1072	600	7355	4415	7013	4840	3150	174
311	Technicy	3943	974	0	0	6770	2130	0	0	362	90	2239	608	2003	801	380	52
312	Techniczny personel obsługi komputerów i pokrewni	303	104	0	0	393	152	0	0	24	10	145	57	70	36	83	7
313	Operatorzy sprzętu optycznego i elektronicznego	75	57	0	0	208	151	0	0	14	12	75	54	97	65	20	1
314	Pracownicy transportu morskiego, żeglugi śródlądowej i lotnictwa	114	7	0	0	166	9	0	0	14	1	59	3	54	3	13	2
315	Inspektorzy bezpieczeństwa i jakości	79	41	0	0	219	118	0	0	11	4	81	45	113	62	53	4
321	Technicy nauk biologicznych i rolniczych	1937	1278	0	0	3716	2747	0	0	162	102	1170	801	1185	954	57	5
322	Średni personel ochrony zdrowia (z wyjątkiem pielęgniarek i położnych)	368	305	0	0	522	445	0	0	24	21	173	138	189	166	112	7
323	Pielęgniarki i położne	372	366	0	0	654	647	0	0	34	34	299	295	295	292	249	13
331	Nauczyciele praktycznej nauki zawodu i instruktorzy	16	7	0	0	55	22	0	0	2	2	20	2	31	16	10	1
341	Pracownicy do spraw finansowych i handlowych	3428	2556	0	0	6324	4869	0	0	294	223	2147	1618	1986	1566	806	37
342	Agenci biur pomagających w prowadzeniu działalności gospodarczej i pośrednicy handlowi	169	110	0	0	276	186	0	0	28	12	97	61	72	53	43	1
343	Średni personel biurowy	706	625	0	0	1465	1357	0	0	72	65	634	579	650	621	1011	33
344	Urzędnicy do spraw podatków, cel i pokrewni	18	14	0	0	37	27	0	0	1	1	13	7	22	19	8	0
345	Policjanci i funkcjonariusze ochrony państwa	23	2	0	0	45	2	0	0	0	0	21	1	17	0	3	0
346	Pracownicy pomocy społecznej i pracy socjalnej	144	129	0	0	298	276	0	0	9	9	97	89	131	126	198	6
347	Pracownicy działalności artystycznej, rozrywki i sportu	109	68	0	0	235	138	0	0	15	9	68	42	86	48	82	4
348	Pracownicy archiwów, bibliotek i informacji naukowej	22	19	0	0	36	33	0	0	6	5	17	15	11	11	22	1
349	Pracownicy parafialni i świeccy krzewiciele wiary	0	0	0	0	2	2	0	0	0	0	0	0	1	1	0	0



**Bezrobotni oraz oferty pracy według grup zawodów
województwo pomorskie
za I półrocze 2004 r.
(3)**

Zawody i specjalności		Zarejestrowani bezrobotni														Oferty pracy	
		w okresie sprawozdawczym				w końcu okresu sprawozdawczego										zgłoszone w okresie sprawo- zdawczym	w końcu okresu sprawo- zdawczego
		ogółem	kobiety	absolwenci		ogółem	kobiety	absolwenci		poprzednio pracujący, pozostający bez pracy w miesiącach							
				razem	kobiety			ogółem	kobiety	do 1		1 do 12		pow. 12			
1	2	3	4	5	6	7	8	9	10	11	12	13	14	15	16		
0		1	2	3	4	5	6	7	8	9	10	11	12	13	14	15	16
Pracownicy biurowi		3657	2795	0	0	9595	7740	0	0	393	285	3363	2551	4718	3921	2902	125
411	Sekretarki i operatorzy maszyn biurowych	202	202	0	0	522	521	0	0	23	23	210	210	264	263	154	5
412	Pracownicy do spraw finansowo - statystycznych	509	447	0	0	1556	1416	0	0	56	48	363	333	864	794	19	0
413	Pracownicy do spraw ewidencji materiałowej, transportu i produkcji	648	195	0	0	1806	756	0	0	75	17	719	235	932	451	314	30
414	Pracownicy poczty i pokrewni	52	15	0	0	193	92	0	0	12	4	57	23	120	63	56	0
419	Pracownicy obsługi biurowej gdzie indziej niesklasyfikowani	1622	1385	0	0	4033	3598	0	0	166	142	1439	1239	1867	1712	1851	67
421	Pracownicy obrotu pieniężnego	322	284	0	0	727	667	0	0	35	28	334	302	342	323	347	11
422	Informatorzy, pracownicy biur podróży, recepcjoniści i telefoniści	302	267	0	0	758	690	0	0	26	23	241	209	329	315	161	12
Pracownicy usług osobistych i sprzedawcy		10412	8223	0	0	29538	25600	0	0	1257	1032	11346	9327	14466	13064	4251	178
511	Stewardzi, konduktorzy i przewodnicy	70	25	0	0	189	93	0	0	6	2	84	33	93	54	29	0
512	Pracownicy usług domowych i gastronomicznych	2299	1421	0	0	6407	4949	0	0	272	183	2355	1583	2930	2490	1044	57
513	Pracownicy opieki osobistej i pokrewni	423	391	0	0	1806	1730	0	0	50	47	462	430	1207	1168	156	7
514	Pozostali pracownicy usług osobistych	553	525	0	0	1379	1324	0	0	58	56	542	512	625	605	221	20
515	Pracownicy usług ochrony	410	39	0	0	831	86	0	0	44	7	406	36	351	37	469	26
521	Modelki i modele	1	1	0	0	2	1	0	0	0	0	0	0	2	1	0	0
522	Sprzedawcy i demonstratorzy	6656	5821	0	0	18924	17417	0	0	827	737	7497	6733	9258	8709	2332	68
Rolnicy, ogrodnicy, leśnicy i rybacy		1382	633	0	0	5760	3581	0	0	277	77	1389	690	3205	2093	412	5
611	Rolnicy produkcji roślinnej	305	156	0	0	1811	1203	0	0	35	19	362	188	1248	854	16	0
612	Hodowcy zwierząt i pokrewni	81	27	0	0	313	155	0	0	8	3	94	37	210	114	6	1
613	Rolnicy produkcji roślinnej i zwierzęcej	289	196	0	0	1225	933	0	0	33	25	319	195	564	452	11	0
621	Rolnicy produkcji roślinnej i zwierzęcej	186	120	0	0	809	616	0	0	22	14	199	140	426	339	89	4
631	Robotnicy leśni i pokrewni	150	33	0	0	657	207	0	0	22	3	203	51	420	150	284	0
632	Rybacy śródlądowi	14	1	0	0	34	2	0	0	3	0	11	0	17	1	3	0
633	Rybacy morscy	202	0	0	0	308	1	0	0	136	0	75	0	94	1	3	0
641	Rolnicy i rybacy pracujący na własne potrzeby	155	100	0	0	603	464	0	0	18	13	126	79	226	182	0	0



Bezrobotni oraz oferty pracy według grup zawodów
województwo pomorskie
za I półrocze 2004 r.

(4)

Symbol	Zawody i specjalności Nazwa	Zarejestrowani bezrobotni														Oferty pracy	
		w okresie sprawozdawczym				w końcu okresu sprawozdawczego										zgłoszone w okresie sprawo- zdawczym	w końcu okresu sprawo- zdawczego
		ogółem	kobiety	absolwenci		ogółem	kobiety	absolwenci		poprzednio pracujący, pozostający bez pracy w miesiącach							
				razem	kobiety			ogółem	kobiety	do 1		1 do 12		pow. 12			
1	2	3	4	5	6	7	8	razem	kobiety	razem	kobiety	razem	kobiety	15	16		
0		1	2	3	4	5	6	7	8	9	10	11	12	13	14	15	16
	Robotnicy przemysłowi i rzemieślnicy	20896	3540	0	0	55895	14015	0	0	2570	491	21772	4118	26427	7902	6962	392
711	Górnicy i robotnicy obróbki kamienia	74	1	0	0	252	4	0	0	10	0	103	2	129	2	48	2
712	Robotnicy budowlani robót stanu surowego i pokrewni	2796	38	0	0	8230	184	0	0	305	2	3192	44	4296	115	1217	61
713	Robotnicy budowlani robót wykończeniowych i pokrewni	1135	11	0	0	2924	28	0	0	111	1	1225	13	1411	9	513	40
714	Malarze, pracownicy czyszczący konstrukcje budowlane i pokrewni	1011	59	0	0	3048	316	0	0	117	7	1085	68	1607	199	303	41
721	Formierze odlewniczy, spawacze, blacharze, monterzy konstrukcji metalowych i pokrewni	978	14	0	0	2303	70	0	0	124	3	968	21	1119	46	709	27
722	Kowale, ślusarze i pokrewni	2838	107	0	0	7243	548	0	0	341	19	2893	118	3258	376	687	37
723	Mechanicy maszyn i urządzeń	3169	60	0	0	6982	246	0	0	394	8	2876	66	2685	142	313	17
724	Elektrycy	1555	29	0	0	3208	118	0	0	185	3	1384	27	1288	76	298	18
725	Monterzy elektroniki i pokrewni	329	63	0	0	754	188	0	0	39	13	271	69	340	89	198	4
731	Robotnicy produkcji wyrobów precyzyjnych z metalu i materiałów pokrewnych	159	53	0	0	468	155	0	0	15	4	187	69	218	67	42	4
732	Ceramicy, szklarze i pokrewni	112	70	0	0	467	350	0	0	10	4	139	98	312	242	128	0
733	Wytwórcy wyrobów galanteryjnych, pamiątkarskich i pokrewni	2	1	0	0	4	2	0	0	0	0	3	2	1	0	0	0
734	Robotnicy poligraficzni i pokrewni	137	83	0	0	404	274	0	0	20	10	139	92	205	151	69	10
741	Robotnicy w przetwórstwie spożywczym	1910	661	0	0	4828	2247	0	0	247	91	2146	780	2148	1210	776	50
742	Robotnicy obróbki drewna, stolarze meblowi i pokrewni	2114	109	0	0	5121	586	0	0	283	21	2218	143	2172	372	855	27
743	Robotnicy produkcji wyrobów włókienniczych, odzieży i pokrewni	1978	1693	0	0	7061	6433	0	0	234	200	2138	1873	3769	3498	687	47
744	Robotnicy obróbki skóry	599	488	0	0	2598	2266	0	0	135	105	805	633	1469	1308	119	7
	Operatorzy i monterzy maszyn i urządzeń	3391	563	0	0	8612	2048	0	0	416	57	3398	602	4315	1230	1916	93
811	Operatorzy maszyn i urządzeń wydobywczych i pokrewni	53	3	0	0	101	10	0	0	4	0	59	0	33	7	110	10
812	Operatorzy maszyn i urządzeń hutniczych i pokrewni	40	12	0	0	110	59	0	0	5	2	34	15	66	40	25	0
813	Operatorzy urządzeń do produkcji wyrobów szklanych, ceramicznych i pokrewni	34	16	0	0	90	43	0	0	5	2	40	22	44	18	9	0
814	Operatorzy maszyn i urządzeń do obróbki drewna i produkcji papieru	26	7	0	0	94	41	0	0	3	1	34	9	50	25	21	1
815	Operatorzy urządzeń przemysłu chemicznego	92	30	0	0	169	72	0	0	9	4	78	22	68	35	68	4
816	Operatorzy urządzeń energetycznych i pokrewni	271	7	0	0	707	31	0	0	48	1	262	11	384	19	39	1
817	Operatorzy zautomatyzowanych linii produkcyjnych i robotów przemysłowych w przemyśle elektromaszynowym	2	0	0	0	6	3	0	0	0	0	2	0	4	3	6	0



**Bezrobotni oraz oferty pracy według grup zawodów
województwo pomorskie
za I półrocze 2004 r.
(5)**

Zawody i specjalności		Zarejestrowani bezrobotni														Oferty pracy	
		w okresie sprawozdawczym				w końcu okresu sprawozdawczego										zgłoszone w okresie sprawozdawczym	w końcu okresu sprawozdawczego
		ogółem	kobiety	absolwenci		ogółem	kobiety	absolwenci		poprzednio pracujący, pozostający bez pracy w miesiącach							
				razem	kobiety			ogółem	kobiety	do 1		1 do 12		pow. 12			
1	2	3	4	5	6	7	8	9	10	11	12	13	14	15	16		
0		1	2	3	4	5	6	7	8	9	10	11	12	13	14	15	16
821	Operatorzy maszyn do produkcji wyrobów z metali i minerałów	119	8	0	0	254	42	0	0	9	2	93	8	108	29	97	1
822	Operatorzy maszyn i urządzeń do produkcji wyrobów chemicznych	13	7	0	0	81	37	0	0	3	2	14	6	63	28	0	0
823	Operatorzy maszyn do produkcji wyrobów z gumy i tworzyw sztucznych	100	43	0	0	248	116	0	0	9	3	101	45	119	54	33	0
824	Operatorzy maszyn do produkcji wyrobów z drewna	15	2	0	0	27	5	0	0	3	0	14	2	10	3	53	0
825	Operatorzy maszyn poligraficznych i papierniczo - przetwórczych	75	11	0	0	170	52	0	0	11	1	70	16	76	33	39	3
826	Operatorzy maszyn w przemyśle włókienniczym	24	15	0	0	103	81	0	0	3	2	39	26	56	48	9	0
827	Operatorzy maszyn i urządzeń przemysłu spożywczego	161	116	0	0	592	487	0	0	22	12	154	110	336	295	60	4
828	Monterzy	464	137	0	0	1166	472	0	0	50	12	449	161	589	284	241	0
829	Operatorzy maszyn gdzie indziej niesklasyfikowani	141	60	0	0	233	123	0	0	12	2	91	34	114	77	100	2
831	Maszyniści kolejowi, dyżurni ruchu i pokrewni	96	64	0	0	422	280	0	0	16	9	146	87	249	176	16	0
832	Kierowcy pojazdów	1151	8	0	0	2560	22	0	0	138	1	1160	7	1189	13	788	37
833	Operatorzy pojazdów wolnobieżnych i pokrewni	416	17	0	0	1279	71	0	0	45	1	479	21	675	43	199	30
834	Marynarze i pokrewni	98	0	0	0	200	1	0	0	21	0	79	0	82	0	3	0
Pracownicy przy pracach prostych		8521	3792	0	0	31801	17335	0	0	868	398	8743	4126	16961	9754	6509	119
911	Sprzedawcy uliczni i pokrewni	8	6	0	0	22	13	0	0	2	2	6	2	13	8	13	0
912	Czyszciele butów i inni świadczący usługi na ulicach	1	0	0	0	2	1	0	0	0	0	1	0	1	1	4	0
913	Pomoce domowe, sprzątaczk i praczk	1467	1324	0	0	5932	5566	0	0	186	163	1789	1642	3719	3529	996	56
914	Gospodarze budynków, zmywacze szyb i pokrewni	1148	431	0	0	3871	1725	0	0	121	40	1379	520	2103	1014	2712	14
915	Gońcy, bagażowi, portierzy i pokrewni	476	191	0	0	1903	945	0	0	71	29	593	248	1120	607	198	7
916	Ładowacze nieczystości i pokrewni	1849	688	0	0	5333	2569	0	0	73	13	584	182	1578	702	165	3
921	Robotnicy pomocniczy w rolnictwie, rybołówstwie i pokrewni	51	21	0	0	141	73	0	0	4	1	62	28	69	40	97	2
931	Robotnicy pomocniczy w górnictwie i budownictwie	1145	11	0	0	3882	142	0	0	115	2	1289	27	2065	103	1220	29
932	Robotnicy przy pracach prostych w przemyśle	2082	1081	0	0	9812	6109	0	0	257	145	2688	1411	5792	3629	934	5
933	Robotnicy pomocniczy transportu i tragarze	294	39	0	0	903	192	0	0	39	3	352	66	501	121	170	3
Sily zbrojne		31	0	0	0	54	0	0	0	11	0	17	0	5	0	0	0
011	Żołnierze zawodowi	1	0	0	0	6	0	0	0	0	0	4	0	1	0	0	0
012	Żołnierze zasadniczej służby wojskowej	28	0	0	0	46	0	0	0	9	0	13	0	4	0	0	0
013	Żołnierze nadterminowej służby wojskowej	2	0	0	0	2	0	0	0	2	0	0	0	0	0	0	0
000	Bez zawodu	6688	3564	0	0	17950	11202	0	0	242	135	2467	1187	4613	2880	34	0
999	RAZEM	72 837	33 636	0	0	189 211	100 424	0	0	7 616	3 390	63 103	29 100	84 422	47 463	27 765	1 183

Źródło: Opracowanie własne na podstawie badań statystycznych rynku pracy MPIPS-01, Załącznik 3
Opracował: Adam Stefański - Wydział Badań, Analiz Rynku Pracy i Ewaluacji Programów, Wojewódzki Urząd Pracy w Gdańsku



**Bezrobotni niepełnosprawni i poszukujący pracy
oraz oferty pracy zgłoszone w urzędach pracy
województwa pomorskiego
I półrocze 2004 r.**

Powiat	Bezrobotni zarejestrowani ogółem	w tym bezrobotni niepełnosprawni	% ogółu bezrobotnych	Bezrobotni, którzy podjęli pracę	w tym niepełnosprawni	% ogółu bezrobotnych	Oferty pracy zgłoszone ogółem	w tym oferty pracy dla niepełnosprawnych	% ogółu ofert pracy	Bezrobotni zarejestrowani ogółem	w tym bezrobotni niepełnosprawni	% ogółu bezrobotnych	Osoby poszukujące pracy* ogółem	w tym niepełnosprawnie i nie pozostające w zatrudnieniu	% ogółu poszukujących pracy
	w ciągu I półrocza 2004 r.									w końcu I półrocza 2004 r.					
Bytów	3941	78	2,0%	3229	60	1,9%	1950	9	0,5%	11000	165	1,5%	197	75	38,1%
Chojnice	3938	137	3,5%	2615	87	3,3%	1318	11	0,8%	9894	255	2,6%	163	69	42,3%
Człuchów	3095	81	2,6%	2412	71	2,9%	1759	16	0,9%	8015	214	2,7%	78	25	32,1%
Gdańsk	2018	18	0,9%	973	9	0,9%	389	9	2,3%	5787	93	1,6%	30	19	63,3%
Kartuzy	2753	25	0,9%	1637	23	1,4%	909	19	2,1%	7567	123	1,6%	138	59	42,8%
Kościerzyna	2785	34	1,2%	1598	27	1,7%	959	13	1,4%	6053	100	1,7%	60	28	46,7%
Kwidzyn	4038	72	1,8%	1667	41	2,5%	758	25	3,3%	9110	192	2,1%	151	66	43,7%
Lębork	2717	92	3,4%	1862	78	4,2%	1522	52	3,4%	8017	363	4,5%	131	33	25,2%
Malbork	3076	119	3,9%	1846	68	3,7%	797	23	2,9%	7680	300	3,9%	250	184	73,6%
Nowy Dwór Gdański	1865	38	2,0%	1220	22	1,8%	690	14	2,0%	5868	105	1,8%	82	44	53,7%
Puck	2228	14	0,6%	1370	9	0,7%	711	41	5,8%	5012	40	0,8%	74	20	27,0%
Stupsk	4116	115	2,8%	2533	73	2,9%	2335	55	2,4%	12865	332	2,6%	128	32	25,0%
Starogard Gdański	4498	187	4,2%	2610	133	5,1%	1824	125	6,9%	13983	559	4,0%	232	121	52,2%
Sztum	2161	21	1,0%	1395	9	0,6%	639	9	1,4%	6052	57	0,9%	101	64	63,4%
Tczew	4422	202	4,6%	2817	138	4,9%	2137	90	4,2%	11286	374	3,3%	179	100	55,9%
Wejherowo	4693	67	1,4%	2371	39	1,6%	1504	67	4,5%	11925	115	1,0%	133	74	55,6%
Miasta na prawach powiatu:															
Gdańsk	10680	154	1,4%	5076	120	2,4%	4362	237	5,4%	26182	599	2,3%	251	150	59,8%
Gdynia	5942	132	2,2%	2288	59	2,6%	1866	143	7,7%	10708	318	3,0%	172	105	61,0%
Stupsk	3021	172	5,7%	1780	112	6,3%	1757	72	4,1%	10627	567	5,3%	193	53	27,5%
Sopot	850	22	2,6%	333	15	4,5%	145	7	4,8%	1580	43	2,7%	19	13	68,4%
WOJEWÓDZTWO	72837	1780	2,4%	41632	1193	2,9%	28331	1037	3,7%	189211	4914	2,6%	2762	1334	48,3%

Źródło: opracowanie własne na podstawie badań statystycznych rynku pracy MPiPS - 01

Opracował: Adam Stefański - Wydział Badań, Analiz Rynku Pracy i Ewaluacji Programów, Wojewódzki Urząd Pracy w Gdańsku



Zmiany w kształtowaniu się liczby bezrobotnych w poszczególnych województwach
w okresie grudzień 2003 - czerwiec 2004 r.
- ranking -

Lp.	Województwo	Liczba bezrobotnych (w tys.)		Zmiana w okresie XII 2003 - VI 2004	
		stan na 31.XII.2003 r.	stan na 30.VI.2004 r.	w tys. osób	w %
1.	Podkarpackie	182,5	170,4	-12,1	-6,6
2.	Podlaskie	81,3	76,3	-5,0	-6,2
3.	Opolskie	81,6	76,6	-5,0	-6,1
4.	Łódzkie	233,1	221,5	-11,6	-5,0
5.	Zachodniopomorskie	190,9	181,6	-9,3	-4,9
6.	Lubuskie	108,0	102,8	-5,2	-4,8
7.	Warmińsko - Mazurskie	170,4	162,8	-7,6	-4,5
8.	Dolnośląskie	278,3	266,3	-12,0	-4,3
9.	Małopolskie	208,0	199,6	-8,4	-4,0
10.	Kujawsko - Pomorskie	212,1	204,5	-7,6	-3,6
11.	Wielkopolskie	247,9	239,1	-8,8	-3,5
12.	Lubelskie	174,5	168,8	-5,7	-3,3
13.	Pomorskie	191,5	189,2	-2,3	-1,2
14.	Świętokrzyskie	126,5	125,5	-1,0	-0,8
15.	Śląskie	325,5	323,2	-2,3	-0,7
16.	Mazowieckie	363,6	362,8	-0,8	-0,2
Polska		3175,7	3071,2	-104,5	-3,3

Źródło: Opracowanie własne na podstawie danych GUS

Opracował: Adam Stefański - Wydział Badań, Analiz Rynku Pracy i Ewaluacji Programów, Wojewódzki Urząd Pracy w Gdańsku



Stopa bezrobocia według województw
- ranking -

Lp.	Województwo	Stopa bezrobocia (w %) Stan na 30.VI.2004 r.
1.	Warmińsko - Mazurskie	29,6
2.	Zachodniopomorskie	27,2
3.	Lubuskie	26,6
4.	Kujawsko - Pomorskie	24,0
5.	Dolnośląskie	23,1
6.	Pomorskie	22,4
7.	Świętokrzyskie	21,9
8.	Opolskie	20,4
9.	Łódzkie	19,9
10.	Podkarpackie	19,2
11.	Lubelskie	18,3
12.	Śląskie	17,3
13.	Wielkopolskie	16,8
14.	Podlaskie	16,1
15.	Małopolskie	15,6
16.	Mazowieckie	15,1
Polska		19,5

Źródło: Opracowanie własne na podstawie danych GUS

Opracował: Adam Stefański - Wydział Badań, Analiz Rynku Pracy i Ewaluacji Programów,
Wojewódzki Urząd Pracy w Gdańsku



BEZROBOCIE W WOJEWÓDZTWIE POMORSKIM W UKŁADZIE MIAST I GMIN

Lp.	POWIAT MIASTO/GMINA	LICZBA BEZROBOTNYCH wg stanu na dzień 30.06.2004 r.		Udział procentowy 4:3
		Ogółem	Kobiety	
1	2	3	4	5
I	Powiat bytowski	11000	6090	55,4%
	<i>Miasta:</i>	3654	1981	54,2%
1	Bytów	2127	1207	56,7%
2	Miastko	1527	774	50,7%
	<i>Gminy:</i>	7346	4109	55,9%
3	Borzytuchom	404	224	55,4%
4	Bytów	902	541	60,0%
5	Czarna Dąbrówka	1087	579	53,3%
6	Kołczygłowy	682	395	57,9%
7	Lipnica	552	303	54,9%
8	Miastko	1591	866	54,4%
9	Parchowo	412	210	51,0%
10	Studzienice	462	269	58,2%
11	Trzebielino	707	399	56,4%
12	Tuchomie	547	323	59,0%
II	Powiat chojnicki	9894	5655	57,2%
	<i>Miasta:</i>	5415	3119	57,6%
1	Brusy	607	368	60,6%
2	Chojnice	3841	2205	57,4%
3	Czersk	967	546	56,5%
	<i>Gminy:</i>	4479	2536	56,6%
4	Brusy	1046	572	54,7%
5	Chojnice	1729	968	56,0%
6	Czersk	1481	849	57,3%
7	Konarzyny	223	147	65,9%
III	Powiat człuchowski	8015	4368	54,5%
	<i>Miasta:</i>	3433	1852	53,9%
1	Czarne	818	465	56,8%
2	Człuchów	1790	924	51,6%
3	Debrzno	825	463	56,1%
	<i>Gminy:</i>	4582	2516	54,9%
4	Czarne	588	303	51,5%
5	Człuchów	1392	768	55,2%
6	Debrzno	649	340	52,4%
7	Koczała	605	365	60,3%
8	Przechlewo	819	488	59,6%
9	Rzeczenica	529	252	47,6%
IV	Powiat gdański	5787	3065	53,0%
	<i>Miasta:</i>	1366	774	56,7%
1	Pruszcz Gdański	1366	774	56,7%
	<i>Gminy:</i>	4421	2291	51,8%
2	Cedry Wielkie	541	282	52,1%
3	Kolbudy Górne	687	383	55,7%
4	Pruszcz Gdański	1136	586	51,6%
5	Przywidz	370	168	45,4%
6	Pszczółki	592	320	54,1%
7	Suchy Dąb	291	137	47,1%
8	Trąbki Wielkie	804	415	51,6%

Lp.	POWIAT MIASTO/GMINA	LICZBA BEZROBOTNYCH wg stanu na dzień 30.06.2004 r.		Udział procentowy 4:3
		Ogółem	Kobiety	
1	2	3	4	5
V	Powiat kartuski	7567	3980	52,6%
	<i>Miasta:</i>	1428	755	52,9%
1	Kartuzy	1234	640	51,9%
2	Żukowo	194	115	59,3%
	<i>Gminy:</i>	6139	3225	52,5%
3	Chmielno	470	242	51,5%
4	Kartuzy	1208	632	52,3%
5	Przodkowo	373	200	53,6%
6	Sierakowice	1206	623	51,7%
7	Somonino	776	412	53,1%
8	Stężycza	625	330	52,8%
9	Sulęczyno	327	177	54,1%
10	Żukowo	1154	609	52,8%

VI	Powiat kościerski	6053	3161	52,2%
	<i>Miasta:</i>	2118	1105	52,2%
1	Kościerzyna	2118	1105	52,2%
	<i>Gminy:</i>	3935	2056	52,2%
2	Dziemiany	316	193	61,1%
3	Karsin	502	259	51,6%
4	Kościerzyna	1159	618	53,3%
5	Liniewo	457	222	48,6%
6	Lipusz	275	132	48,0%
7	Nowa Karczma	629	333	52,9%
8	Stara Kiszewa	597	299	50,1%

VII	Powiat kwidziński	9110	4813	52,8%
	<i>Miasta:</i>	4648	2515	54,1%
1	Kwidzyn	3592	1986	55,3%
2	Prabuty	1056	529	50,1%
	<i>Gminy:</i>	4462	2298	51,5%
3	Gardeja	1262	672	53,2%
4	Kwidzyn	1131	551	48,7%
5	Prabuty	597	323	54,1%
6	Ryjewo	856	425	49,6%
7	Sadlinki	616	327	53,1%

VIII	Powiat łębski	8017	4502	56,2%
	<i>Miasta:</i>	4700	2617	55,7%
1	Łębork	4274	2414	56,5%
2	Łeba	426	203	47,7%
	<i>Gminy:</i>	3317	1885	56,8%
3	Cewice	998	620	62,1%
4	Nowa Wieś Łębska	1573	876	55,7%
5	Wicko	746	389	52,1%

IX	Powiat malborski	7680	4260	55,5%
	<i>Miasta:</i>	4735	2622	55,4%
1	Malbork	4172	2312	55,4%
2	Nowy Staw	563	310	55,1%
	<i>Gminy:</i>	2945	1638	55,6%
6	Lichnowy	684	375	54,8%
7	Malbork	471	244	51,8%
9	Miłoradz	527	311	59,0%
10	Nowy Staw	603	341	56,6%
11	Stare Pole	660	367	55,6%

Lp.	POWIAT MIASTO/GMINA	LICZBA BEZROBOTNYCH wg stanu na dzień 30.06.2004 r.		Udział procentowy 4:3
		Ogółem	Kobiety	
1	2	3	4	5
X	Powiat nowodworski	5868	3087	52,6%
	<i>Miasta:</i>	1791	930	51,9%
1	Krynica Morska	166	91	54,8%
2	Nowy Dwór Gdański	1625	839	51,6%
	<i>Gminy:</i>	4077	2157	52,9%
3	Nowy Dwór Gdański	1476	817	55,4%
3	Ostaszewo	469	267	56,9%
4	Stegna	1579	807	51,1%
5	Sztutowo	553	266	48,1%
XI	Powiat pucki	5012	2241	44,7%
	<i>Miasta:</i>	2275	1031	45,3%
1	Hel	246	117	47,6%
2	Jastarnia	309	147	47,6%
3	Puck	827	372	45,0%
4	Władysławowo	893	395	44,2%
	<i>Gminy:</i>	2737	1210	44,2%
5	Kosakowo	380	222	58,4%
6	Krokowa	799	298	37,3%
7	Puck	1558	690	44,3%
XII	Powiat słupski	12865	6658	51,8%
	<i>Miasta:</i>	2184	1196	54,8%
1	Kępice	622	356	57,2%
2	Ustka	1562	840	53,8%
	<i>Gminy:</i>	10681	5462	51,1%
3	Damnica	1096	642	58,6%
4	Dębica Kaszubska	1741	893	51,3%
5	Główczyce	1616	859	53,2%
6	Kępice	964	490	50,8%
7	Kobylnica	1167	606	51,9%
8	Potęgowo	1177	582	49,4%
9	Słupsk	1518	722	47,6%
10	Smoldzino	564	275	48,8%
11	Ustka	838	393	46,9%
XIII	Powiat sztumski	6052	3202	52,9%
	<i>Miasta</i>	1943	1014	52,2%
1	Dzierzgoń	752	396	52,7%
2	Sztum	1191	618	51,9%
	<i>Gminy</i>	4109	2188	53,2%
3	Dzierzgoń	640	340	53,1%
4	Mikołajki Pomorskie	618	311	50,3%
5	Stary Dzierzgoń	575	315	54,8%
6	Stary Targ	1142	611	53,5%
7	Sztum	1134	611	53,9%

Lp.	POWIAT MIASTO/GMINA	LICZBA BEZROBOTNYCH wg stanu na dzień 30.06.2004 r.		Udział procentowy 4:3
		Ogółem	Kobiety	
1	2	3	4	5
XIV	Powiat starogardzki	13983	7157	51,2%
	<i>Miasta:</i>	7201	3655	50,8%
1	Czarna Woda	438	245	55,9%
2	Skarszewy	858	430	50,1%
3	Skórcz	447	235	52,6%
4	Starogard Gdański	5458	2745	50,3%
	<i>Gminy:</i>	6782	3502	51,6%
5	Bobowo	421	211	50,1%
6	Kaliska	573	329	57,4%
7	Lubichowo	647	330	51,0%
8	Osieczna	333	186	55,9%
9	Osiek	253	122	48,2%
10	Skarszewy	771	380	49,3%
11	Skórcz	551	298	54,1%
12	Smętowo Graniczne	653	325	49,8%
13	Starogard Gdański	1345	685	50,9%
14	Zblewo	1235	636	51,5%
XV	Powiat tczewski	11286	6173	54,7%
	<i>Miasta:</i>	6929	3760	54,3%
1	Gniew	882	505	57,3%
2	Pelplin	1088	547	50,3%
3	Tczew	4959	2708	54,6%
	<i>Gminy:</i>	4357	2413	55,4%
4	Gniew	1153	685	59,4%
5	Morzyszczyn	517	285	55,1%
6	Pelplin	1057	571	54,0%
7	Subkowy	540	279	51,7%
8	Tczew	1090	593	54,4%
XVI	Powiat wejherowski	11925	6341	53,2%
	<i>Miasta:</i>	6658	3695	55,5%
1	Reda	1155	685	59,3%
2	Rumia	2410	1389	57,6%
3	Wejherowo	3093	1621	52,4%
	<i>Gminy:</i>	5267	2646	50,2%
4	Choczewo	665	320	48,1%
5	Gniewino	615	283	46,0%
6	Linia	379	192	50,7%
7	Luzino	767	360	46,9%
8	Łęczyce	1090	561	51,5%
9	Szemud	537	277	51,6%
10	Wejherowo	1214	653	53,8%
XVII	Miasto Gdańsk	26182	13294	50,8%
XVIII	Miasto Gdynia	10708	6314	59,0%
XIX	Miasto Słupsk	10627	5273	49,6%
XX	Miasto Sopot	1580	790	50,0%
Razem miasta:		109575	58292	53,2%
Razem gminy:		79636	42132	52,9%
WOJEWÓDZTWO		189211	100424	53,1%

Źródło: Opracowanie własne na podstawie informacji z Powiatowych Urzędów Pracy oraz wyników badań statystycznych rynku pracy MPIPS-01
Opracował: Adam Stefański - Wydział Badań, Analiz Rynku Pracy i Ewaluacji Programów, Wojewódzki Urząd Pracy w Gdańsku

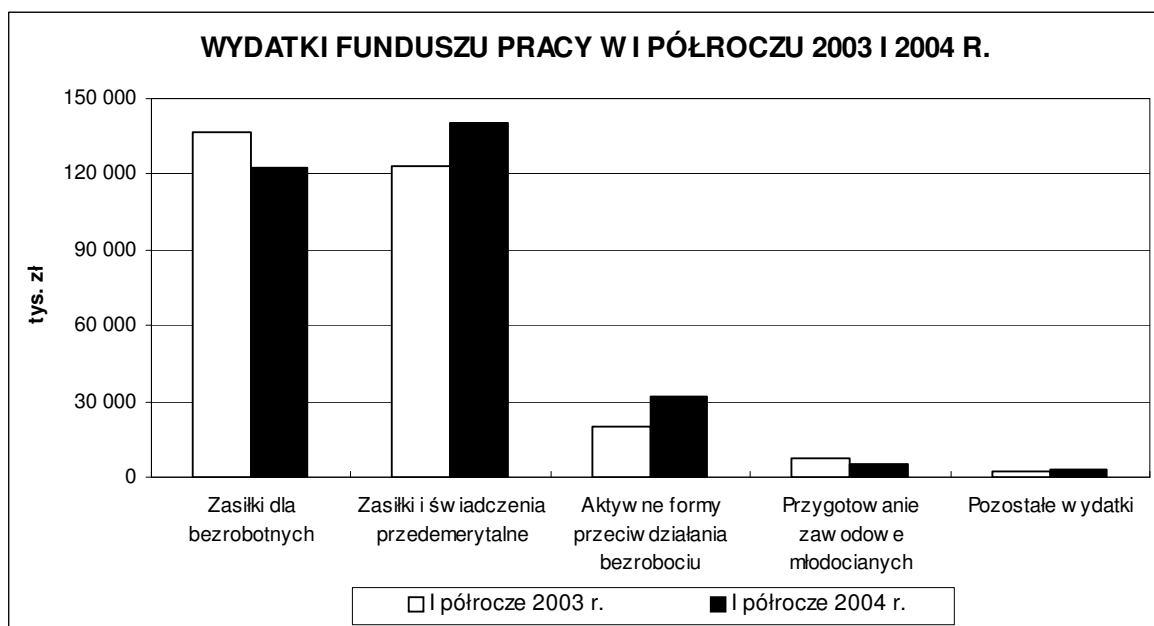
WYDATKI FUNDUSZU PRACY I półrocze 2004r. województwo pomorskie

Wydatki Funduszu Pracy w I półroczu 2004 r. wyniosły 303 965,5 tys. zł i były o 13 480,6 tys. zł, tj. o 4,6% wyższe niż w tym samym okresie 2003 roku. O zwiększeniu wydatków zdecydował przede wszystkim wzrost wydatków na zasiłki i świadczenia przedemerytalne z 123 201,8 tys. zł w I półroczu 2003 r. do 140 673,6 tys. zł w I półroczu 2004 r., tj. o 14,2%. Zwiększeniu uległy również wydatki na aktywne formy przeciwdziałania bezrobociu z 20 141,0 tys. zł w I półroczu 2003 r. do 32 277,9 tys. zł w I półroczu 2004 r. (wzrost o 60,3%). Natomiast wydatki na zasiłki dla bezrobotnych uległy zmniejszeniu z 136 929,2 tys. zł w I półroczu 2003 r. do 122 261,1 tys. zł w I półroczu 2004 r. (spadek o 10,7%). Zmniejszeniu uległy również wydatki na przygotowanie zawodowe młodocianych o 2322,0 tys. zł, tj. o 30,0%.

Zdecydowaną większość wydatków Funduszu Pracy w I półroczu 2004 r. (86,5%) nadal stanowiły wydatki na zasiłki dla bezrobotnych oraz zasiłki i świadczenia przedemerytalne. Środki przeznaczone na aktywne formy przeciwdziałania bezrobociu stanowiły 10,6% ogółu wydatków Funduszu Pracy poniesionych w I półroczu 2004 r. (w I półroczu 2003 r. było to 6,9%).

WYDATKI FUNDUSZU PRACY W I PÓŁROCZU 2003 I 2004 R.

Lp.	Wyszczególnienie	I półrocze 2003 r.		I półrocze 2004 r.	
		kwota (tys. zł)	udział (%)	kwota (tys. zł)	udział (%)
1	Zasiłki dla bezrobotnych	136 929,2	47,1%	122 261,1	40,2%
2	Zasiłki i świadczenia przedemerytalne	123 201,8	42,4%	140 673,6	46,3%
3	Aktywne formy przeciwdziałania bezrobociu	20 141,0	6,9%	32 277,9	10,6%
4	Przygotowanie zawodowe młodocianych	7 750,0	2,7%	5 428,0	1,8%
6	Pozostałe wydatki	2 462,9	0,8%	3 324,9	1,1%
OGÓŁEM:		290 484,9	100,0%	303 965,5	100,0%

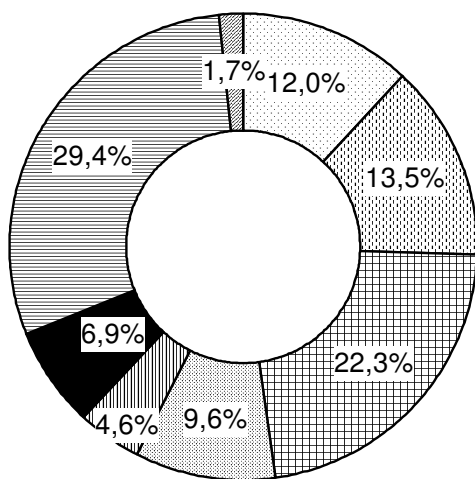


**STRUKTURA WYDATKÓW FUNDUSZU PRACY
NA AKTYWNE FORMY PRZECIWDZIAŁANIA BEZROBOCIU
W I PÓŁROCZU 2003 I 2004 R.
województwo pomorskie**

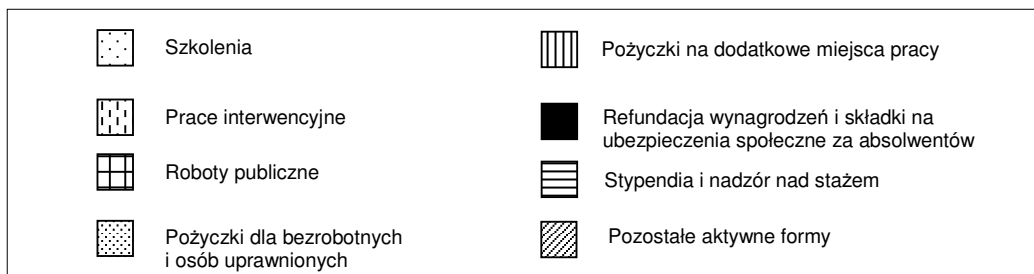
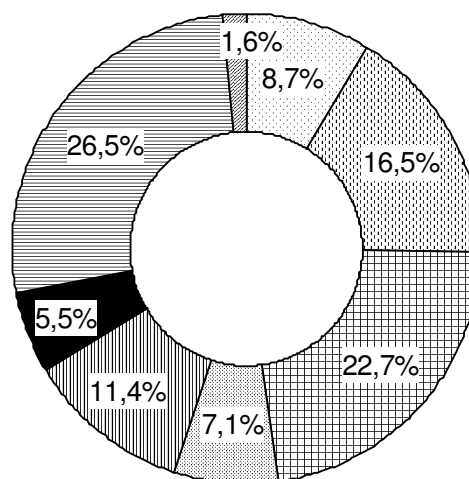
Lp.	Wyszczególnienie	I półrocze 2003 r.		I półrocze 2004 r.	
		kwota (tys. zł)	udział (%)	kwota (tys. zł)	udział (%)
1	Szkolenia	2 422,9	12,0%	2 802,1	8,7%
2	Prace interwencyjne	2 716,4	13,5%	5 327,7	16,5%
3	Roboty publiczne	4 500,7	22,3%	7 317,6	22,7%
4	Pożyczki dla bezrobotnych i osób uprawnionych	1 940,7	9,6%	2 297,2	7,1%
5	Pożyczki na dodatkowe miejsca pracy	920,0	4,6%	3 690,8	11,4%
6	Refundacja wynagrodzeń i składki na ubezpieczenia społeczne za absolwentów	1 381,2	6,9%	1 770,6	5,5%
7	Stypendia i nadzór nad stażem	5 918,7	29,4%	8 542,8	26,5%
8	Pozostałe aktywne formy	340,4	1,7%	529,1	1,6%
RAZEM:		20 141,0	100,0%	32 277,9	100,0%

STRUKTURA WYDATKÓW NA AKTYWNE FORMY PRZECIWDZIAŁANIA BEZROBOCIU

I PÓŁROCZE 2003 r.



I PÓŁROCZE 2004 r.



Źródło: Opracowanie własne na podstawie sprawozdania MPiPS-02

Opracował: Adam Stefański – Wydział Badań, Analiz Rynku Pracy i Ewaluacji Programów, Wojewódzki Urząd Pracy w Gdańsku